

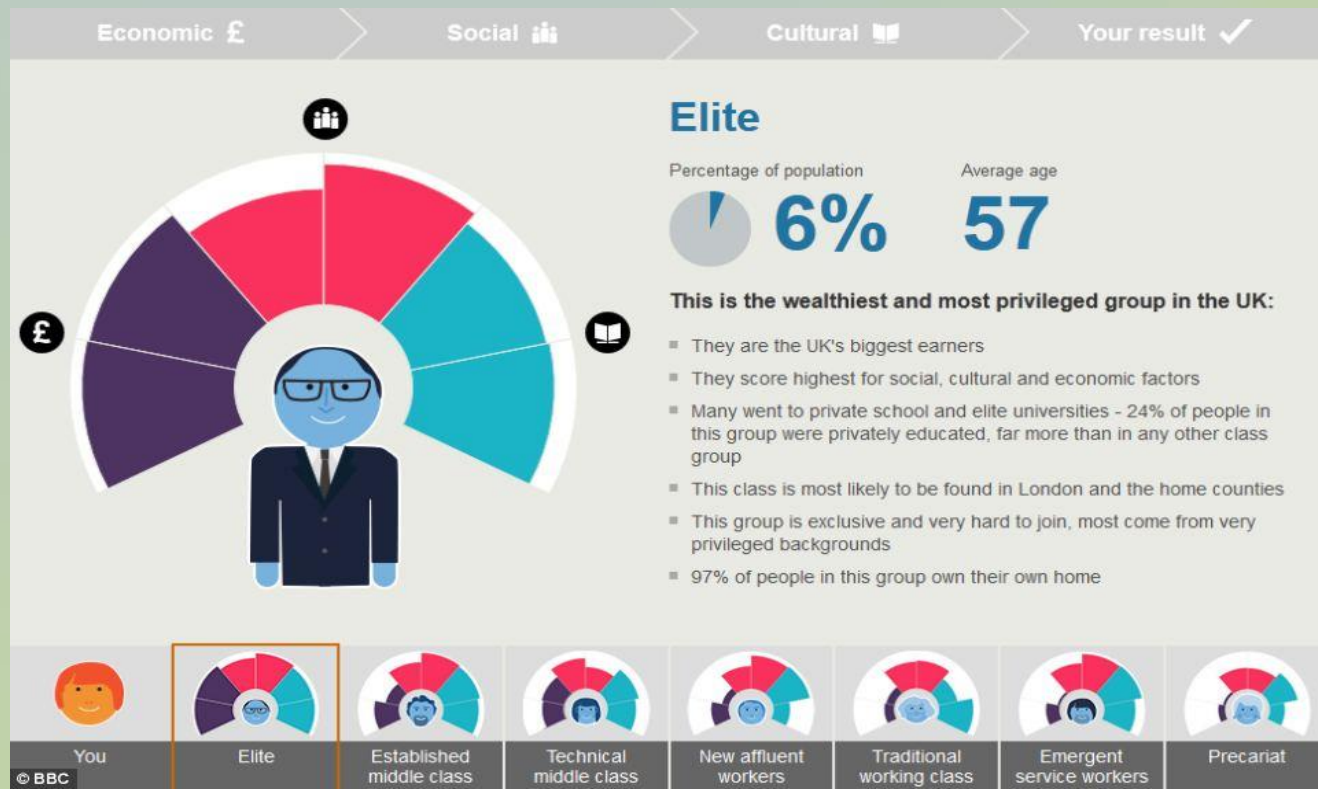
SIETE CLASES SOCIALES EN **REINO UNIDO**

**CLASIFICACIÓN BASADA EN LA
AUTOUBICACIÓN, DESDE LA PERSPECTIVA DE
ACUMULACIÓN DE CAPITAL MATERIAL,
SOCIAL Y CULTURAL**

BBC

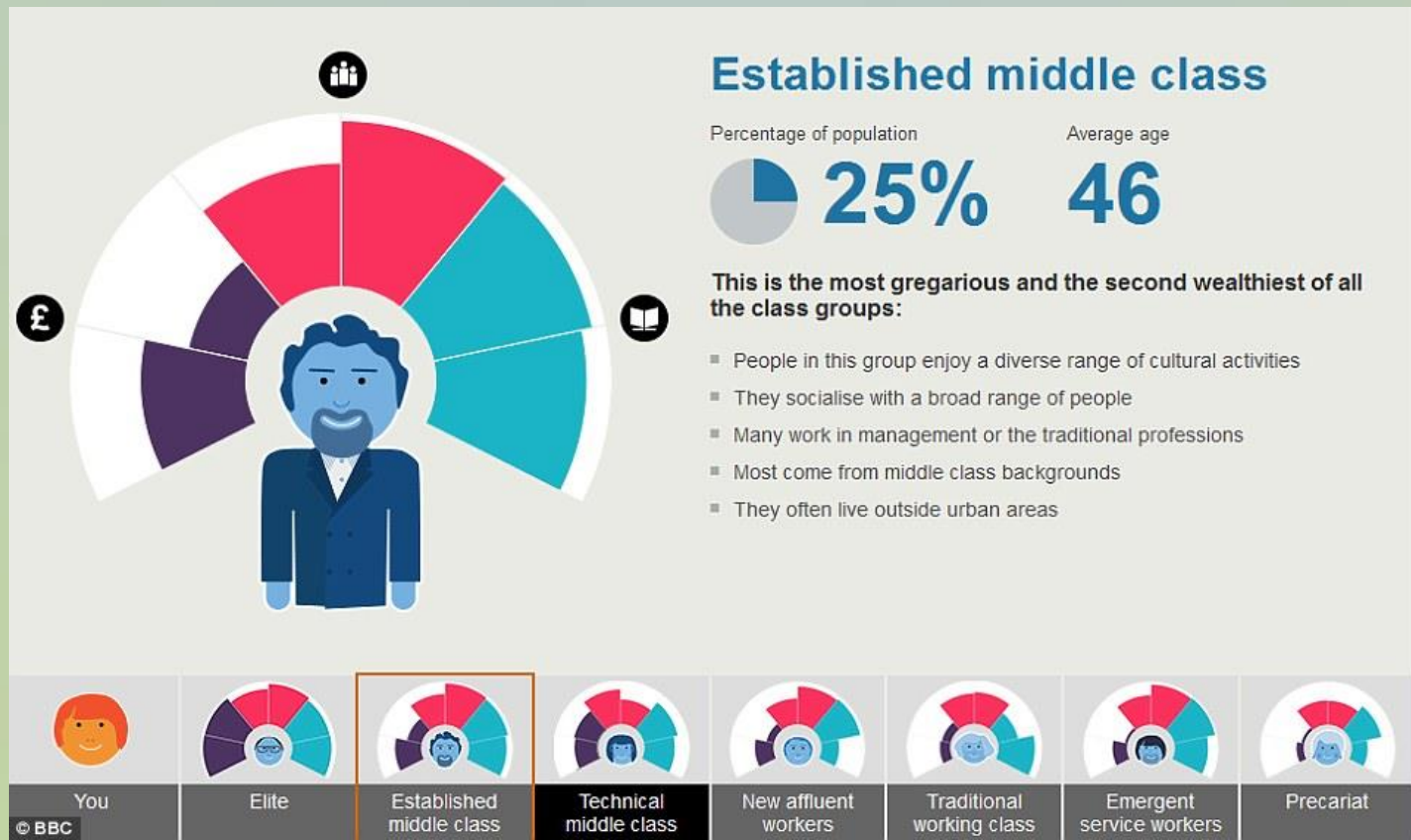
ELITE

Se trata del grupo más rico y privilegiado del Reino Unido. Constituyen el 6% de la población. Presentan un elevadísimo capital material, cultural y social. El 25% ha estudiado en escuelas y universidades privadas. Tienen **57** años como edad promedio. Este grupo es exclusivo. La mayoría viene de contextos muy privilegiados. Viven en Londres mayoritariamente.



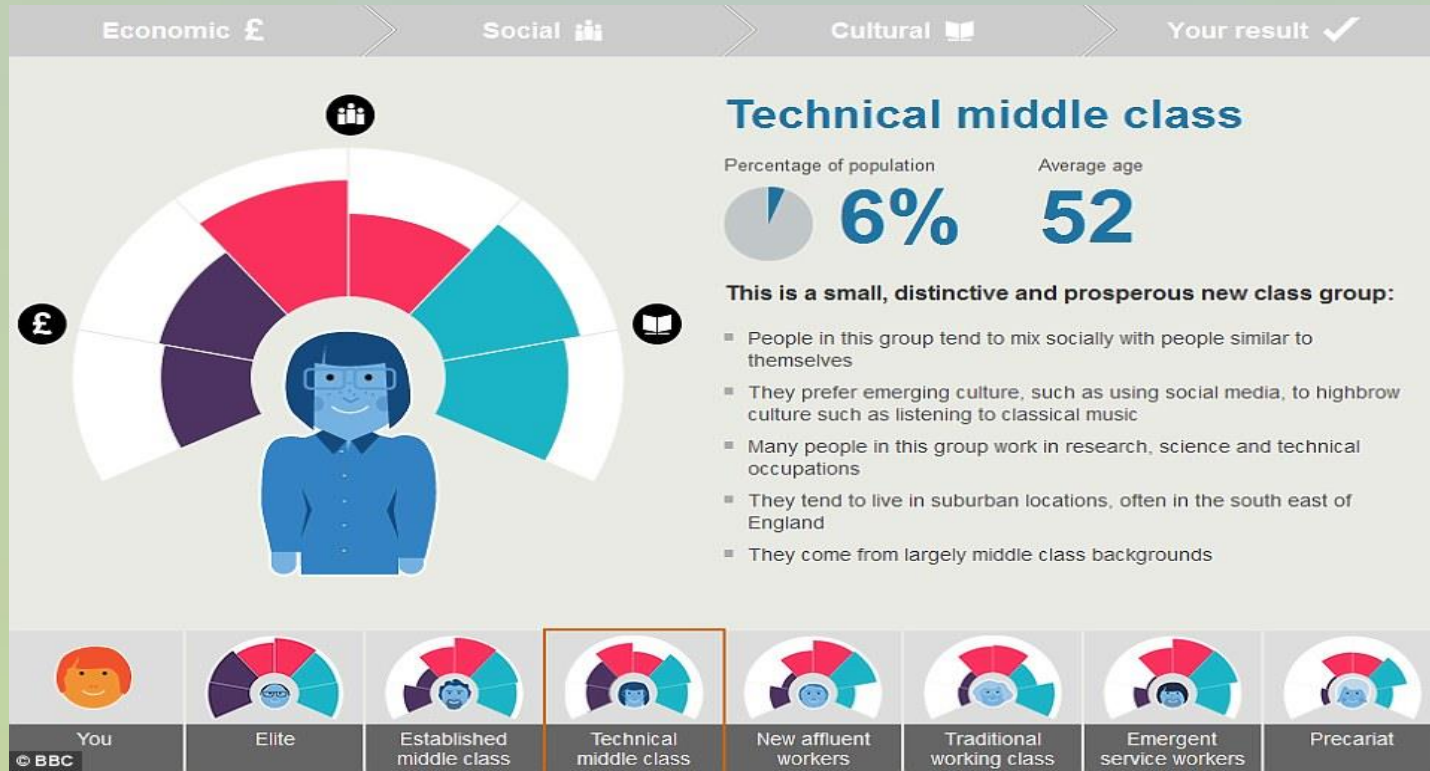
CLASE MEDIA ESTABLE

Es el grupo más sociable y el segundo más rico. Son el 25% de la población. 46 años es su edad promedio. Socializan con un amplio rango de personas. Son profesionales tradicionales y proceden de la típica clase media. Viven en la periferia de las ciudades, en zonas residenciales.



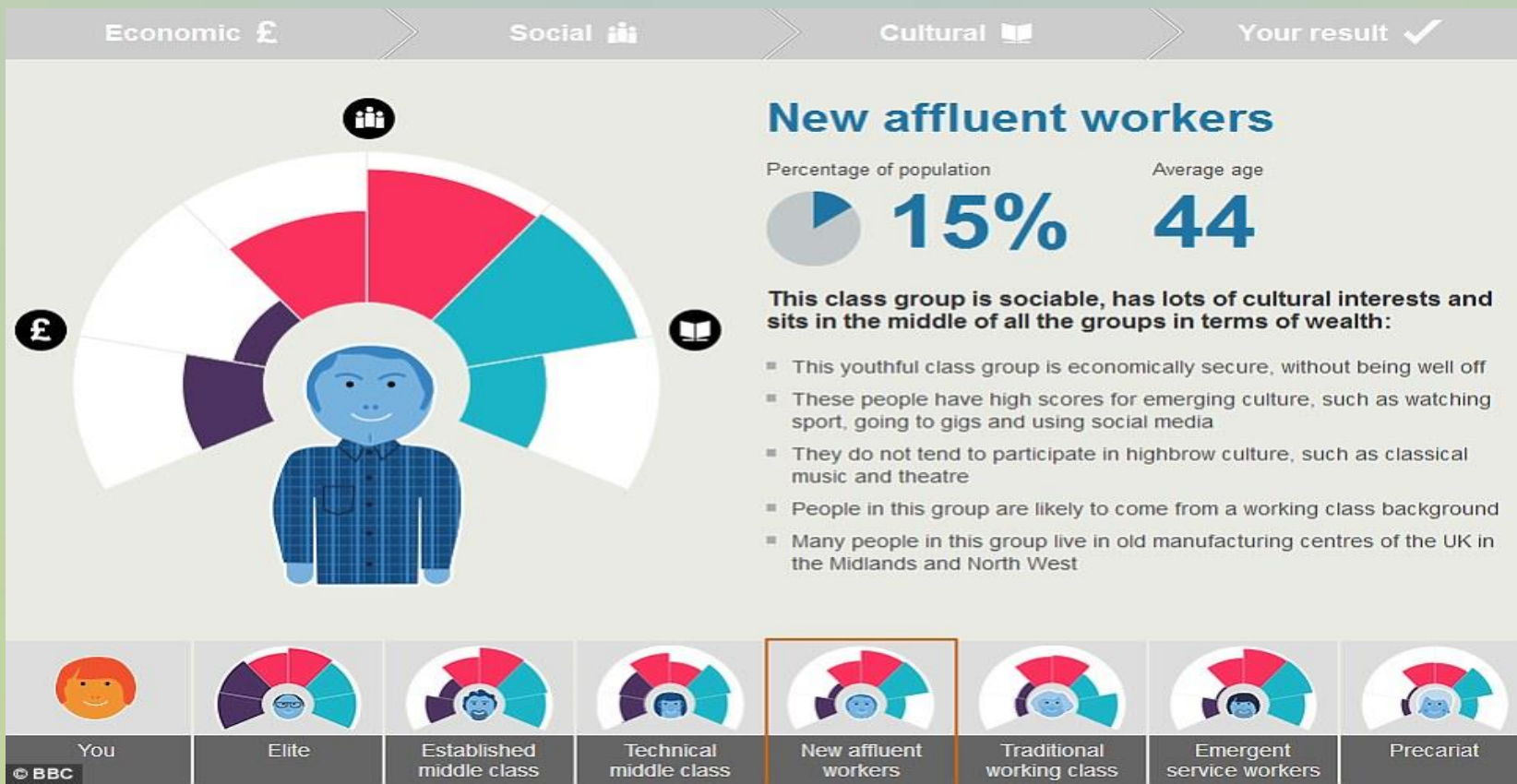
CLASE MEDIA TÉCNICA

Se trata de una nueva clase social, pequeña, distintiva y próspera. Son el 6% de la población. 52 años es su edad promedio. Mayoría son mujeres. Prefieren culturas emergentes, como usar los social media, a cultura intelectual como escuchar música clásica. Proceden de la propia clase media y predominan en el sureste de Inglaterra.



NUEVOS TRABAJADORES PUDIENTES

Esta clase es sociable, tiene muchos intereses culturales y se posiciona en el medio de todos los grupos en términos de riqueza. Son el 15% de la población y 44 años es su edad promedio. Muchas personas de este grupo viven en viejos centros industriales, sobre todo en el noroeste.



CLASE OBRERA TRADICIONAL

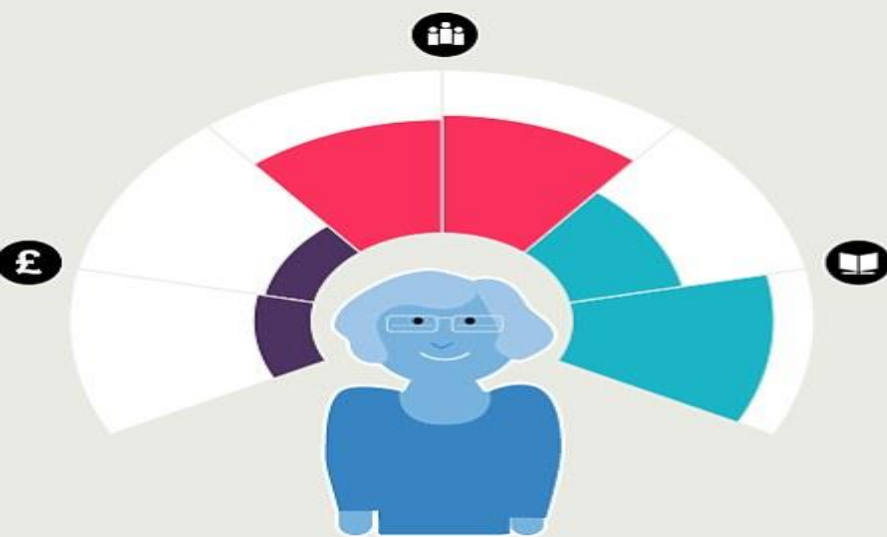
Este grupo tiene bajo puntaje en factores económicos, sociales y culturales, pero tienen cierta seguridad financiera. Son el 14% de la población y 66 años es su edad promedio, los mayores. Los trabajos de este grupo incluyen conductores de camiones, limpieza y electricistas.

Economic £

Social 

Cultural 

Your result ✓



Traditional working class

Percentage of population



Average age

66

This class group scores low for economic, social and cultural factors, but they do have some financial security:

- Many people in this group own their own home
- They tend to mix socially with people like themselves
- They tend not to enjoy emerging culture, such as going to the gym or using social media
- This group has the oldest average age
- Jobs in this group include lorry drivers, cleaners and electricians



You



Elite



Established middle class



Technical middle class



New affluent workers



Traditional working class



Emergent service workers



Precariat

TRABAJADORES EMERGENTES DE SERVICIOS

Este grupo es financieramente inseguro, con bajo puntaje en ahorros y valor del hogar, pero con alto puntaje en factores sociales y culturales. Constituyen el 19% de la población y 34 años es su edad promedio. Son un grupo urbano, viviendo en arriendos de bajo precio en grandes ciudades como Liverpool y Newcastle.



PRECARIADO

Este es el grupo más pobre y excluido. Las personas de este grupo tienen bajo puntaje en factores económicos, sociales y culturales. Son el 15% de la población. 50 años es su edad promedio. Más del 80% viven de alquiler.

