



6.- DESIGUALDAD SOCIAL: SALUD

LOS MEDICOS RECOMIENDAN
UNA SOLA COPA DE VINO POR DIA



6.- DESIGUALDAD SOCIAL: SALUD

DIMENSIÓN 1: MORTALIDAD Y ESPERANZA DE VIDA.

DIMENSIÓN 2: MORBILIDAD Y HÁBITOS SALUDABLES.

DIMENSIÓN 3: RECURSOS SANITARIOS.

ÍNDICE SINTÉTICO DE DESIGUALDAD SOCIAL (SALUD).



UNIVERSIDAD DE EL SALVADOR
FACULTAD DE MEDICINA
ESCUELA DE MEDICINA

ASIGNATURA: Sociología General
CICLO: I - 2014
Lic. Sulma Haty Pichinte de Murillo

Prerrequisito para la elaboración del laboratorio 2, Unidad II

Trabajo grupal para el próximo laboratorio: elaborar un cuadro comparativo de las diferentes concepciones de salud, sobre el texto: "Enfoque sociológico de diversas concepciones de salud" Ricardo Moragas. El cual deberán presentar en el laboratorio de discusión a realizarse el día 02 de mayo. Respectivamente el 05 de Mayo se realizará el segundo laboratorio de la segunda unidad.

CUADRO COMPARATIVO S DE LAS DIFERENTES CONCEPCIONES DE SALUD

CONCEPCION	IDEAS MAS IMPORTANTES
SOMATICO-FISIOLOGICA	
PSIQUICA	
SANITARIA	
POLITICO LEGAL	
ECONOMICA	
SOCIAL	
IDEAL	

Las especificaciones del cuadro son:

- Puede realizarse a conveniencia del estudiante, bien de forma vertical u horizontal.
- Se deberá entregar en folder, con portada, con Arial 12 e interlineado 1.5; Texto justificado.
- Deberán colocar al final del cuadro: Fuente: nombre del grupo de estudiantes, cdo I 2014, Universidad de El Salvador, Facultad de medicina, escuela de Medicina. Prerrequisito Laboratorio 2 Unidad II.

DIMENSIÓN 4: PERSONAS CON DISCAPACIDAD Y SITUACIONES DE DEPENDENCIA.

DIMENSIÓN 5: OTROS COLECTIVOS EN RIESGO (SALUD).

DIMENSIÓN 1: MORTALIDAD Y ESPERANZA DE VIDA

INDICADORES:

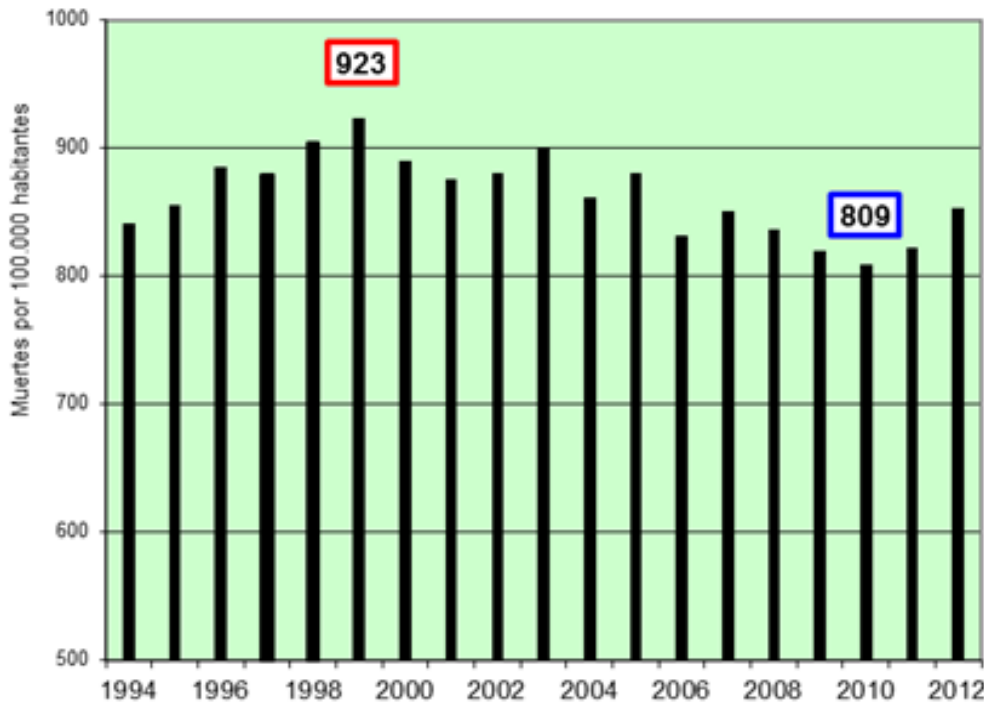


- 1. TASA GENERAL DE MORTALIDAD.
- 2. ACCIDENTES DE TRÁFICO.
- 3. MUERTES POR OTROS ACCIDENTES Y CAUSAS EXTERNAS.
- 4. SUICIDIOS.
- 5. ESPERANZA DE VIDA AL NACER.



DIMENSIÓN 1: MORTALIDAD Y ESPERANZA DE VIDA

Tasa general de mortalidad
(todas las causas de mortalidad)



➤ 1. Tasa de mortalidad.

Fuente: INE.

Tasa bruta de mortalidad por 100.000 habitantes. Desde 1996 se utiliza para elaborar la tasa la serie de población proporcionada por el Padrón Municipal de Habitantes.

A más muertes, más mortalidad (cifra mejor: la más baja).

La desigualdad social estriba en diferenciar la tasa por variables como el sexo, la edad, la ocupación, la renta, etcétera.

El análisis de las causas de los fallecimientos (factores naturales y no naturales de clase, de género, de cultura) y de las consecuencias (dependencias, tipos de entierros y otros tratamientos) también muestran desigualdades sociales.

**MARIJUANA PROHIBITION COSTS THE GOVERNMENT
\$20 BILLION/YEAR...**

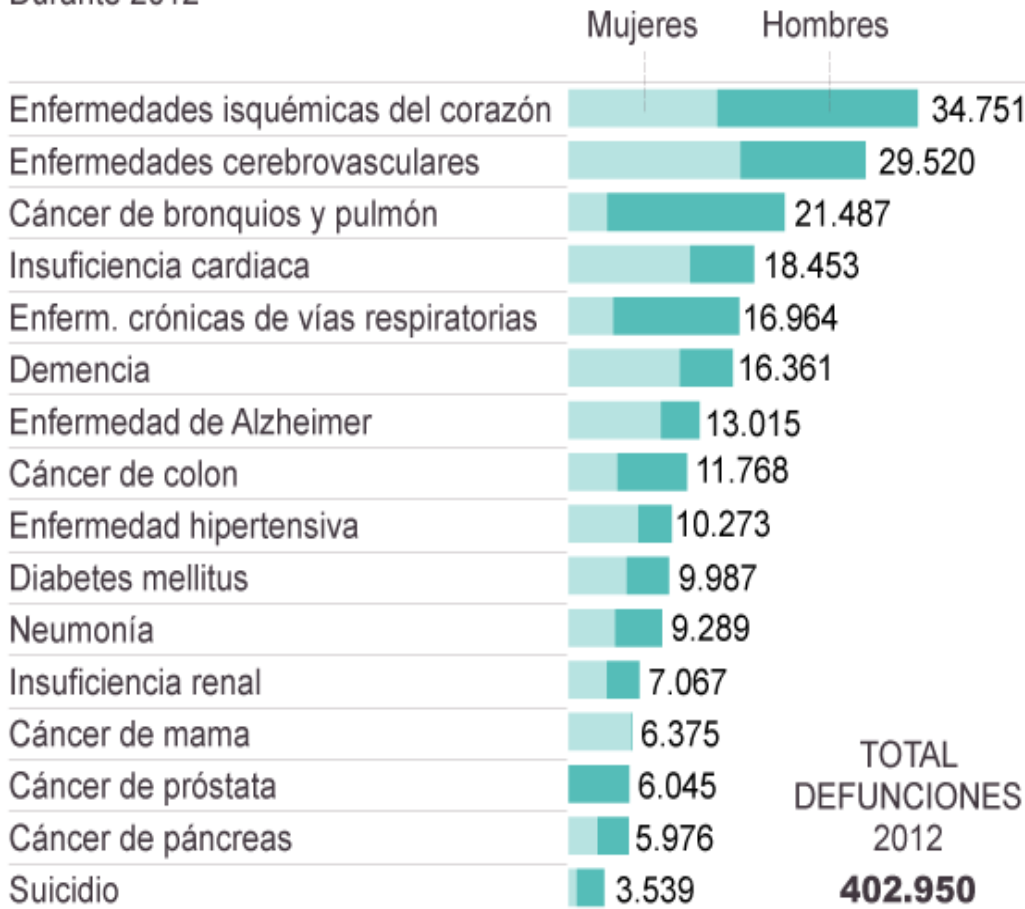


**COLORADO TAXES IT TO RAISE \$40 MILLION FOR
NEW SCHOOLS.**

DIMENSIÓN 1: MORTALIDAD Y ESPERANZA DE VIDA

CAUSAS DE MUERTE MÁS FRECUENTES

Durante 2012



TOTAL DEFUNCIONES 2012
402.950

SUICIDIOS EN 2012



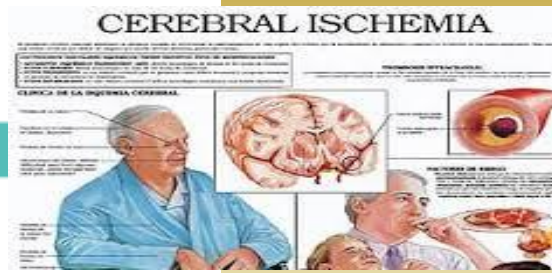
➤ 1. Tasa de mortalidad.

Fuente: INE.

Causas de la mortalidad. Las enfermedades del sistema circulatorio (30,3%), los tumores (27,5%) y las enfermedades respiratorias (11,7%) fueron las principales causas de muerte.

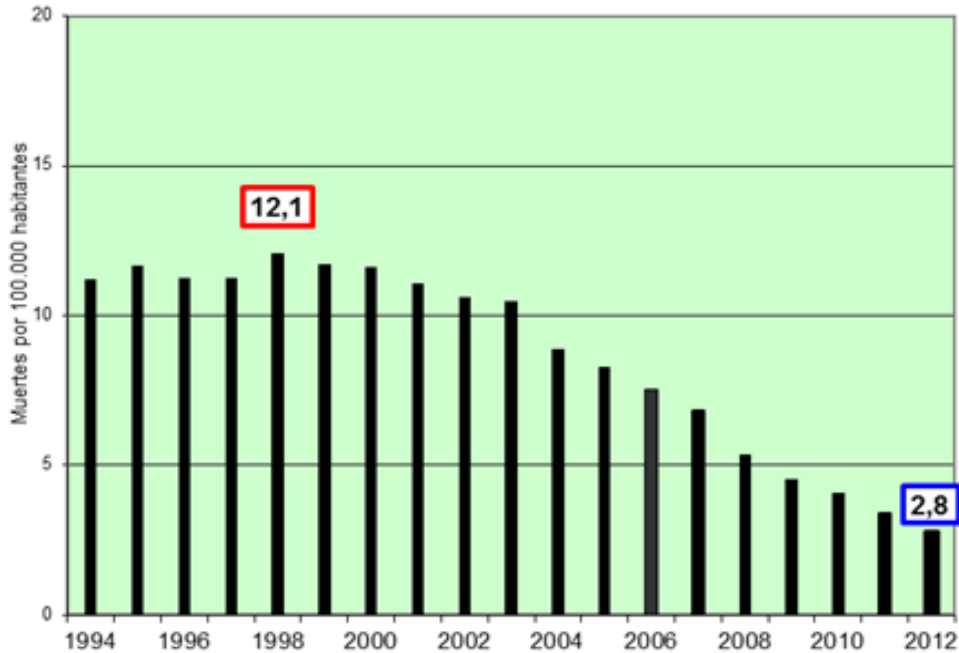
Hay un importante repunte del 12,2% de los trastornos mentales y del comportamiento.

Aumenta un 11% el suicidio, superando a los accidentes de tráfico como causa no natural de fallecimientos.



DIMENSIÓN 1: MORTALIDAD Y ESPERANZA DE VIDA

Muertes en accidente de tráfico



➤ 2.- Muertes en accidente de tráfico. Fuente: INE.

Tasa bruta de mortalidad en accidentes de tráfico por 100.000 habitantes. Los accidentes que se tienen en cuenta son exclusivamente los mortales que tienen lugar en la carretera (no se incluyen los de la zona urbana ni aquellos que tienen como resultado sólo heridos), considerándose víctima mortal aquella que fallece dentro de las 24 horas siguientes al accidente.

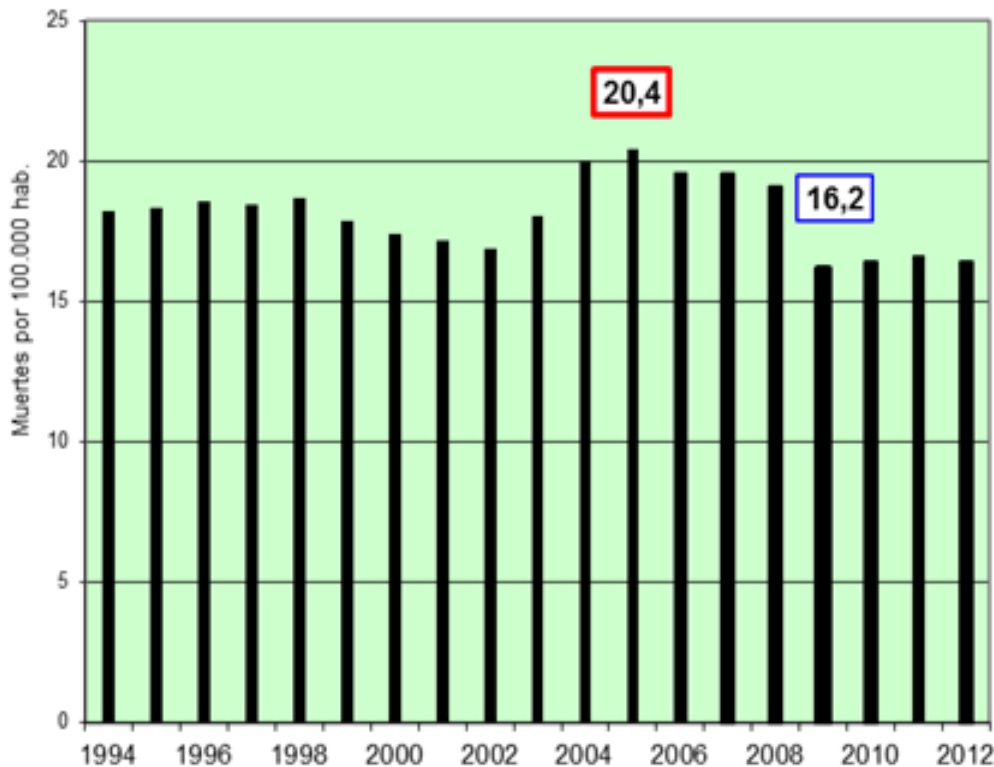


Los accidentes son de los fallecidos en el siniestro o en las 24 horas posteriores al siniestro. No incluye datos en vías urbanas.

	1963	2012
Parque de vehículos	1.700.000	31.400.000
Censo de conductores	4.000.000	26.200.000

DIMENSIÓN 1: MORTALIDAD Y ESPERANZA DE VIDA

Mortalidad por accidentes
(no se incluyen accidentes de tráfico ni suicidios)



➤ 3. Muertes por otros tipos de accidentes.

Fuente: INE.

Tasa bruta de mortalidad por accidentes por 100.000 habitantes. Se incluyen las muertes por causas externas de traumatismos y envenenamientos. No se incluyen accidentes de tráfico de vehículos a motor ni suicidios.

MENSAJE A TODOS LOS PARTIDOS:

Les autorizo a que el dinero que se gastan en mandarme publicidad a casa sobre las elecciones lo inviertan en **SANIDAD Y EDUCACION**

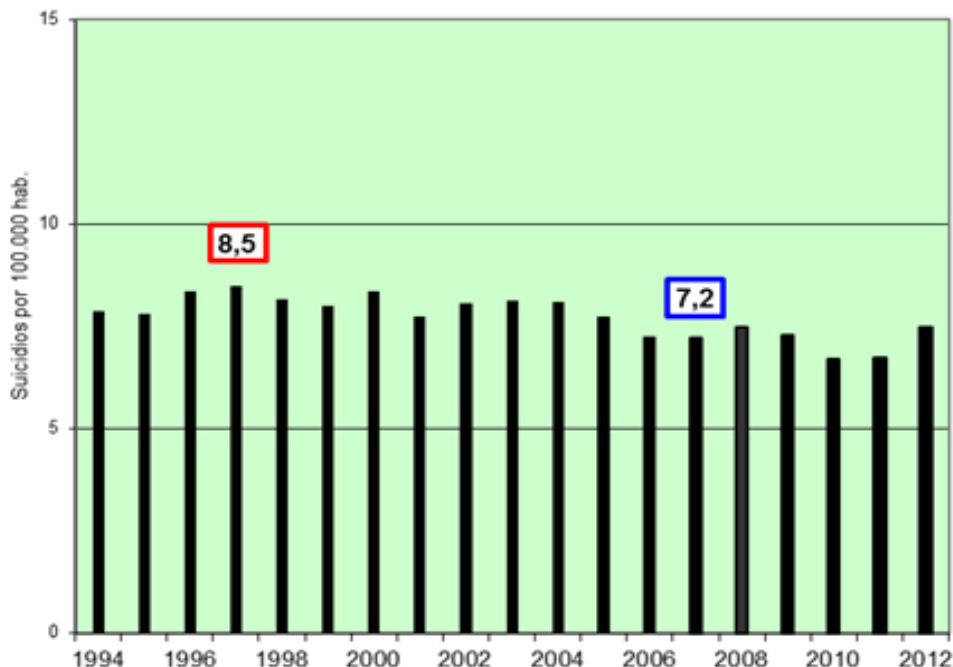


VÍCTIMAS MORTALES POR VIOLENCIA DE GÉNERO (2014)

	<u>50 CASOS</u>	<u>%</u>
DENUNCIA 	Había denuncia, 16 Retiraron denuncia, 3 Sin denuncia, 31	32 6 62
MEDIDAS DE PROTECCIÓN	Sin vigencia, 46 En vigor, 4	90,8 9,2
VÍCTIMAS	Españolas, 36 Extranjeras, 14	72 28
EDADES DE LAS VÍCTIMAS 	Jóvenes, 5 Hasta 50 años, 30 Más de 51 años, 15	10 60 30

DIMENSIÓN 1: MORTALIDAD Y ESPERANZA DE VIDA

Suicidios



➤ 4. Suicidios.

Fuente: INE.

Tasa bruta de suicidios por 100.000 habitantes.

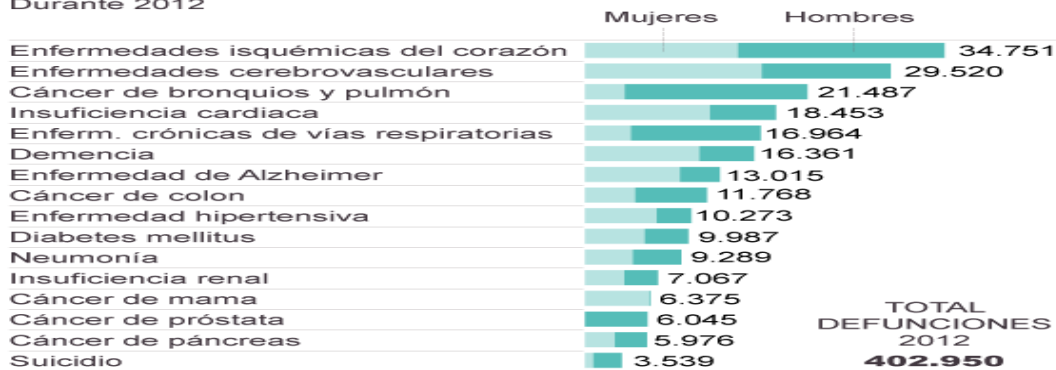
A más suicidios, más mortalidad (cifra mejor: la más baja).

La desigualdad estriba en diferenciar la tasa por variables como el sexo, la edad, la ocupación, la renta, el nivel de estudios, etcétera.

La tasa de suicidios por cada 100.000 habitantes en España se sitúa actualmente en 7,6 (en 2011 era de 6,2, según datos de la OCDE) y se acerca a otros países con cifras más altas como Reino Unido (6,5 suicidios por cada 100.000 habitantes en 2011) Portugal (8,5), Países Bajos (9,5) o Alemania (10,8), aunque sigue muy lejos de las tasas disparadas de Corea del Sur (33,3) o Japón (20,9).

CAUSAS DE MUERTE MÁS FRECUENTES

Durante 2012



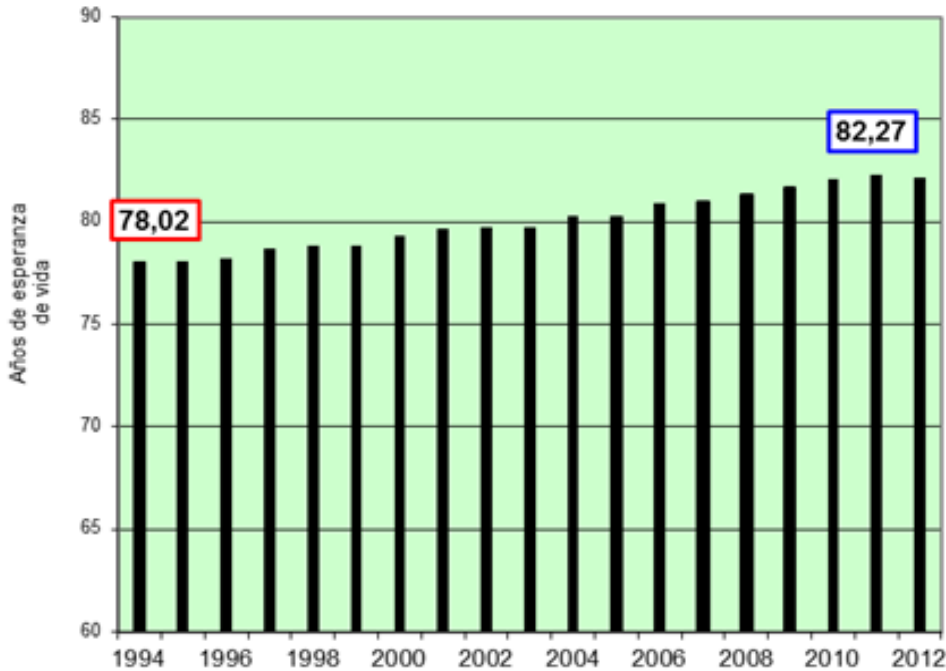
TOTAL DEFUNCIONES 2012
402.950

SUICIDIOS EN 2012



DIMENSIÓN 1: MORTALIDAD Y ESPERANZA DE VIDA

Esperanza de vida al nacer



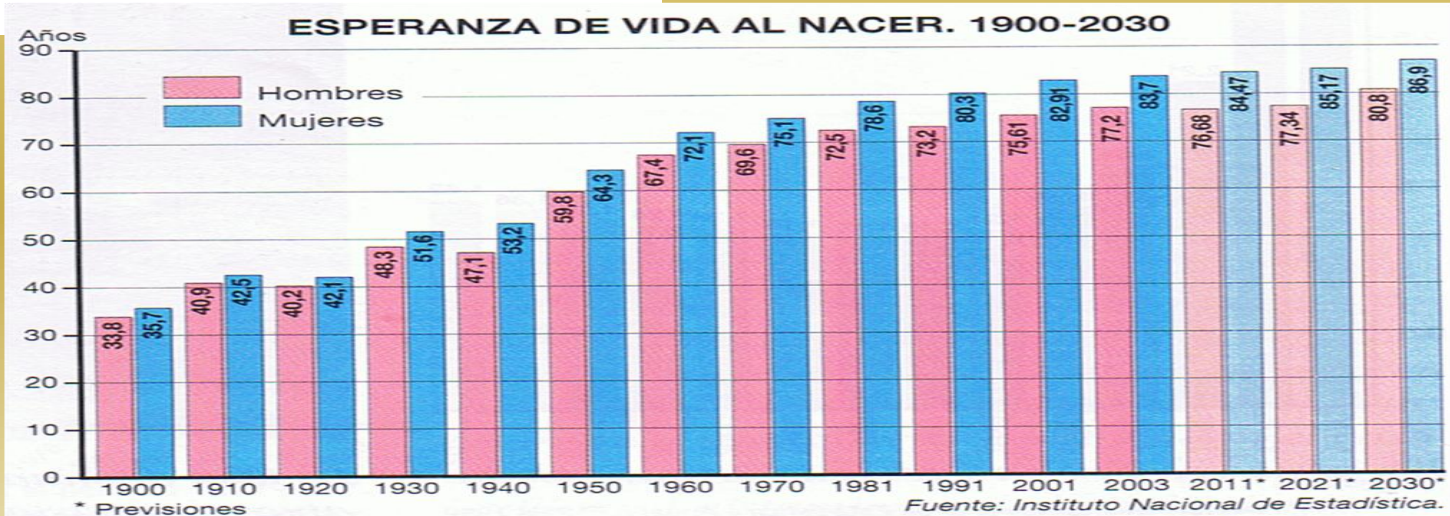
➤ 5. Esperanza de vida al nacer.

Fuente: INE.

Promedio de años que se espera que viva un individuo desde el nacimiento hasta su muerte, si se mantienen las tendencias actuales de mortalidad por tramos de edad.

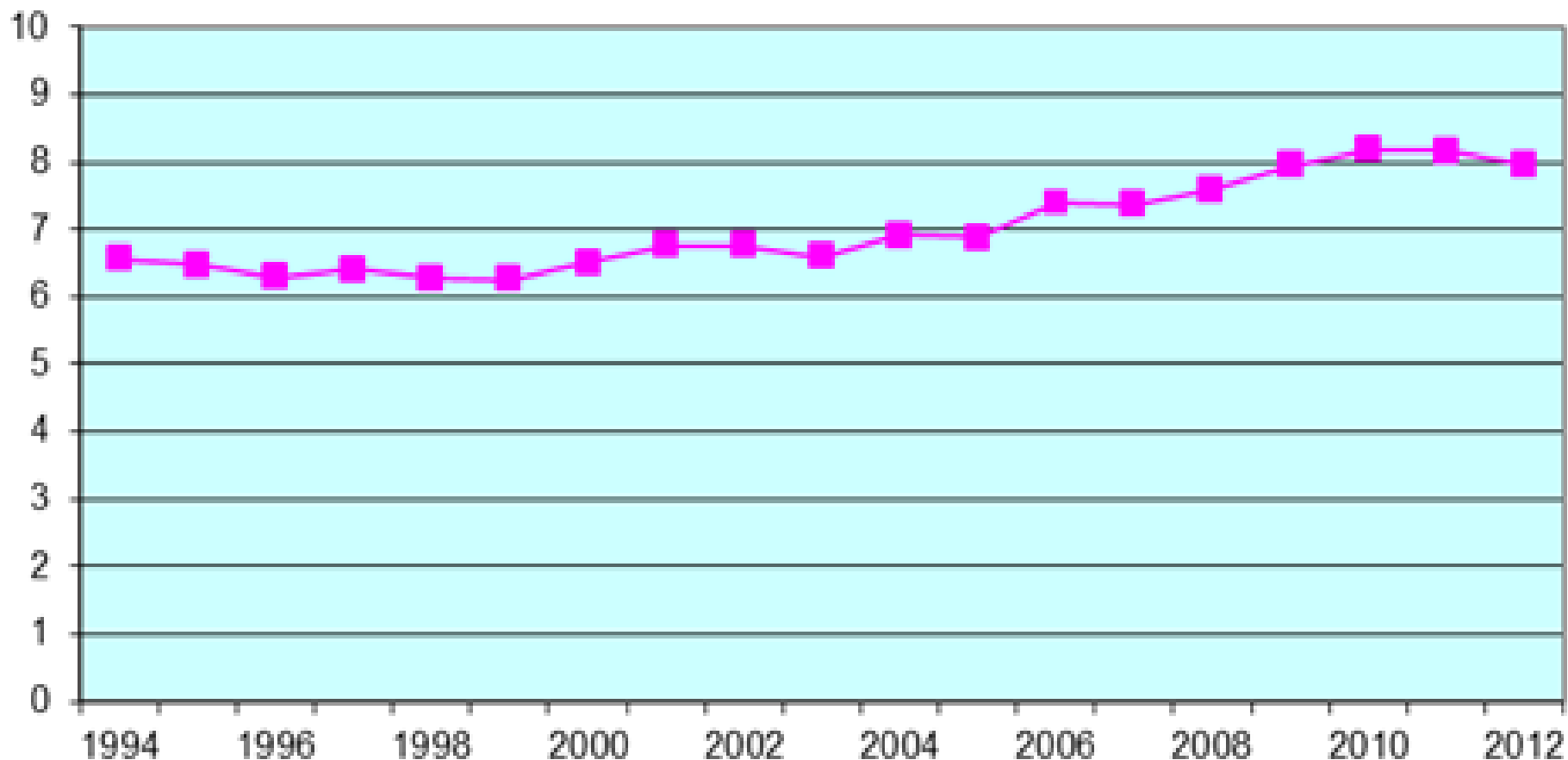
A más esperanza de vida, menos morbilidad (cifra mejor: la más alta).

La desigualdad estriba en diferenciar la tasa por variables como el sexo, la edad, la ocupación, la renta, el nivel de estudios, el hábitat, etcétera.



DIMENSIÓN 1: MORTALIDAD Y ESPERANZA DE VIDA

Índice sintético de la dimensión
"Mortalidad y esperanza de vida"



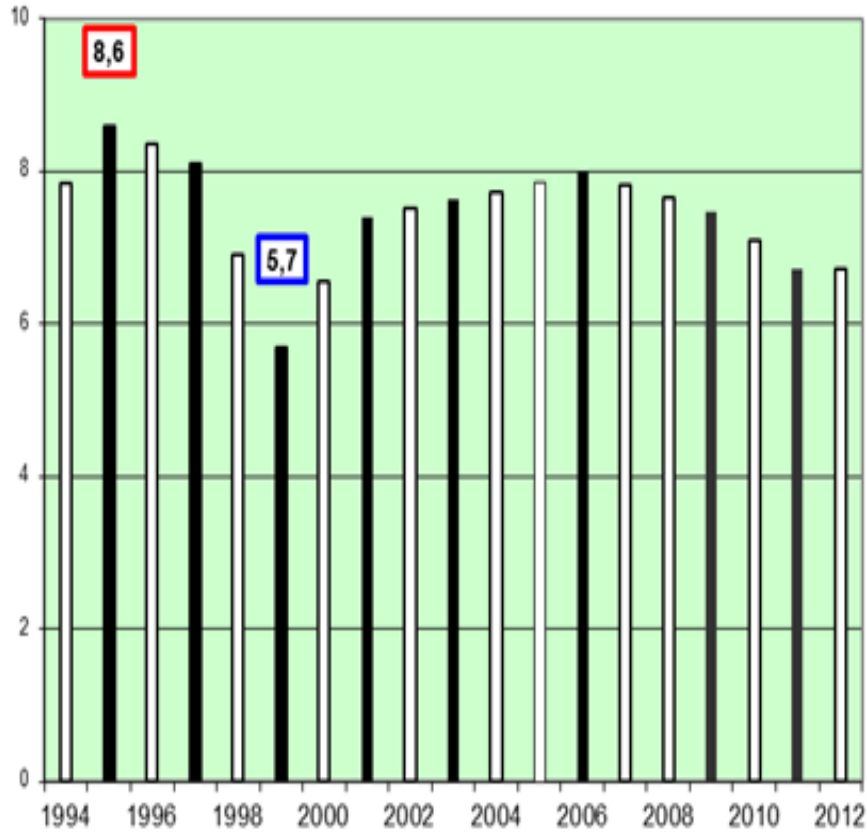
DIMENSIÓN 2: MORBILIDAD Y HÁBITOS SALUDABLES

INDICADORES:

- 6. AUTOPERCEPCIÓN NEGATIVA DEL ESTADO PROPIO DE SALUD.
- 7. PERSONAS CON HIPERTENSIÓN ARTERIAL.
- 8. PERSONAS CON COLESTEROL ELEVADO.
- 9. PERSONAS CON ALERGIAS.
- 10. PERSONAS CON DIABETES.
- 11. PERSONAS CON ENFERMEDADES DEL CORAZÓN.
- 12. PERSONAS CON ASMA, BRONQUITIS CRÓNICA O ENFISEMA PULMONAR.
- 13. CASOS DECLARADOS DE SIDA.
- 14. POBLACIÓN OBESA.
- 15. ALTAS HOSPITALARIAS POR ADICCIÓN A 'DROGAS NO LEGALES'.
- 16. JÓVENES DE 14 A 18 AÑOS CONSUMIDORES DE CANNABIS.
- 17. JÓVENES DE 14 A 18 AÑOS CONSUMIDORES DE COCAÍNA.
- ÍNDICE SINTÉTICO DE MORBILIDAD Y HÁBITOS SALUDABLES.

DIMENSIÓN 2: MORBILIDAD Y HÁBITOS SALUDABLES

Autopercepción de estado de salud
(malo o muy malo)

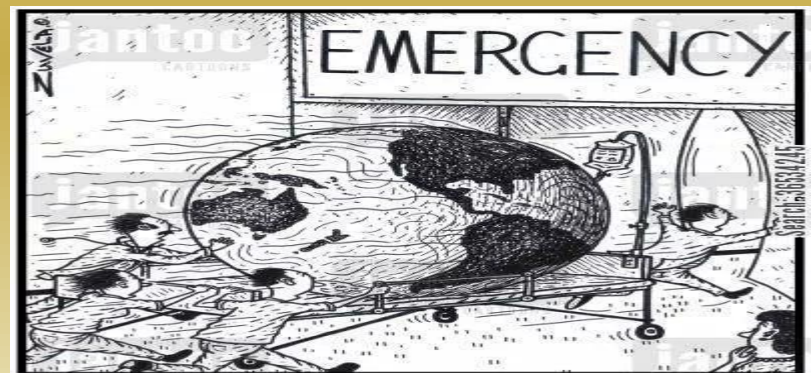


➤ 6. Autopercepción negativa del estado de salud.

Fuente: Encuestas Nacionales de Salud (SANIDAD).

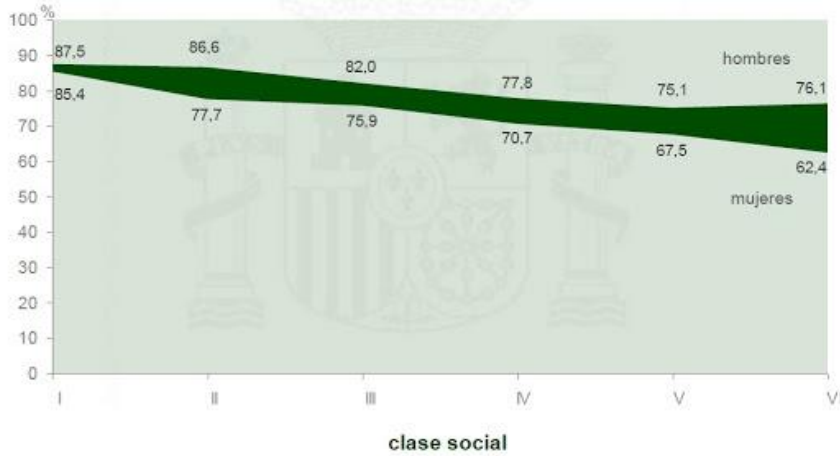
Personas de 16 y más años que tienen una percepción subjetiva negativa de su estado de salud, como "malo" o "muy malo" en las Encuestas Nacionales de Salud (%). A más autopercepción negativa, más morbilidad (cifra mejor: la más baja).

La desigualdad estriba en diferenciar la tasa por variables como el sexo, la edad, la ocupación, la renta, el nivel de estudios, el hábitat, la procedencia cultural, prácticas sexuales, etcétera.

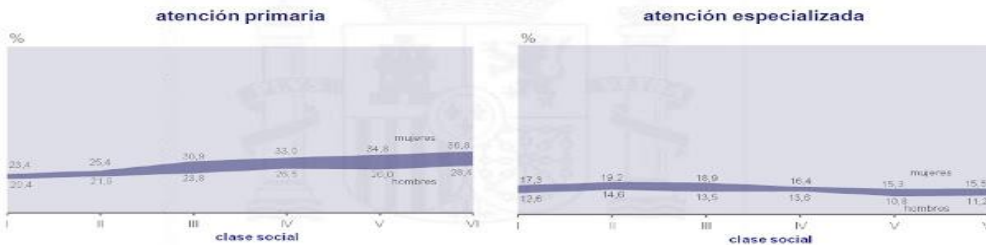


DIMENSIÓN 2: MORBILIDAD Y HÁBITOS SALUDABLES

Valoración positiva del estado de salud

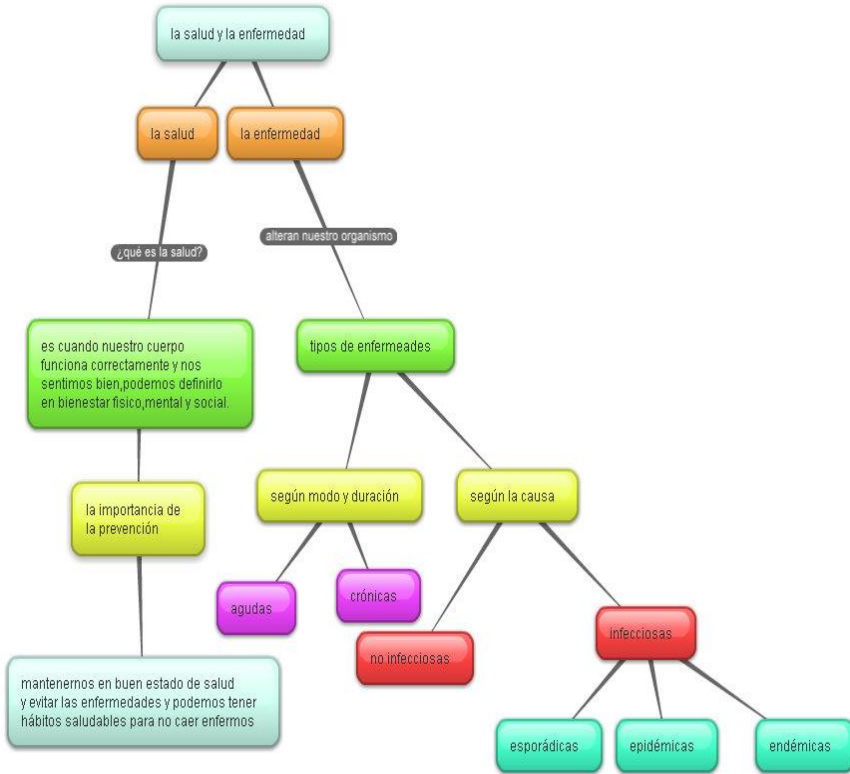


Consulta a atención primaria y especializada último mes



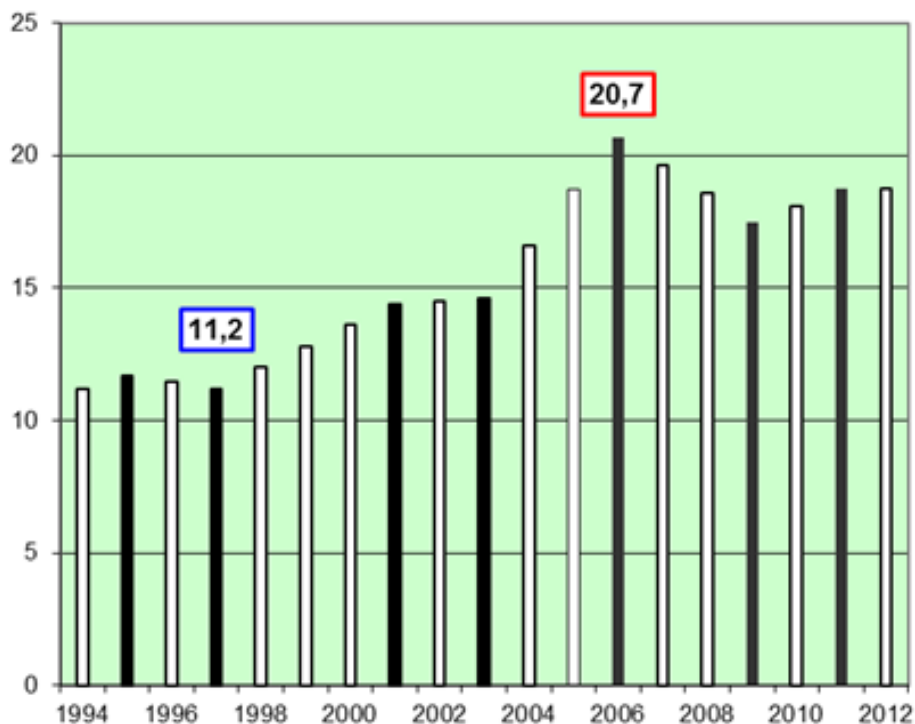
6. Autopercepción negativa del estado de salud.

Fuente: Encuestas Nacionales de Salud (SANIDAD).



DIMENSIÓN 2: MORBILIDAD Y HÁBITOS SALUDABLES

Personas con hipertensión arterial



➤ 7. Personas con hipertensión arterial.

Fuente: Encuestas Nacionales de Salud (SANIDAD).

Tasa de casos declarados de hipertensión entre la población de 16 y más años (%).

DEATHS FROM ALCOHOL



DEATHS FROM CIGARETTES



DEATHS FROM MARIJUANA



Doctor, doctor, dígame la verdad.

¿Después de la operación podré tocar la guitarra?

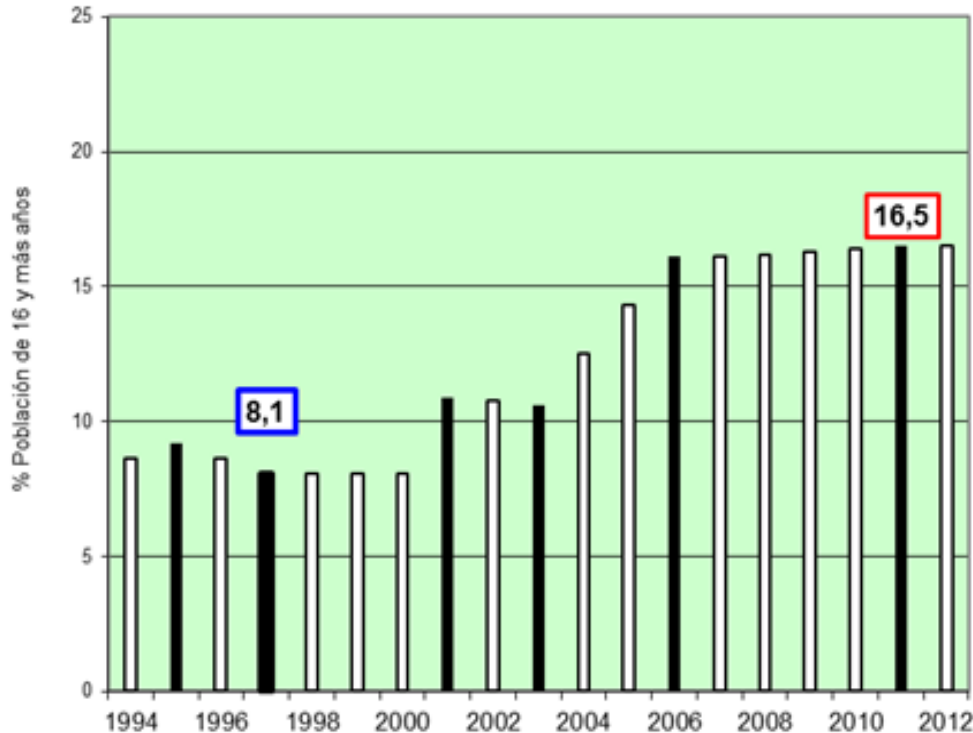
-Si, hombre, perfectamente.

-¡Que bien! Porque antes no sabía.



DIMENSIÓN 2: MORBILIDAD Y HÁBITOS SALUDABLES

Personas con colesterol elevado

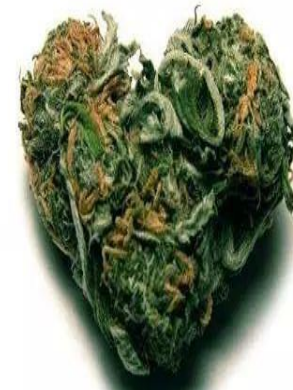


➤ 8. Personas con colesterol elevado.

Fuente: Encuestas Nacionales de Salud (SANIDAD).

Tasa de casos declarados de colesterol entre la población de 16 y más años (%).

**MARIJUANA PROHIBITION COSTS THE GOVERNMENT
\$20 BILLION/YEAR...**

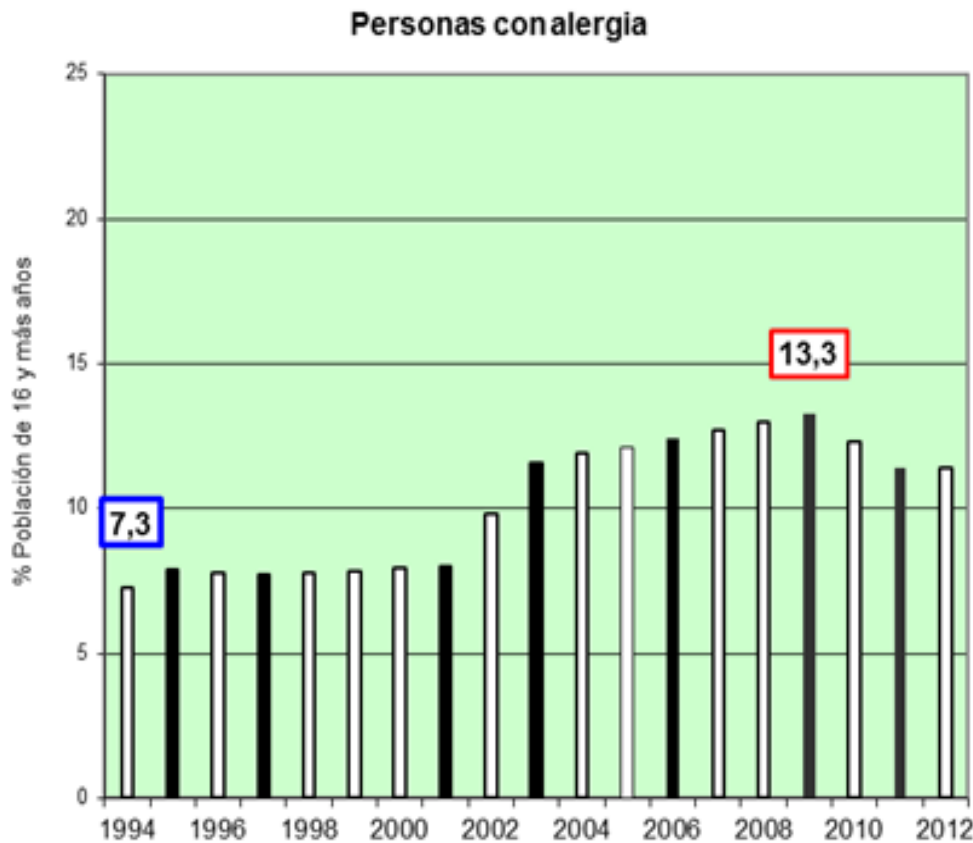


**COLORADO TAXES IT TO RAISE \$40 MILLION FOR
NEW SCHOOLS.**



Colectivo Ioé
Intervención Sociológica

DIMENSIÓN 2: MORBILIDAD Y HÁBITOS SALUDABLES



➤ 9. Personas con alergias.

Fuente: Encuestas Nacionales de Salud (SANIDAD).

Tasa de casos declarados de alergia entre la población de 16 y más años (%).

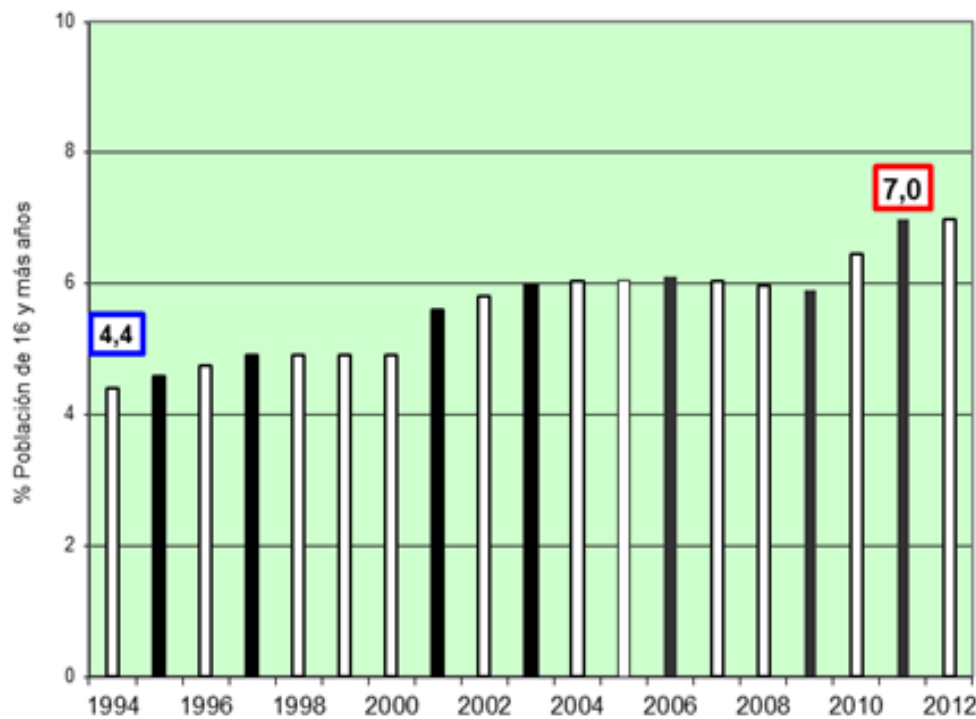
Rajoy: "Quiero desde aquí pedir tranquilidad a todos los españoles....
#Ébola #Alcorcón

← Responder ↻ Retwitteado ★ Favorito ... Más



DIMENSIÓN 2: MORBILIDAD Y HÁBITOS SALUDABLES

Personas con diabetes



➤ 10. Personas con diabetes.

Fuente: Encuestas Nacionales de Salud (SANIDAD).

Tasa de casos declarados de diabetes entre la población de 16 y más años (%).

“Es justicia
y no caridad
lo que necesita
el mundo.”

Mary Wollstonecraft
Filósofa y escritora

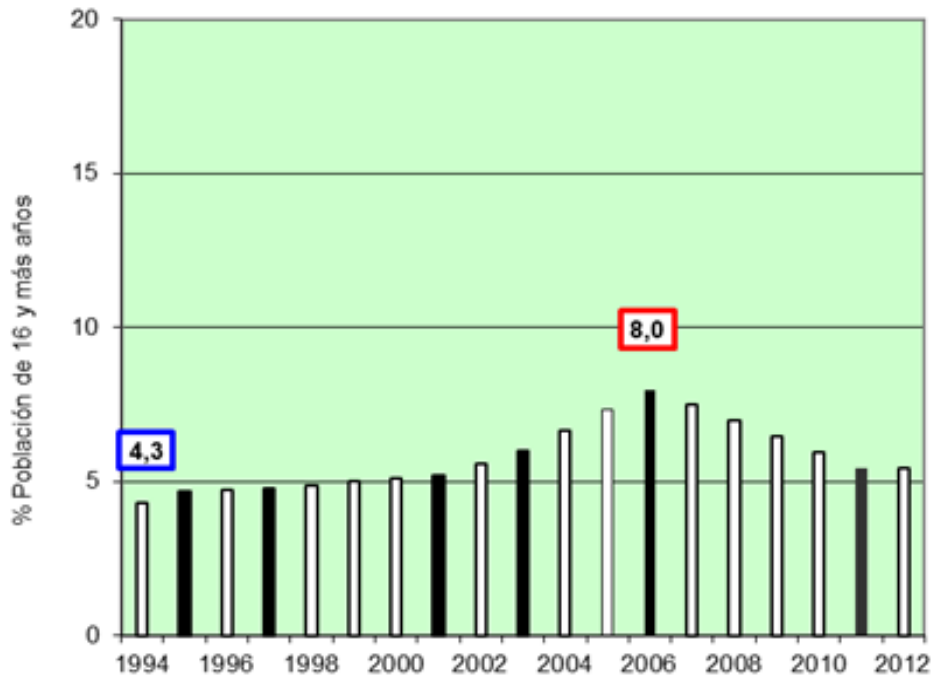


... la abuelita se escondió, pero los mercados dieron con ella, le quitaron la casa y la ayuda por dependencia, y le retrasaron la edad de jubilación a Caperucita...



DIMENSIÓN 2: MORBILIDAD Y HÁBITOS SALUDABLES

Personas con enfermedades del corazón



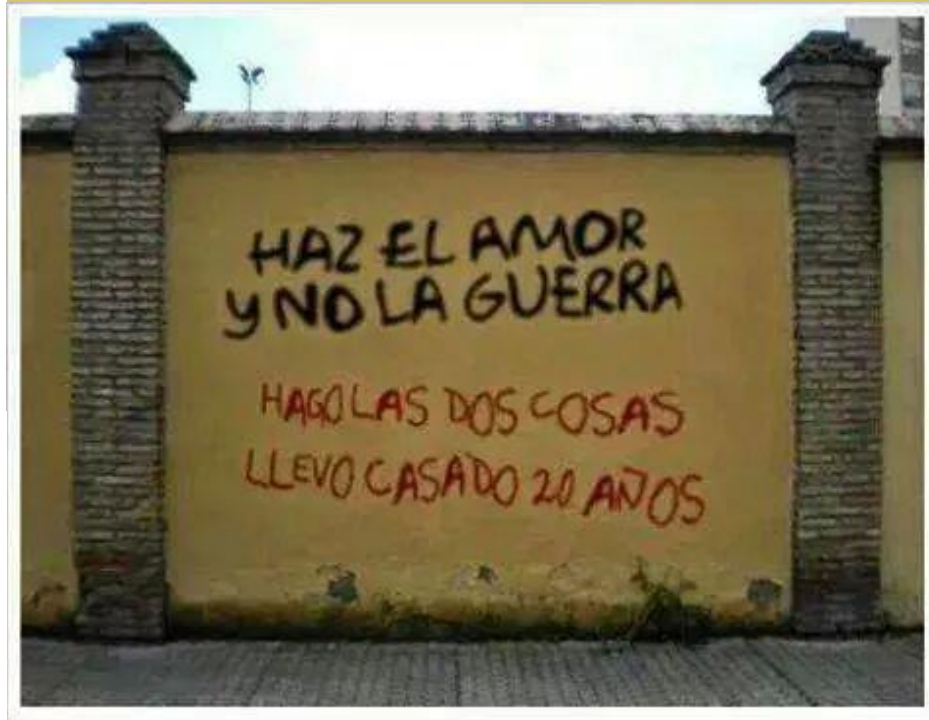
El Aloe Vera es como los políticos, cuanto más lo investigan, más propiedades tiene.



➤ 11. Personas con enfermedades del corazón.

Fuente: Encuestas Nacionales de Salud (SANIDAD).

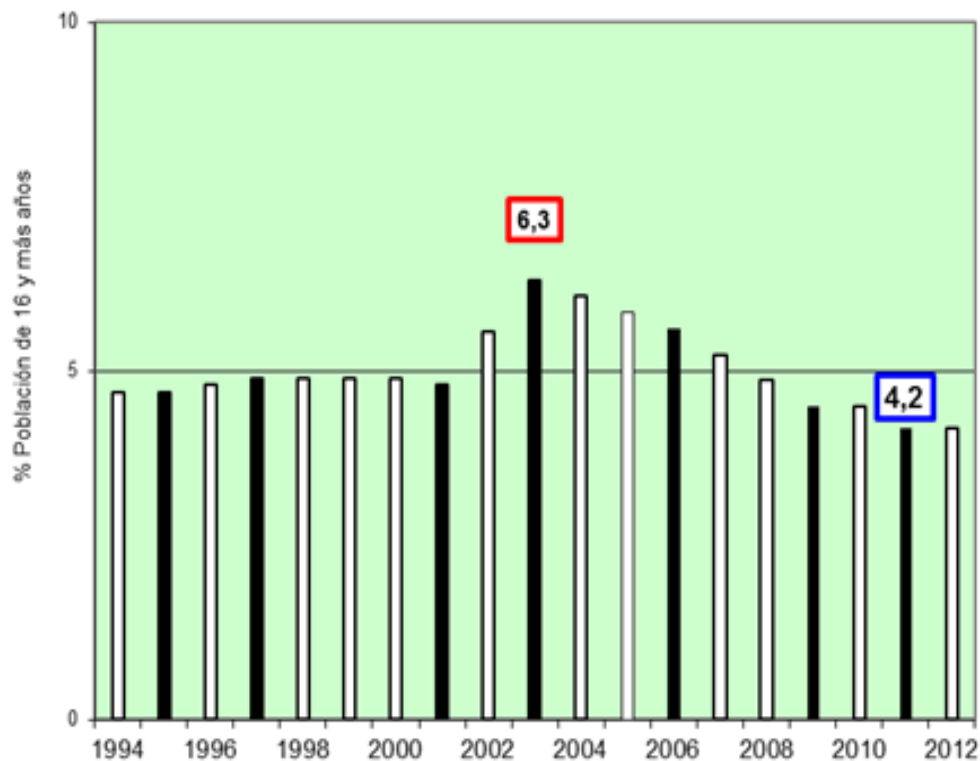
Tasa de casos declarados de enfermedades del corazón entre la población de 16 y más años (%).



Colectivo Ioé
Intervención Sociológica

DIMENSIÓN 2: MORBILIDAD Y HÁBITOS SALUDABLES

Personas con asma, bronquitis o enfisema pulmonar



Doctor, ¿cuál es el estado de mi mujer?
—No sé, no la tengo en Facebook.

- 12. Personas con asma, bronquitis crónica o enfisema pulmonar.

Fuente: Encuestas Nacionales de Salud (SANIDAD).

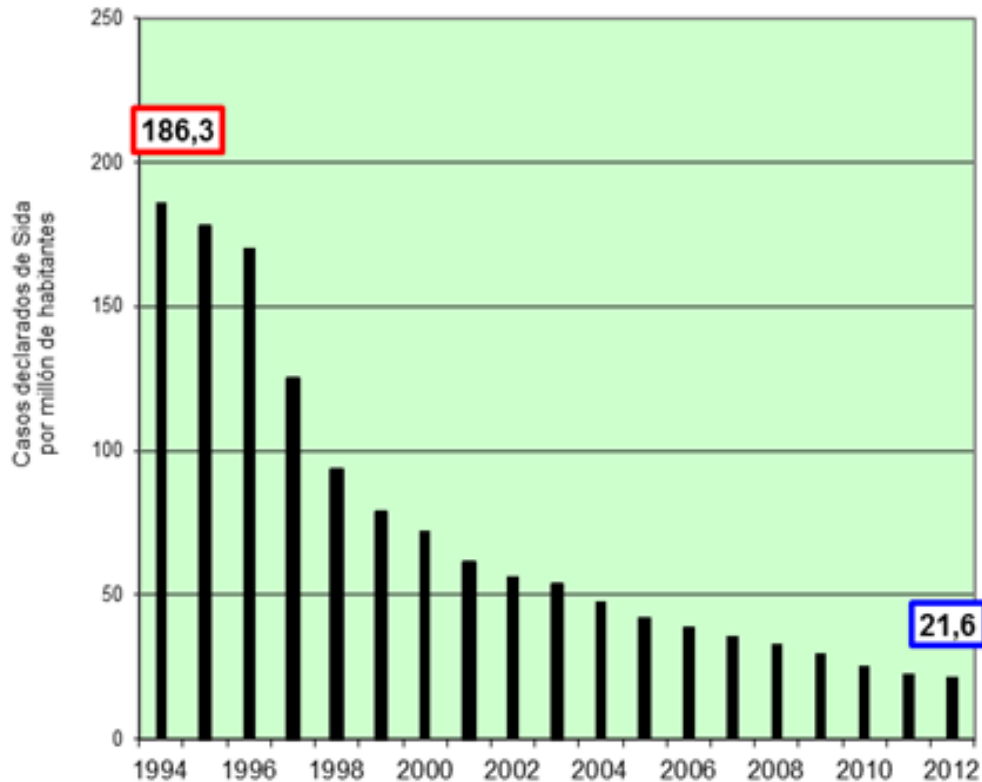
Tasa de casos declarados de asma entre la población de 16 y más años (%).



Las Autoridades Sanitarias Advierten:
Antes de Votar consulte con su medico.
Votar a ciertos partidos puede tener consecuencias muy graves para su salud.

DIMENSIÓN 2: MORBILIDAD Y HÁBITOS SALUDABLES

Casos declarados de SIDA



➤ 13. Casos declarados de SIDA.

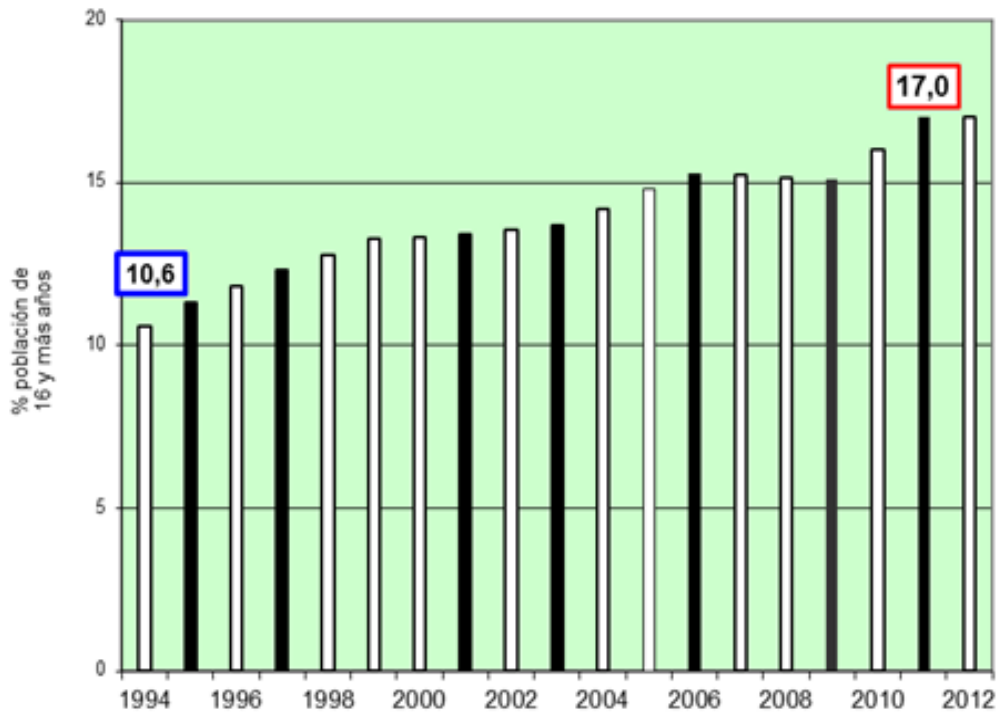
Fuente: Encuestas Nacionales de Salud (SANIDAD).

Tasa de casos declarados de SIDA por millón de habitantes.



DIMENSIÓN 2: MORBILIDAD Y HÁBITOS SALUDABLES

Población obesa (IMC >30Kg/m²)



➤ 14. Personas obesas.

Fuente: Encuestas Nacionales de Salud (SANIDAD).

Se considera 'población obesa' cuando el Índice de Masa Corporal (IMC) es superior a 30. El IMC se obtiene dividiendo el peso de la persona (expresado en kilogramos) por el cuadrado de su altura (expresada en metros).



Lo mejor de tomarte una Coca-Cola es poder compartirla.



Lo mejor de tomarte una Coca-Cola es poder compartirla.



Lo mejor de tomarte una Coca-Cola es poder compartirla.

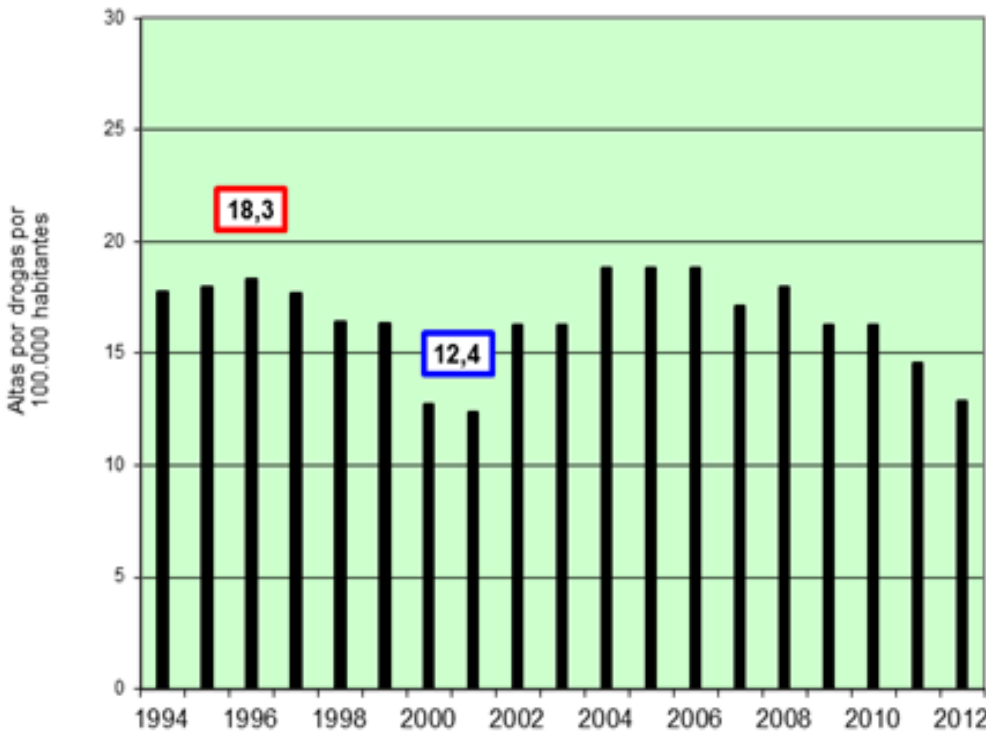


Lo mejor de tomarte una Coca-Cola es poder compartirla.



DIMENSIÓN 2: MORBILIDAD Y HÁBITOS SALUDABLES

Altas hospitalarias por adicción a drogas



➤ 15. Altas hospitalarias por adicción a 'drogas no legales'.

Fuente: Encuestas de Morbilidad hospitalaria (SANIDAD).

Altas por 100.000 habitantes.

Abril 2014

El Gobierno envía a Bruselas un recorte en Sanidad de otros 150 millones de euros en 2014

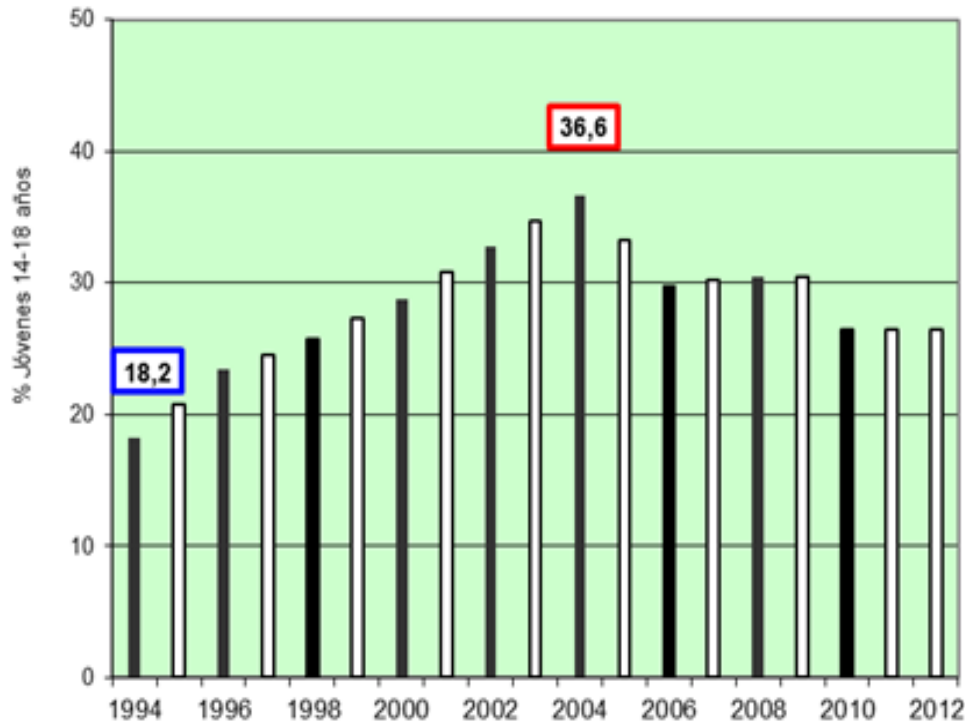


- Exclusión de cobertura de productos dietéticos: 42,5 millones anuales.
- No renovación de tarjetas sanitarias: 1,5 millones de euros al año.
- Endurecimiento del acceso a la tarjeta sanitaria a no residentes en España: 1.000 millones anuales.
- Recortes en gasto farmacéutico: 2.800 millones anuales.



DIMENSIÓN 2: MORBILIDAD Y HÁBITOS SALUDABLES

Jóvenes de 14 a 18 años que han consumido cannabis en los últimos 12 meses



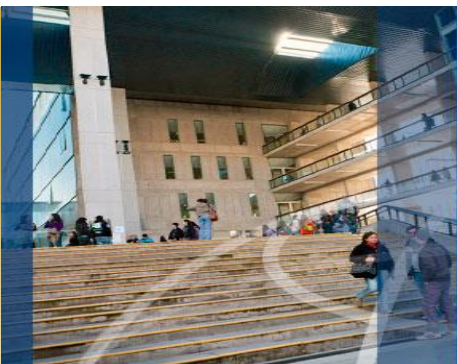
- 16. Jóvenes de 14 a 18 años consumidores de *cannabis*.

Fuente: Plan Nacional de Drogas (SANIDAD).

Porcentaje de jóvenes de ambos sexos de 14 a 18 años que reconocen haber consumido *cannabis* desde hace un año.

Abril 2014

El Gobierno estudia ampliar el copago a nuevos servicios para compensar su rebaja fiscal



SOCIOLOGÍA

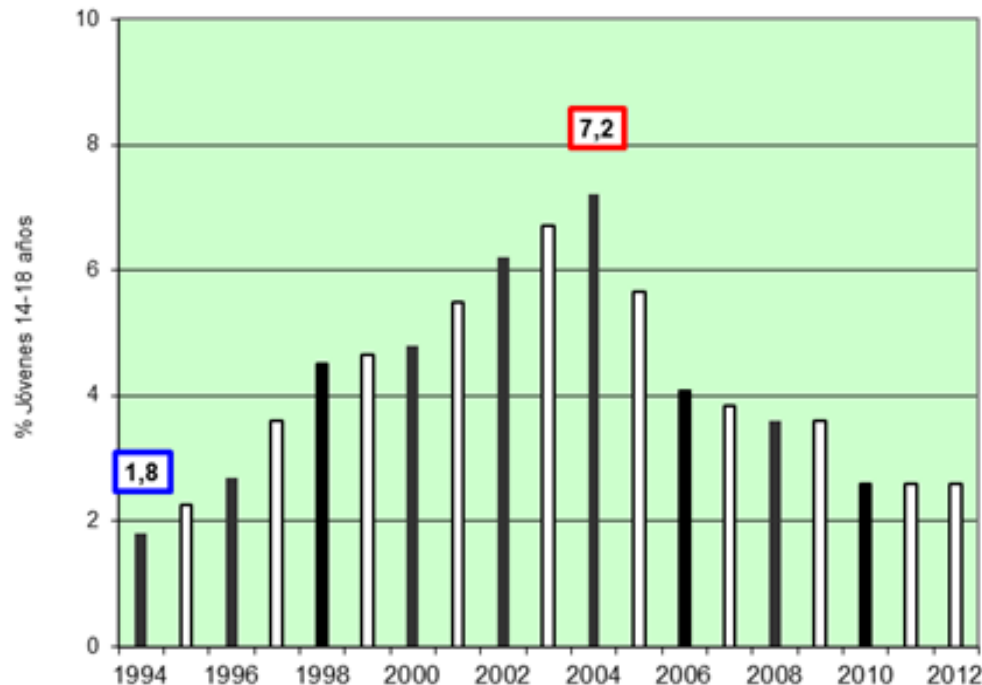
Acreditada 4 años,
de julio de 2013 a julio de 2017
Agencia acreditadora AcreditAcción

FACULTAD DE CIENCIAS
SOCIALES



DIMENSIÓN 2: MORBILIDAD Y HÁBITOS SALUDABLES

Jóvenes de 14 a 18 años que han consumido cocaína en los últimos 12 meses



- 17. Jóvenes de 14 a 18 años consumidores de cocaína.

Fuente: Plan Nacional de Drogas (SANIDAD).

Porcentaje de jóvenes de ambos sexos de 14 a 18 años que reconocen haber consumido cocaína desde hace un año.

“LOS QUE COMEN BIEN PIENSAN QUE SE GASTA DEMASIADO EN POLÍTICA SOCIAL”



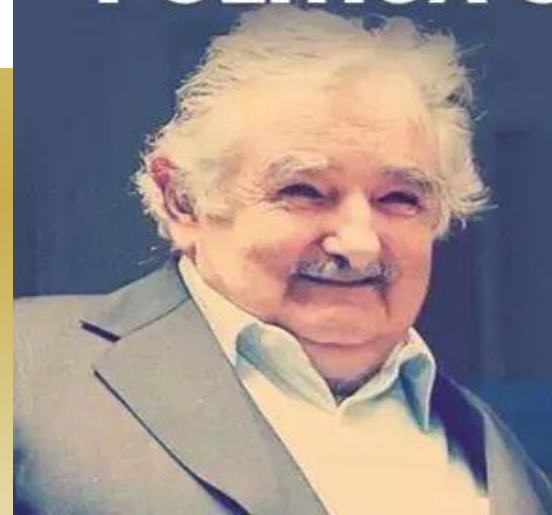
ESPAÑOLES LISTA FORBES (MÁS DE 1.000 MILLONES)

2007.....	10 personas
2011.....	14 personas
2012.....	16 personas
2013.....	20 personas

PARO EN ESPAÑA

2007.....	1,8 Millones
2011.....	5 Millones
2012.....	5,5 Millones
2013.....	6 Millones

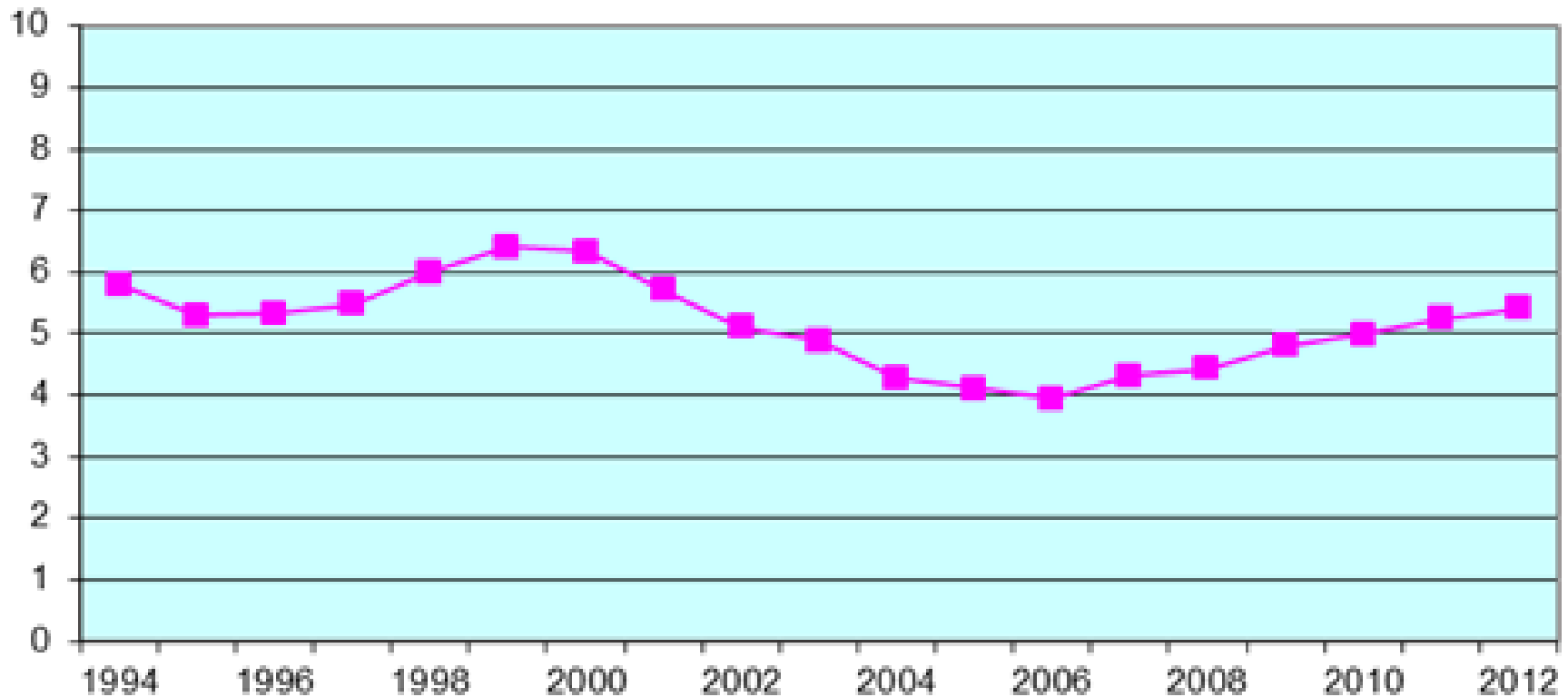
En España, en plena crisis, cada vez hay más ricos... y cuantos más ricos hay, más miseria.



PEPE MUJICA
PRESIDENTE DE URUGUAY

DIMENSIÓN 2: MORBILIDAD Y HÁBITOS SALUDABLES

Índice sintético de la dimensión
"Morbilidad y hábitos saludables"



DIMENSIÓN 3: RECURSOS SANITARIOS

INDICADORES:

- 18. GASTO SANITARIO RESPECTO AL PIB.
- 19. GASTO SANTARIO PÚBLICO SOBRE GASTO TOTAL EN SANIDAD.
- 20. GASTO FARMACÉUTICO POR RECETA.
- 21. MÉDICOS COLEGIADOS.
- 22. CAMAS HOSPITALARIAS.
- 23. VALORACIÓN DEL SISTEMA SANITARIO PÚBLICO.
- ÍNDICE SINTÉTICO DE RECUROS SANITARIOS.
- ÍNDICE SINTÉTICO TOTAL DE SALUD



Colectivo Ioé
Intervención Sociológica



☰ YAHOO! RESPUESTAS 🔍

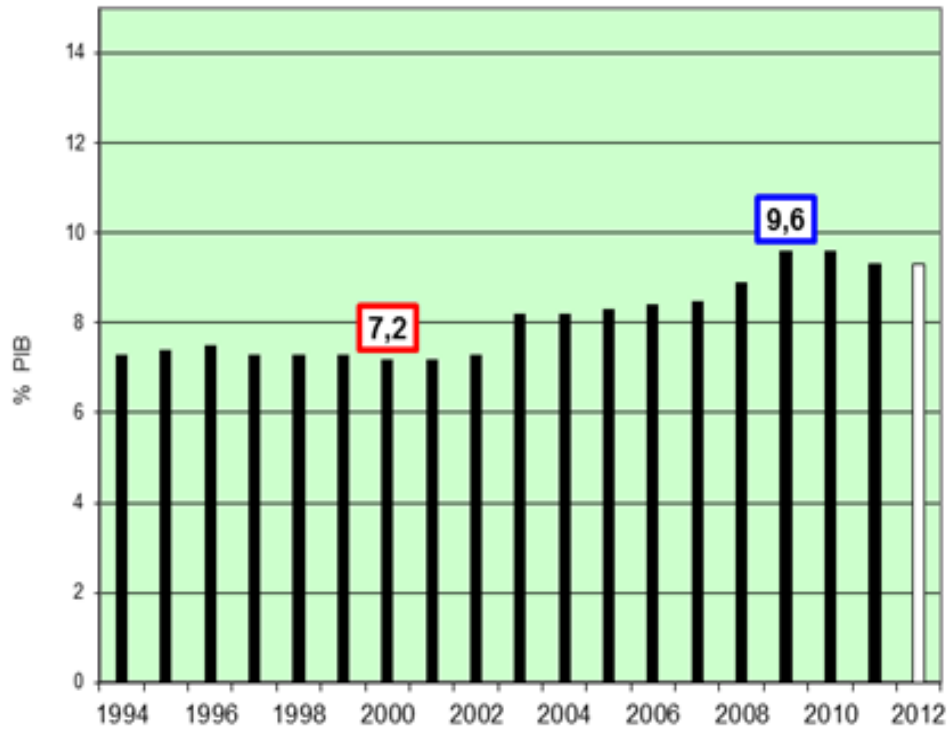
¿La cocaína lleva gluten?

Soy celiaca y ultimamente mis amigas al salir de fiesta están tomando cocaína, y yo también quiero tomar, pero tengo miedo que tenga gluten y me dañe la salud. Lleva gluten? toda? sabéis si existe cocaína sin gluten y si me será más cara...? :(

Gracias por adelantado!!! :)

DIMENSIÓN 3: RECURSOS SANITARIOS

Gasto sanitario en relación con el PIB



➤ 18. Gasto sanitario respecto al PIB.
Fuente: OCDE.

Proporción del total de gasto sanitario, público y privado, en relación al PIB. El gasto público en sanidad en España representó el 5,8% del PIB en 2012, lo cual significó una reducción de 0,2 puntos con respecto al año anterior.

PRESUPUESTO SANITARIO POR COMUNIDADES

En euros por habitante, en 2014

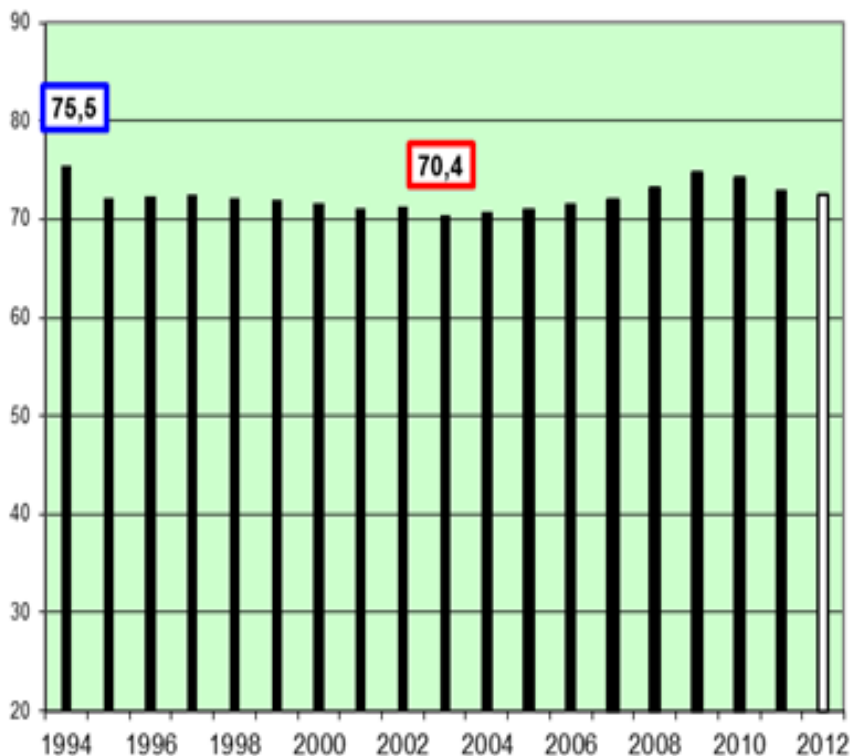


Las Comunidades Autónomas con menor gasto público en sanidad en 2012 fueron Madrid (4,1%), Castilla La Mancha (4,9%), Baleares (5%), Navarra (5,2%) y La Rioja (5,3%). En el extremo opuesto se situaron Extremadura (9,5%) y Canarias (8,3%), entre otras.



DIMENSIÓN 3: RECURSOS SANITARIOS

Gasto sanitario público sobre gasto total en Sanidad



- 19. Gasto sanitario público en relación al total gasto sanitario.

Fuente: OCDE.

Parte del gasto total en sanidad que ha sido financiada por sector público.

España, el país Yo **Tuve**

Yo **Tuve** trabajo

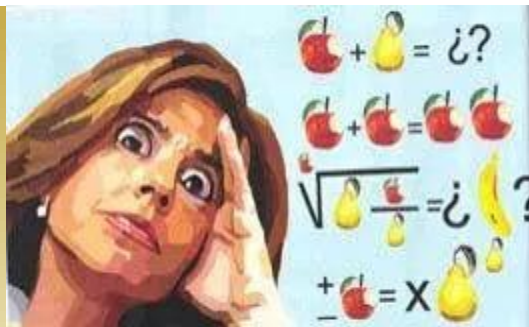
Yo **Tuve** derechos

Yo **Tuve** vivienda

Yo **Tuve** paga extra

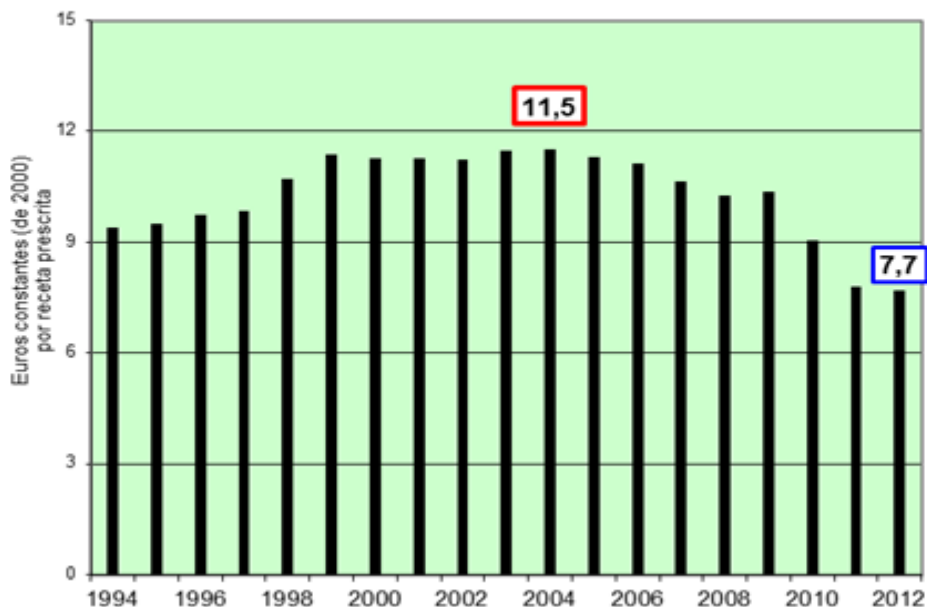
Yo **Tuve** sanidad

Yo **Tuve** educación



DIMENSIÓN 3: RECURSOS SANITARIOS

Gasto farmacéutico por receta



➤ 20. Gasto farmacéutico por receta.

Fuente: Ministerio de Sanidad...

Gasto medio por receta que suponen para la Seguridad Social los medicamentos dispensados fuera de los hospitales, en euros constantes con base en el año 2000.



“No creamos fármacos para indios, sino para los que pueden pagarlo”

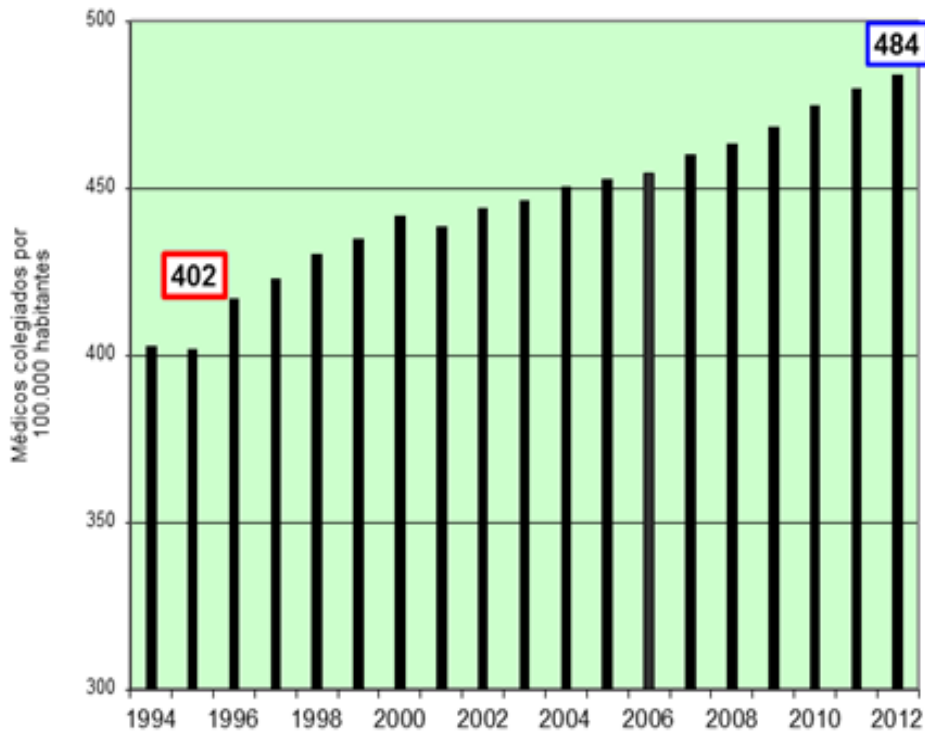


EMILIO DE BENITO | Madrid 60

El consejero delegado de Bayer pierde los nervios en una discusión sobre patentes. Después se disculpa y afirma que su objetivo es tratar a todo tipo de personas

DIMENSIÓN 3: RECURSOS SANITARIOS

Médicos colegiados por 100.000 habitantes



➤ 21. Médicos colegiados.

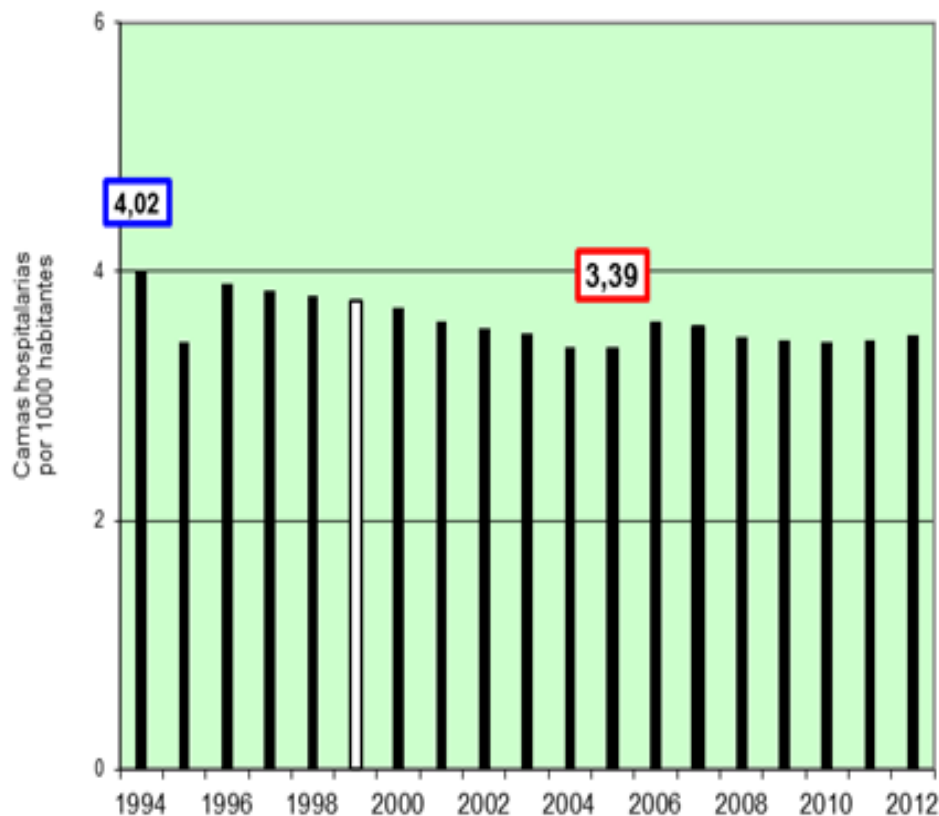
Fuente: INE.

Número total de médicos colegiados por 100.000 habitantes.



DIMENSIÓN 3: RECURSOS SANITARIOS

Camas hospitalarias por mil habitantes



➤ 22. Camas hospitalarias.

Fuente: Catálogo nacional de Hospitales (Ministerio de Sanidad...).

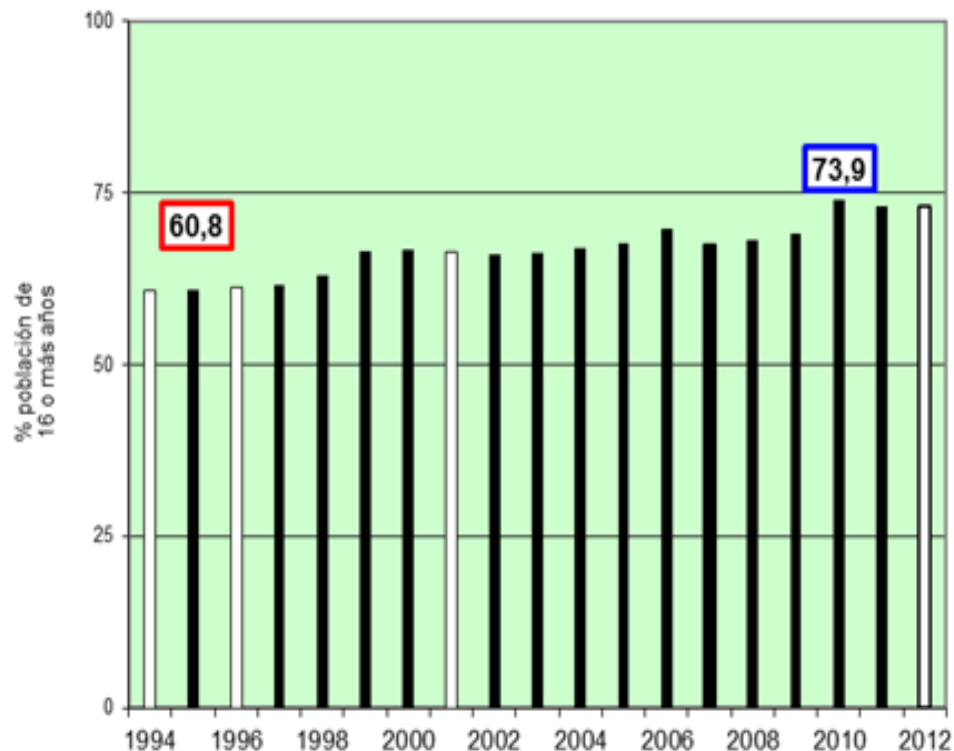
Camas hospitalarias por 1.000 habitantes. Hasta 2005 el dato está tomado del INE y a partir de 2006 el indicador se obtiene de la información anual del Catálogo Nacional de Hospitales del Ministerio de Sanidad a 31 de diciembre del año anterior al de referencia (Nº de camas) y del Padrón Continuo de población a 1 de enero del año de referencia.

**-¿OYE, QUÉ TAL POR ESPAÑA?
+BUENO, NO ME PUEDO QUEJAR.
-ENTONCES BIEN, ¿NO?
NO, NO. QUE NO ME PUEDO QUEJAR. ME MULTAN SI ME QUEJO...**



DIMENSIÓN 3: RECURSOS SANITARIOS

Valoración del sistema sanitario público
(bueno o muy bueno)



➤ 23. Valoración de los recursos sanitarios públicos.

Fuente: CIS.

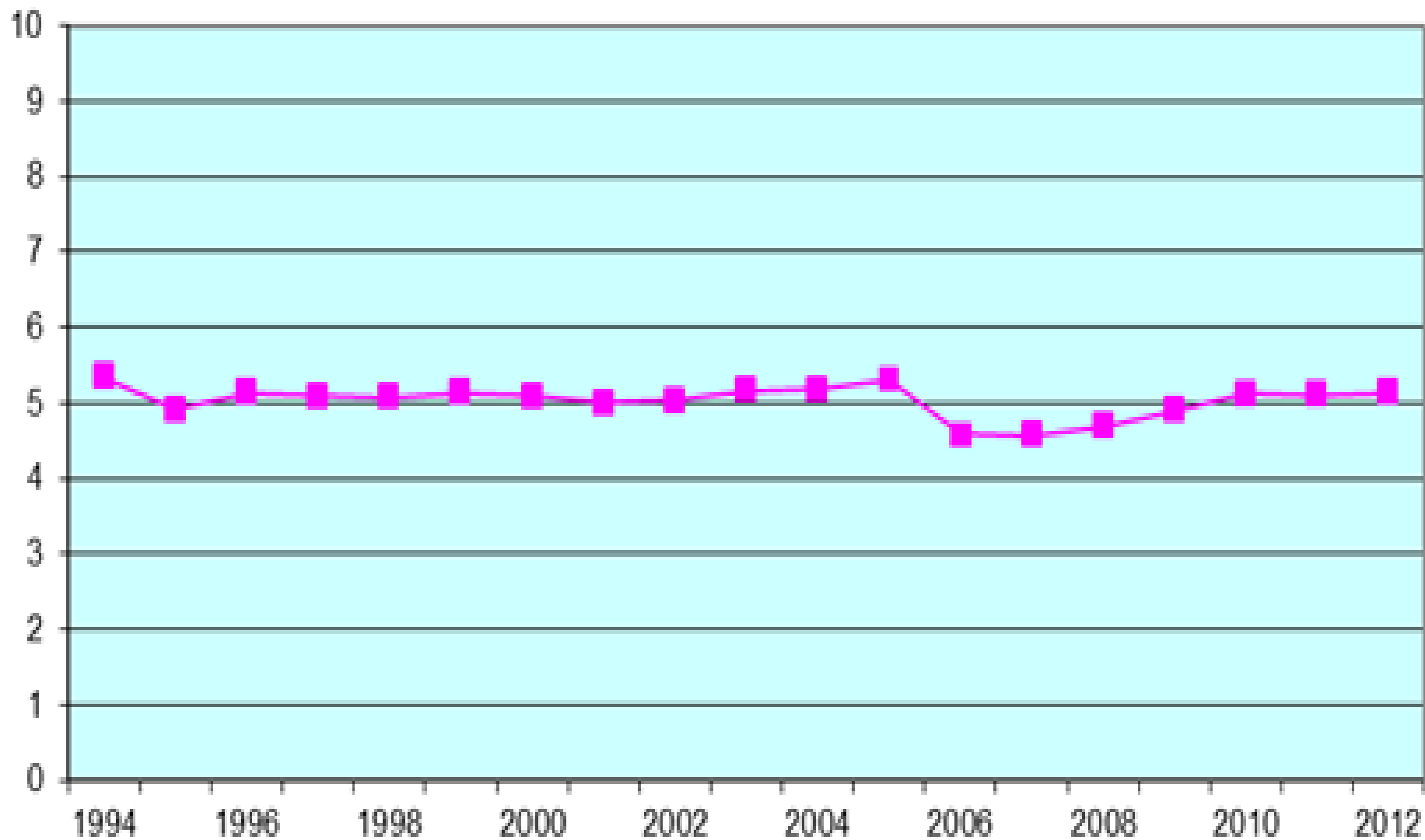
Personas de 16 y más años que valoran positivamente el sistema sanitario público. A mayor valoración positiva, mejor atención sanitaria (cifra mejor: la más alta).

PRIVATIZACIONES MÁS RELEVANTES DE EMPRESAS PÚBLICAS NACIONALES

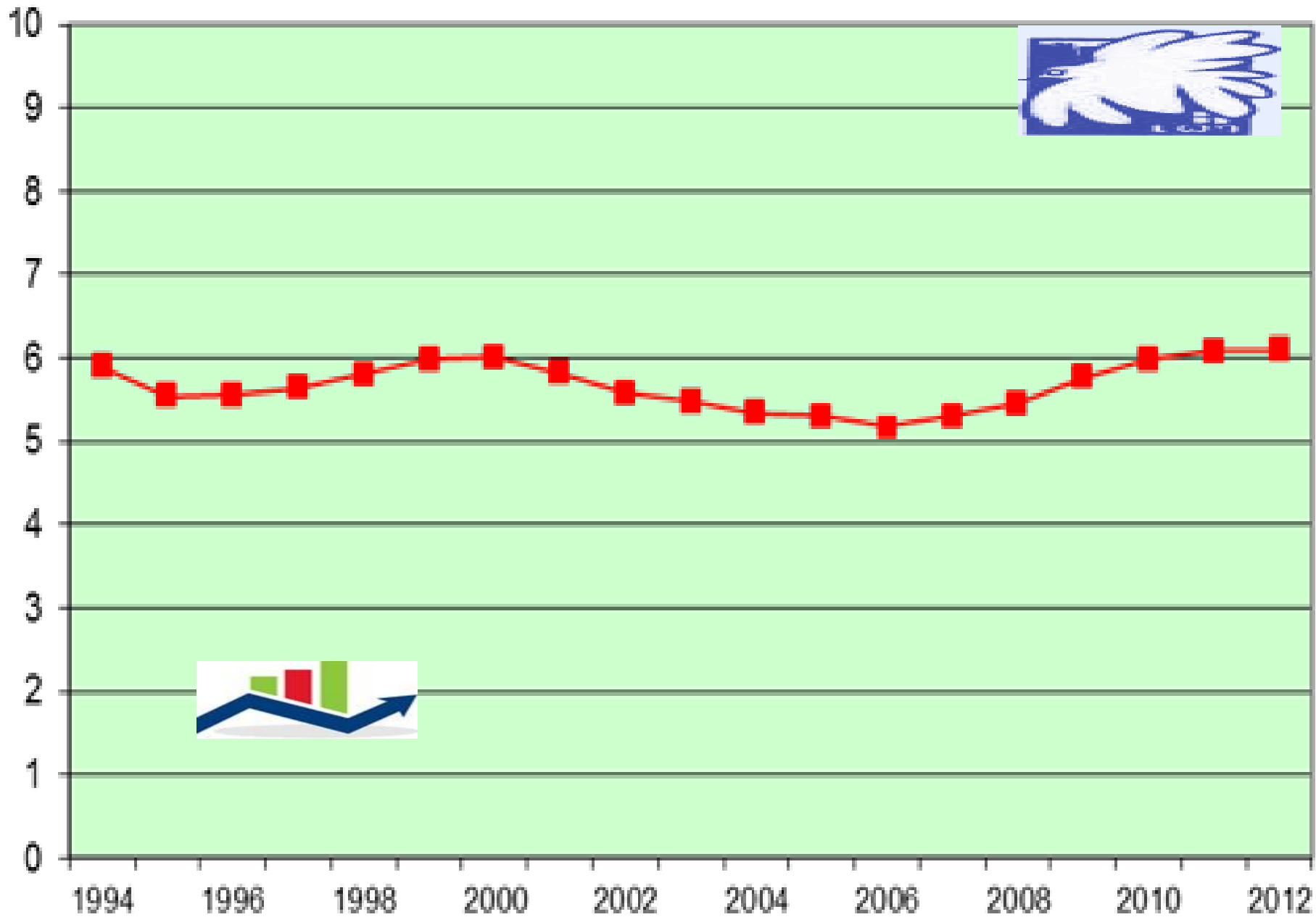
Fuentes: SEPI / Wikipedia / Prensa

Empresa y año en que el Estado perdió el control de la misma	
Con Adolfo Suárez	
1980	ATESA (Autotransporte Turístico Español S.A.)
Con Felipe González	
1985	Viajes Marsans
1986	ENTURSA (Empresa Nacional de Turismo S.A.) SEAT (Sociedad Española de Automóviles de Turismo)
1991	ENASA (Empresa Nacional de Autocamiones S.A., Pegaso)
1994	Enagás (Empresa Nacional del Gas) Trasatlántica Artespaña
Con José María Aznar	
1996	Repsol Argentaria (banca)
1997	Telefónica (Compañía Telefónica Nacional de España) Retevisión Aceralia (antigua Ensidesa, Empresa Nacional Siderúrgica S.A.) Aldeasa (tiendas de conveniencia)
1998	Endesa (Empresa Nacional de Electricidad S.A.) Tabacalera Inespal (antigua ENDASA, Empresa Nacional de Aluminio S.A.)
1999	Red Eléctrica de España Indra (informática)
2000	CASA (Construcciones Aeronáuticas S.A.)
2001	Iberia Empresa Nacional Santa Bárbara (armamento) ENCE (Empresa Nacional de Celulosa de España)
2002	Transmediterránea
2003	ENA (Empresa Nacional de Autopistas)

Índice sintético de la dimensión "Recursos sanitarios"



Índice sintético de Salud



DIMENSIÓN 3: RECURSOS SANITARIOS



Colectivo Ioé
Intervención Sociológica

Recomendaciones realizadas por la Comisión para Reducir las Desigualdades Sociales en Salud en España, agrupadas en grandes partes y áreas (N=166)

Partes y áreas	Nº de recomendaciones
Parte I. La distribución del poder, la riqueza y los recursos	
Área 1. Salud y equidad en todas las políticas	7
Área 2. Financiación justa y gasto público para la equidad	8
Área 3. Poder político y participación	6
Área 4. Buena gobernanza mundial	5
Parte II. Condiciones de vida y de trabajo cotidianas a lo largo del ciclo vital	
Área 5. Infancia	21
Desarrollo de la primera infancia	
Socialización de género	
La importancia de la educación a lo largo de la infancia y la adolescencia	
Área 6. Empleo y trabajo	23
Entorno internacional favorecedor de la reducción de las desigualdades	
Condiciones de empleo justas y saludables	
Condiciones de trabajo justas y saludables	
Compaginación de la vida laboral y familiar	
Área 7. Envejecimiento	21
Apoyo social y participación	
Seguridad económica	
Servicios sociales y de atención a la dependencia	
Prevención de la dependencia y recuperación de la función perdida	
Parte III. Entornos favorecedores de la salud	
Área 8. Entornos físicos acogedores y accesibles	9
Área 9. Acceso a una vivienda digna	7
Área 10. Entornos favorecedores de hábitos saludables	17
Centros educativos	
Centros de trabajo	
Barrios y municipios	
Parte IV. Servicios sanitarios	
Área 11. Un sistema sanitario que no causa desigualdad	32
Desigualdades en las necesidades de atención	
Desigualdades en los cuidados informales de los problemas de salud	
Desigualdades en el acceso y la calidad de la atención sanitaria	
Desigualdades debidas a los costes de la atención sanitaria para el usuario	
Desigualdades en las prácticas preventivas y promoción de conductas saludables	
Impacto del sistema sanitario sobre los determinantes sociales	
Parte V. Información, vigilancia, investigación y docencia	
Área 12. Información, vigilancia y evaluación	3
Área 13. Investigación	4
Área 14. Docencia	3

