

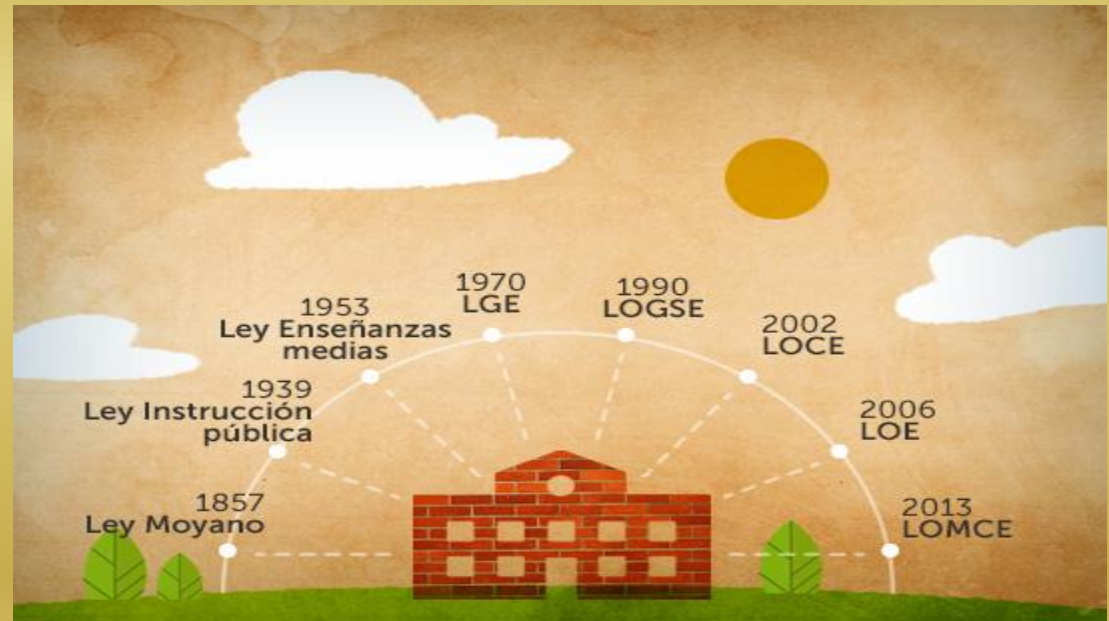
7.- DESIGUALDAD SOCIAL: EDUCACIÓN

DIMENSIÓN 1: NIVEL EDUCATIVO.

DIMENSIÓN 2: RESULTADOS ESCOLARES.

DIMENSIÓN 3: RECURSOS EDUCATIVOS.

ÍNDICE SINTÉTICO DE LA DESIGUALDAD SOCIAL (EDUCACIÓN).



DIMENSIÓN 4: MOVILIDAD SOCIAL Y EDUCACIÓN.

DIMENSIÓN 5: EXCLUSIÓN ESCOLAR Y EDUCATIVA.

DIMENSIÓN 1: NIVEL EDUCATIVO

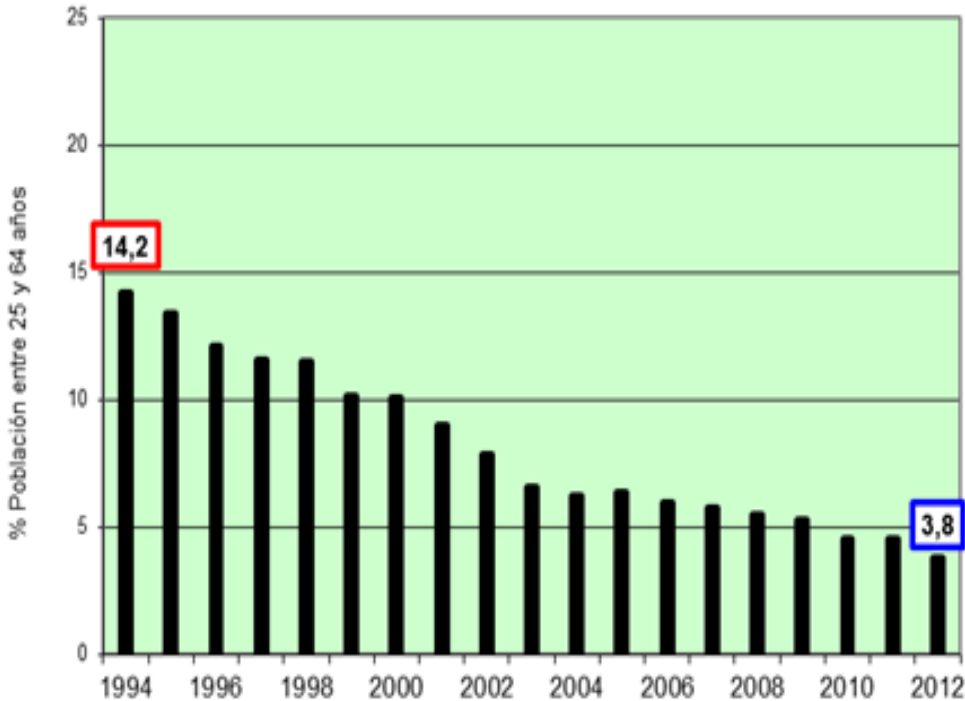
INDICADORES:

- 1. POBLACIÓN SIN ESTUDIOS.
- 2. POBLACIÓN CON ESTUDIOS SUPERIORES.
- 3. POBLACIÓN ENTRE 25 Y 65 AÑOS CURSANDO ESTUDIOS.
- ÍNDICE SINTÉTICO DEL NIVEL EDUCATIVO DE LA POBLACIÓN ADULTA.



DIMENSIÓN 1: NIVEL EDUCATIVO

Población entre 25 y 64 años
sin estudios primarios, en %



➤ 1. Población adulta sin estudios.

Fuente: INE.

Incluye las personas analfabetas y las que no han terminado los estudios primarios (en %).

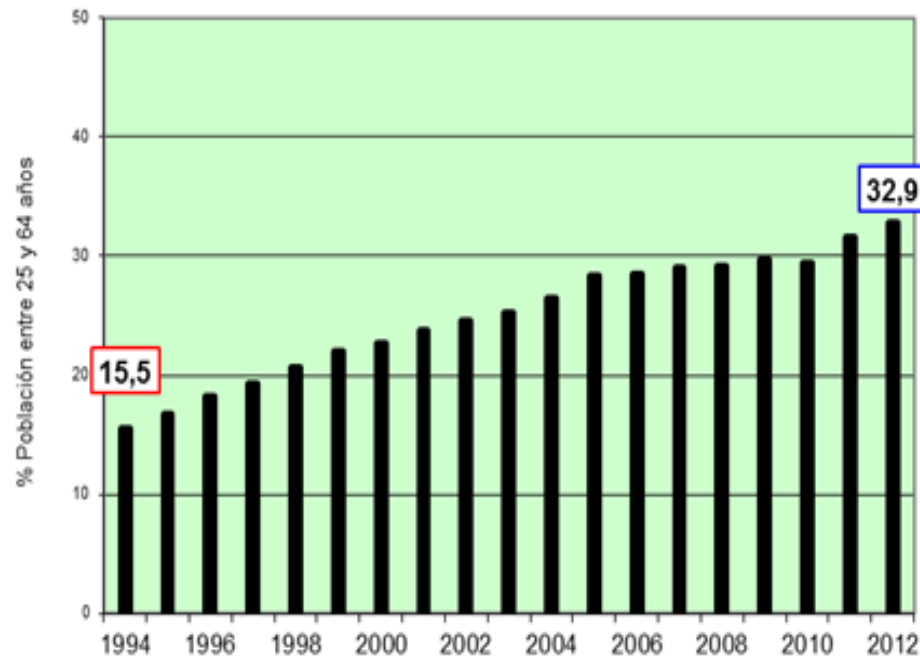
A más personas sin estudios, menor nivel educativo (cifra mejor: la más baja). El nivel educativo (capital cultural) es de por sí una variable de la desigualdad social. Además, si la relacionamos con el sexo, la edad, la ocupación, la renta, el hábitat, etcétera, refleja el grado y estructura de la desigualdad social en un momento y/o un período dado.

POR FAVOR:
NO ORINAR EN EL PORTAL
AQUÍ VIVE GENTE HONRADA,
HAZLO A LA VUELTA
QUE ES UN BANCO.



DIMENSIÓN 1: NIVEL EDUCATIVO

Población entre 25 y 64 años
con estudios superiores terminados, en %



La recuperación según el PP

- 44.000 universitarios menos
- 28.500 trabajadores de la sanidad menos
- 24.000 profesores menos
- 3000 dependientes menos atendidos al día
- 800.000 ocupados menos
- 350.000 parados más
- 110.400 familias más sin ingresos

➤ 2. Población adulta con estudios superiores terminados.

Fuente: INE.

Personas que han terminado estudios universitarios, incluidos los estudios superiores técnico-profesionales y otros postsecundarios (en %).

A más personas con estudios superiores, mayor nivel educativo (cifra mejor: la más alta).

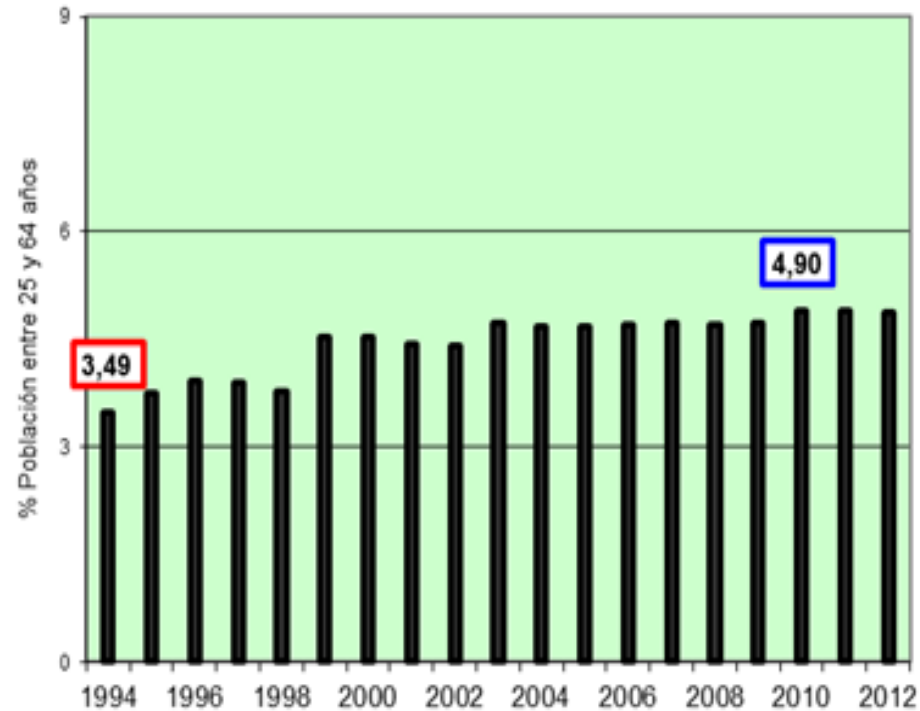
Haber alcanzado el nivel educativo más alto es de por sí una variable de la desigualdad social. Además, si la relacionamos con el sexo, la edad, la ocupación, la renta, el hábitat, etcétera, se refleja el grado y/o la estructura de la desigualdad social en un momento y/o un período dado.



Colectivo Ioé
Intervención Sociológica

DIMENSIÓN 1: NIVEL EDUCATIVO

Población entre 25 y 64 años
que cursa estudios



➤ 3. Población adulta cursando estudios.

Fuente: EPA (INE).

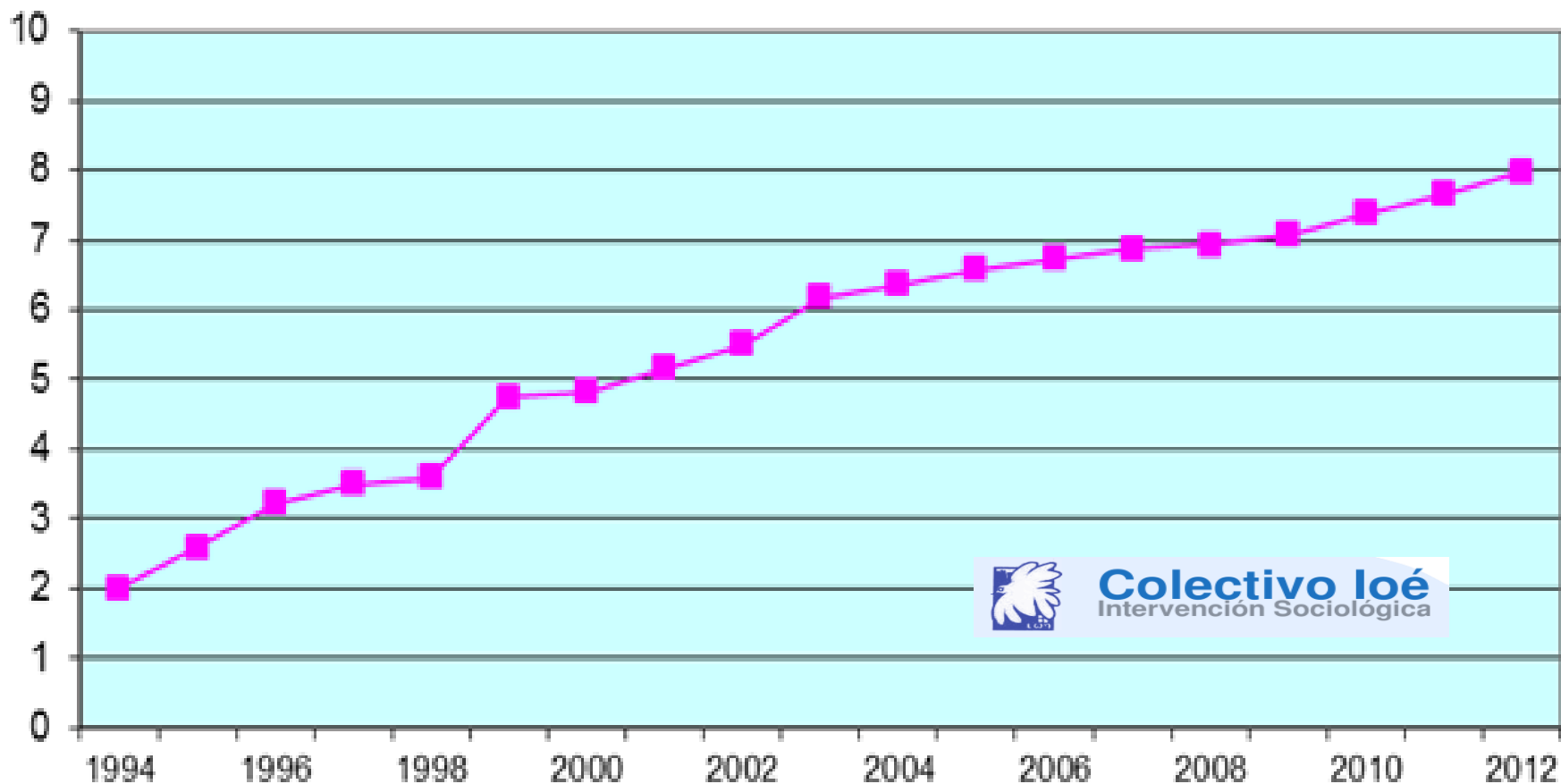
Personas cursando estudios reglados o no reglados.

A más estudios, más nivel educativo (cifra mejor: la más alta).



DIMENSIÓN 1: NIVEL EDUCATIVO

Índice sintético de la dimensión
"Nivel educativo de la población adulta"



Colectivo Ioé
Intervención Sociológica

DIMENSIÓN 2: RESULTADOS ESCOLARES

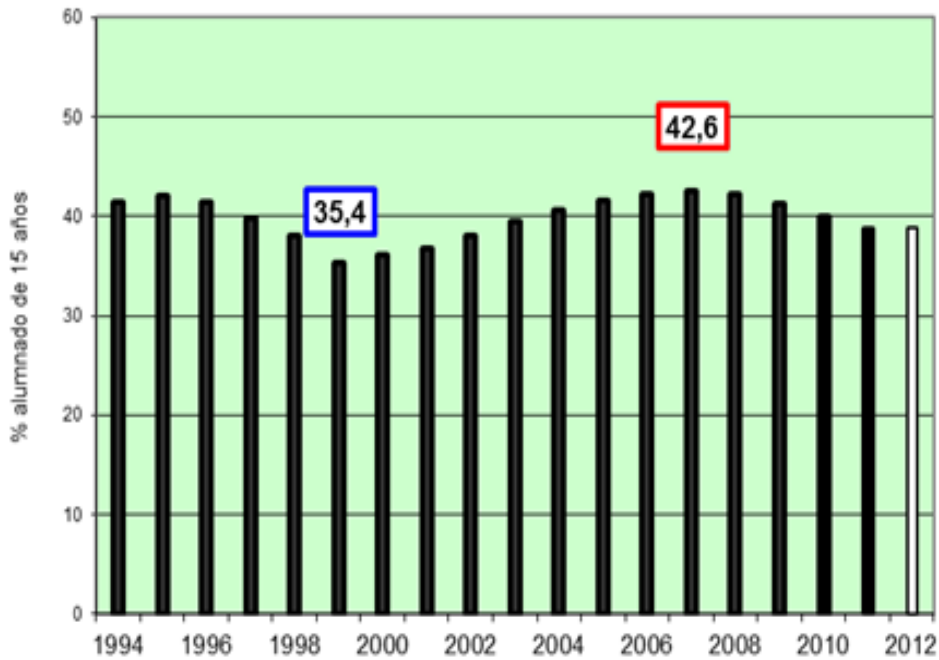
INDICADORES:

- 4. TASA DEL ALUMNADO QUE A LOS 15 AÑOS HA REPETIDO ALGÚN CURSO.
- 5. TASA DE PERSONAS GRADUADAS EN EDUCACIÓN SECUNDARIA OBLIGATORIA (ESO).
- 6. TASA DE PERSONAS GRADUADAS EN BACHILLERATO-COU.
- 7. TASA PERSONAS GRADUADAS EN TÉCNICOS SUPERIORES Y ESPECIALISTAS.
- 8. ABANDONO TEMPRANO DE LOS ESTUDIOS.
- ÍNDICE SINTÉTICO DE RESULTADOS ESCOLARES.



DIMENSIÓN 2: RESULTADOS ESCOLARES

Tasa del alumnado que a los 15 años ha repetido algún curso



➤ 4. Tasa del alumnado que a los 15 años ha repetido algún curso.

Fuente: Ministerio de Educación...

Se obtiene a partir de la tasa de idoneidad en la edad del alumnado, que se calcula como el porcentaje de personas matriculadas en el curso correspondiente a su edad (en nuestro caso a los 15 años).

A más alumnado que repite, peores resultados escolares (cifra mejor: la más baja). Relacionar esos resultados escolares con la estructura de clases, el sistema de género, etcétera, determina el grado de reproducción social de la desigualdad que hay en un momento y lugar determinado.

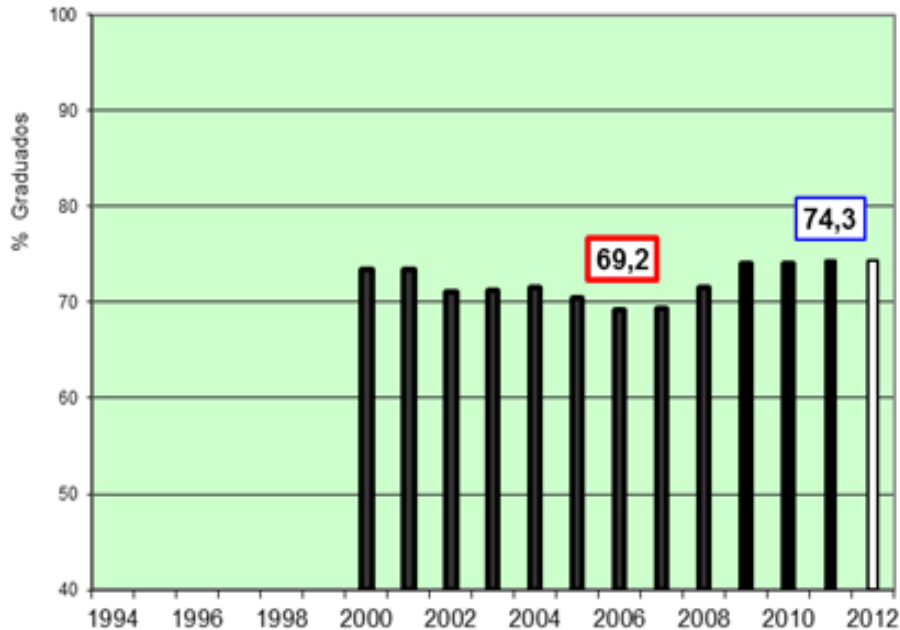
❗ LA IGUALDAD NO SIGNIFICA QUE TODOS TENGAMOS LA MISMA RIQUEZA. SINO QUE NADIE SEA TAN RICO COMO PARA PODER COMPRAR A OTRO NI QUE NADIE SEA TAN POBRE COMO PARA VERSE FORZADO A VENDERSE ❗
ROUSSEAU



Colectivo Ioé
Intervención Sociológica

DIMENSIÓN 2: RESULTADOS ESCOLARES

Tasa de graduados en E.S.O.



➤ 5. Tasa de personas graduadas en la ESO.

Fuente: Ministerio de Educación...

Relación entre el alumnado que se gradúa en Enseñanza Secundaria Obligatoria (ESO), independientemente de su edad, con la población total a la edad teórica de su finalización (16 años), en %. La serie se inicia en el curso 1999-2000.

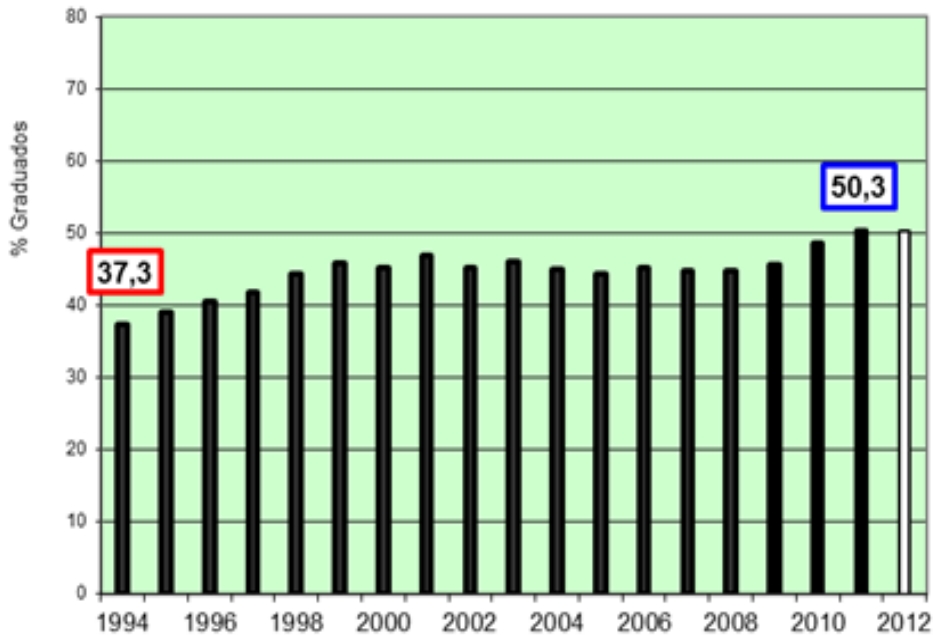
Vincular los resultados escolares con la estructura de clases, el sistema de género, etcétera, determina el grado de reproducción social de la desigualdad que hay en un momento y lugar determinado.

CUANDO ME PROPONGO ALGO Y REALMENTE TRABAJO PARA CONSEGUIRLO, LO ALCANZARÉ.



DIMENSIÓN 2: RESULTADOS ESCOLARES

Tasa de graduados en Bachillerato-COU



➤ 6. Tasa de personas graduadas en Bachillerato-COU.

Fuente: Ministerio de Educación.

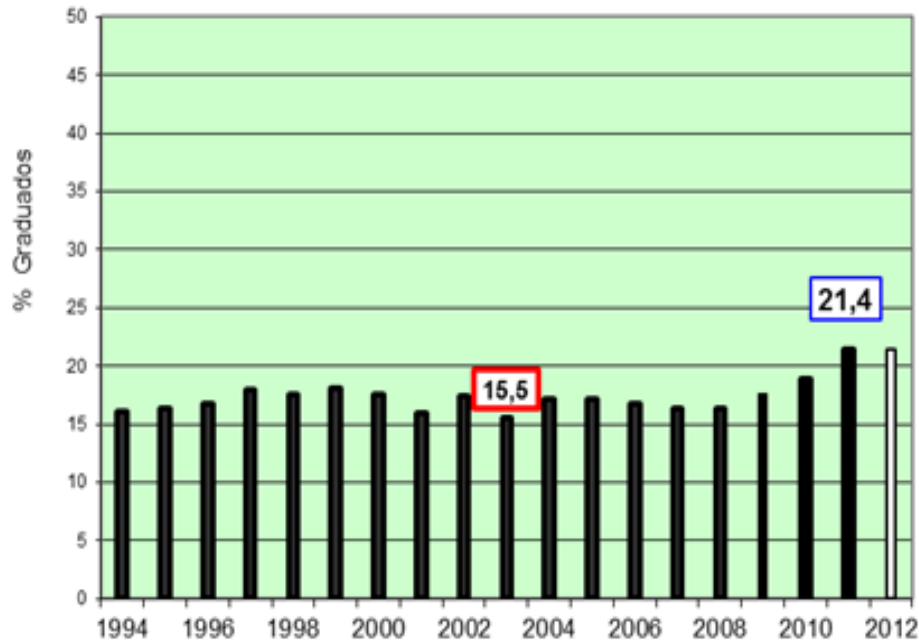
Relación entre el alumnado que se gradúa en COU-LGE/Bachillerato-LOGSE, independientemente de su edad, con la población total a la edad teórica de su finalización (18 años), en %.

Relacionar los resultados escolares con la estructura de clases, el sistema de género, etcétera, determina el grado de reproducción social de la desigualdad que hay en un momento y lugar determinado.



DIMENSIÓN 2: RESULTADOS ESCOLARES

Tasa de graduados como Técnicos Superiores y Especialistas



➤ 7. Tasa de personas graduadas en Técnicos Superiores y Especialistas.

Fuente: Ministerio de Educación.

Incluye la suma de titulados con grado superior en Ciclos Formativos, Artes Plásticas y Diseño, Enseñanzas Deportivas de Régimen Especial, FP2, y Artes Plásticas y Oficios Artísticos. El indicador recoge la proporción de titulados, independientemente de su edad, con la población total a la edad teórica de su finalización, en %.



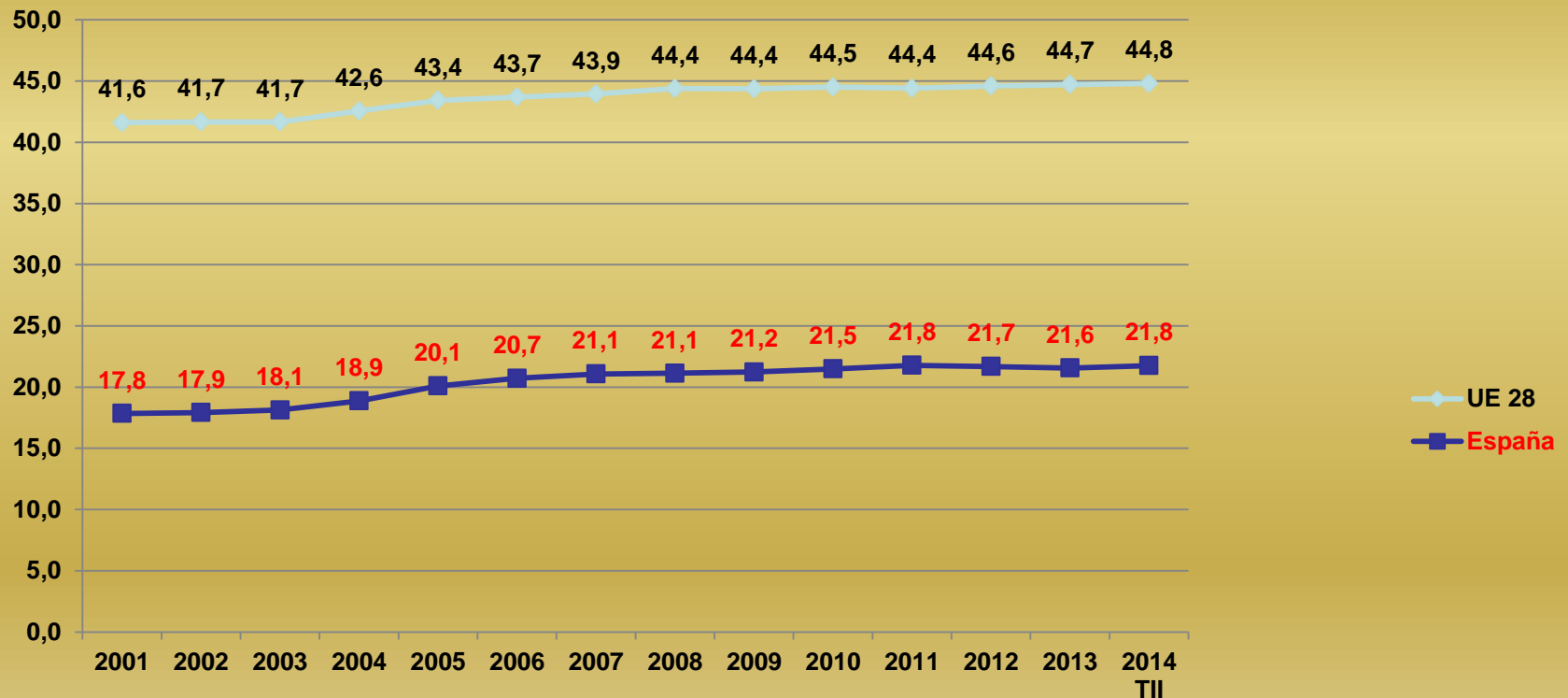
Colectivo Ioé
Intervención Sociológica



DIMENSIÓN 2: RESULTADOS ESCOLARES

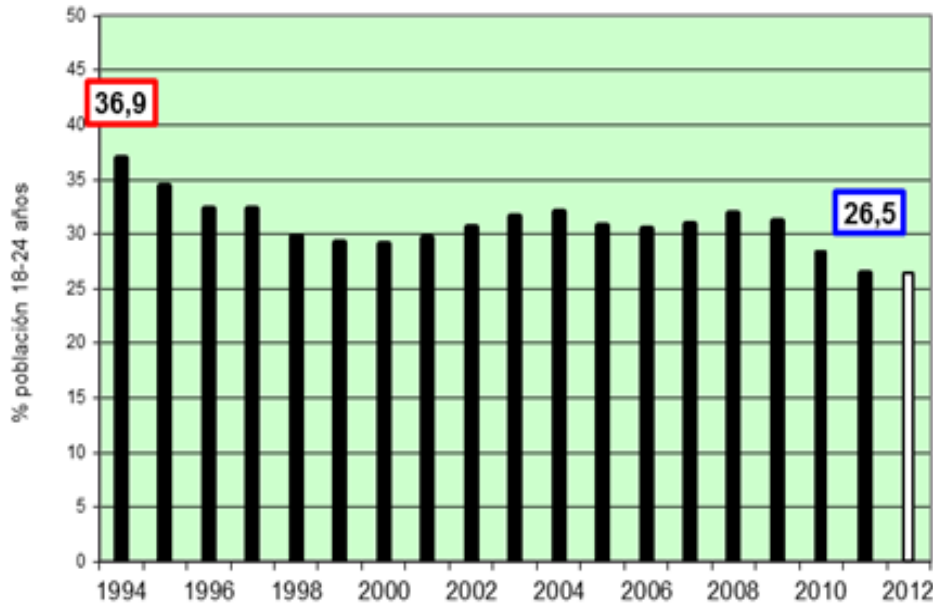


Porcentaje de población de 15 a 74 años de edad que ha alcanzado el ciclo superior de secundaria en la Unión Europea y en España, 2001-2014



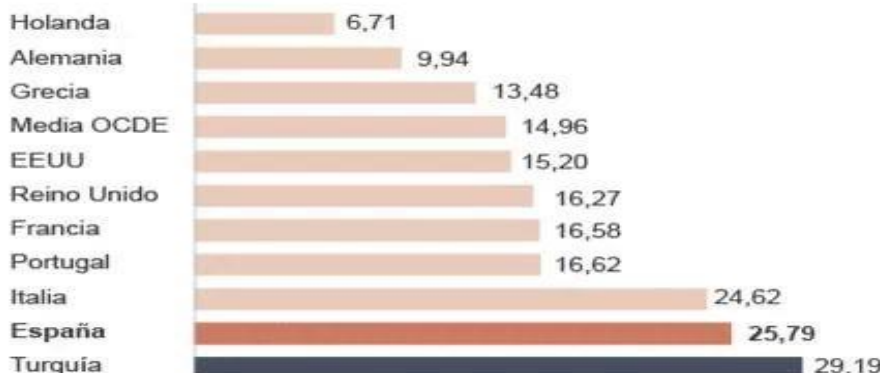
DIMENSIÓN 2: RESULTADOS ESCOLARES

Jóvenes que han abandonado la escuela sin terminar la Educación Secundaria



Porcentaje de 'ninis' entre 15 y 29 años

No tiene ni empleo ni están estudiando ni preparándose. Datos de 2012

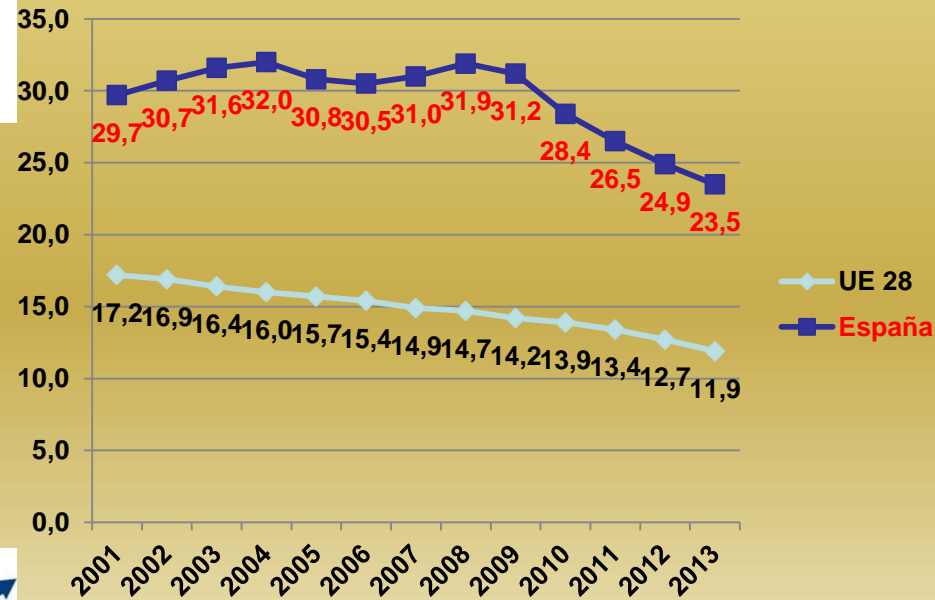


Fuente: OCDE

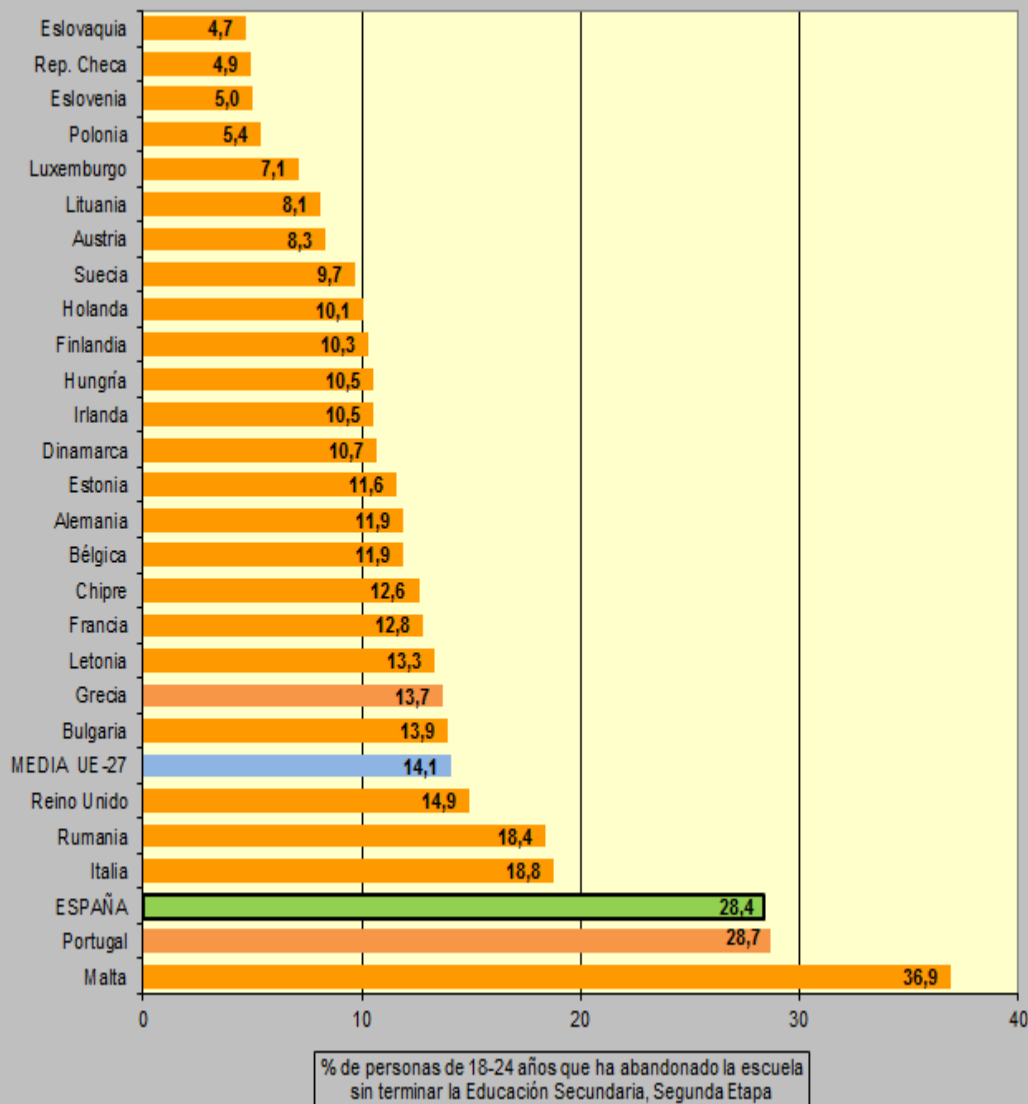
➤ 8. Abandono temprano de los estudios.

Fuente: Ministerio de Educación.

Población de 18 a 24 años que no ha completado el nivel de Educación Secundaria 2ª etapa y no sigue ningún tipo de educación-formación. Datos correspondientes al segundo trimestre de cada año. A más abandono de la escuela, peores resultados escolares (cifra mejor: la más baja).



DIMENSIÓN 2: RESULTADOS ESCOLARES



➤ Abandono temprano de los estudios.

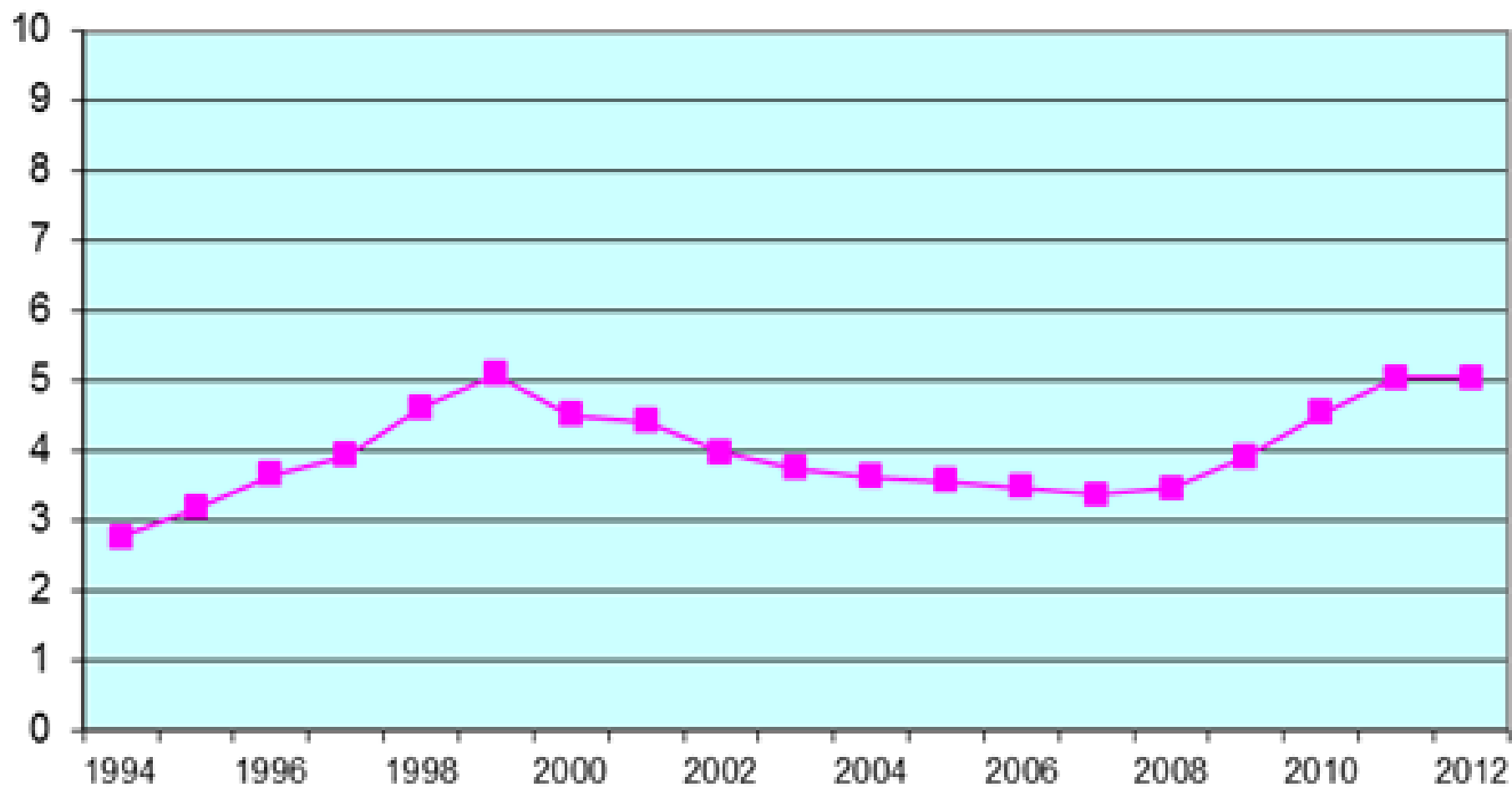
Fuente: EUROSTAT.

España está muy por encima de la media de la Unión Europea en abandono escolar. Exactamente el doble de la media.



DIMENSIÓN 2: RESULTADOS ESCOLARES

Índice sintético de la dimensión "Resultados escolares"



DIMENSIÓN 3: RECURSOS EDUCATIVOS

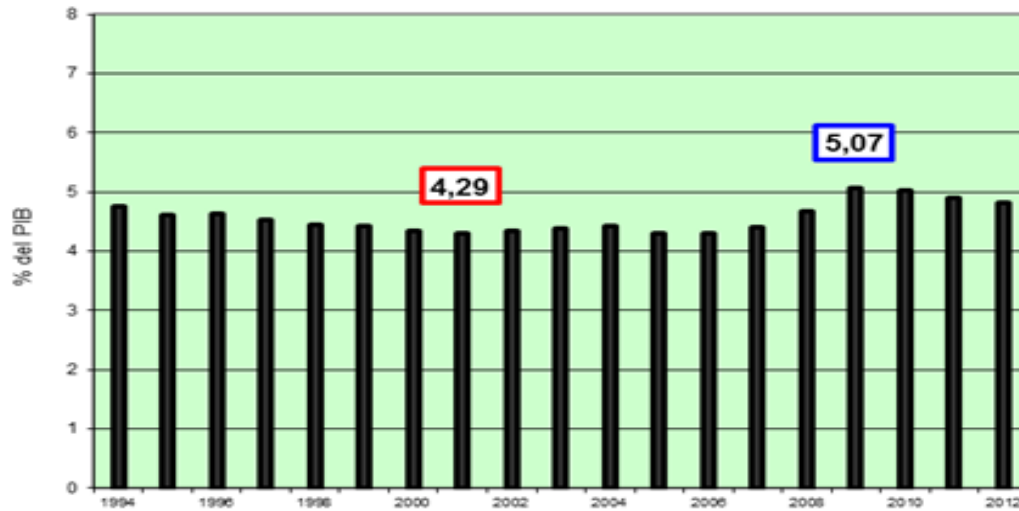
INDICADORES:

- 9. GASTO PÚBLICO EN EDUCACIÓN RESPECTO AL PIB.
- 10. GASTO TOTAL MEDIO (PÚBLICO Y PRIVADO) POR ALUMNO EN RELACIÓN AL PIB POR HABITANTE.
- 11. INVERSIÓN PÚBLICA Y PRIVADA EN INVESTIGACIÓN Y DESARROLLO (I+D).
- 12. TASA DE ALUMNADO BECADO EN TODOS LOS NIVELES.
- 13. RATIO ALUMNADO/PROFESORADO.
- 14. ALUMNADO EN CENTROS PÚBLICOS.
- ÍNDICE SINTÉTICO DE RECURSOS EDUCATIVOS.
- ÍNDICE GENERAL DE LA VARIABLE EDUCACIÓN



DIMENSIÓN 3: RECURSOS EDUCATIVOS

Gasto público en Educación en relación al PIB
(en %)

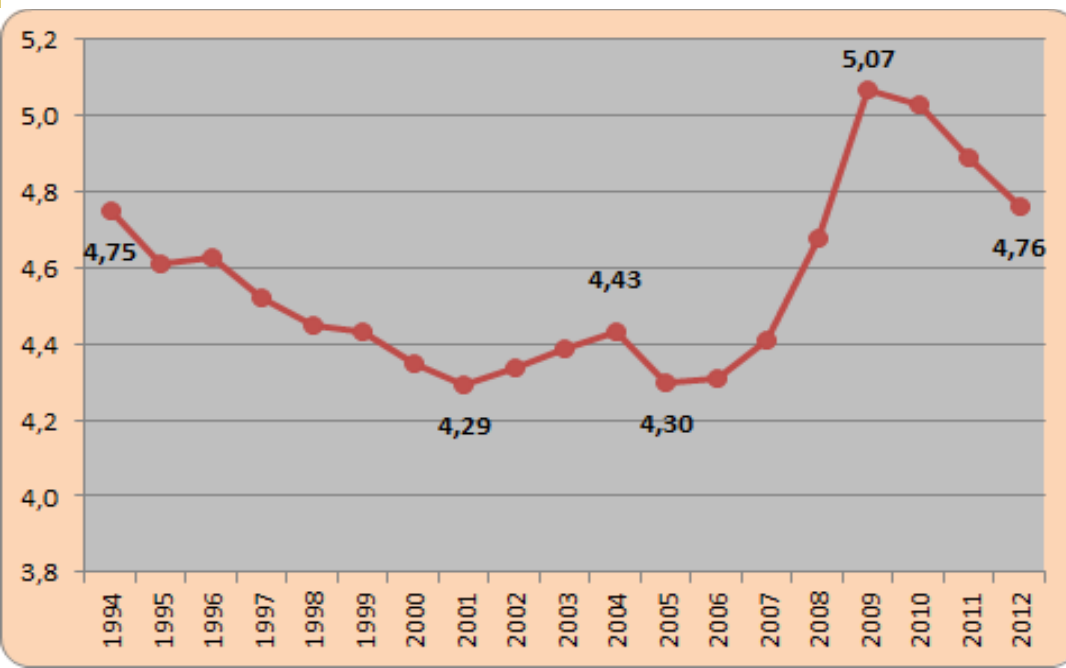


➤ 9. Gasto público en educación respecto al PIB.

Fuente: Ministerio de Educación...

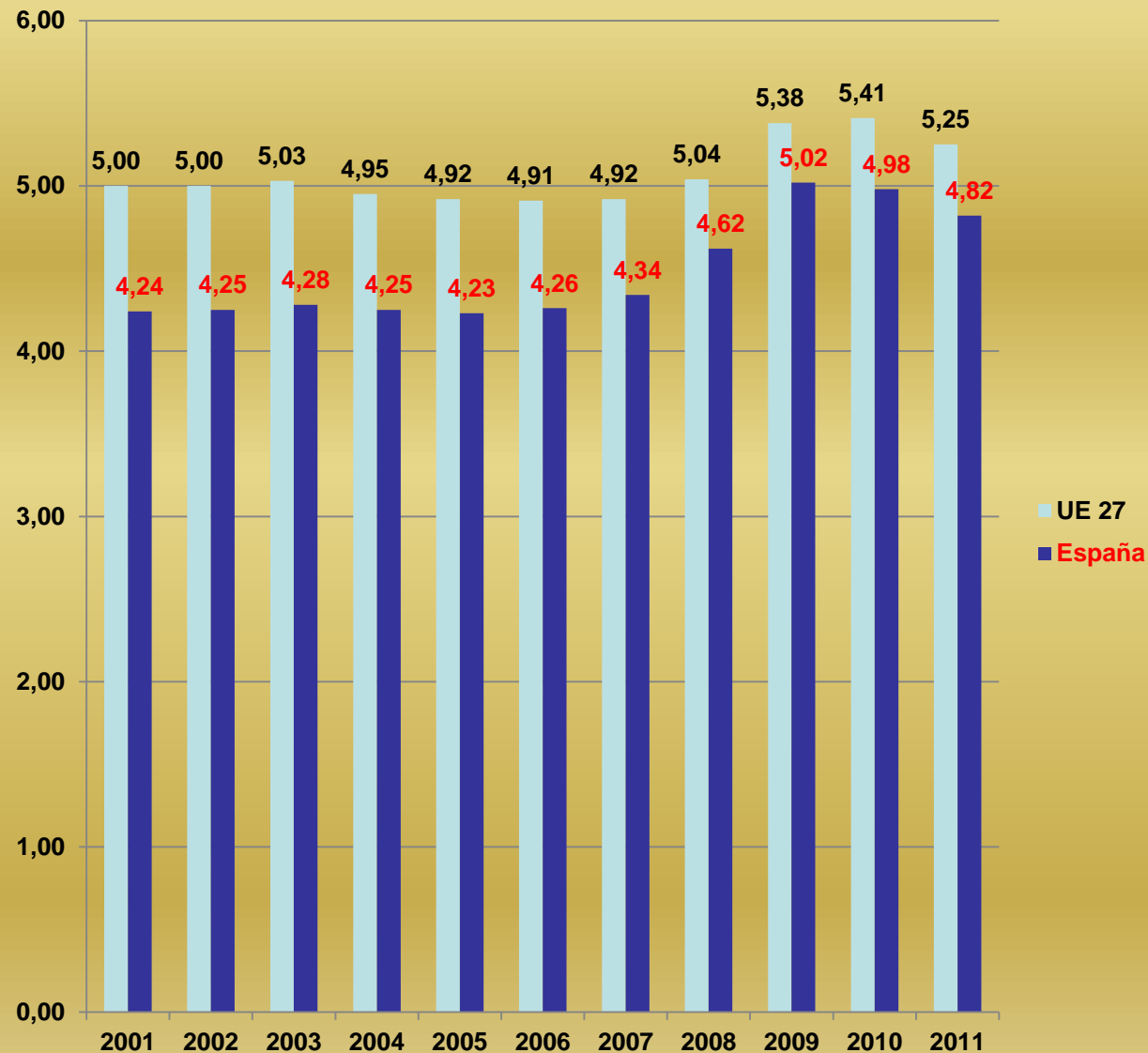
Se refiere al gasto en educación del conjunto de administraciones públicas, incluyendo la Universidad y los capítulos de gasto financiero. Euros constantes (base: año 2000), en %.

A más gasto público en educación, más recursos educativos y menor desigualdad (cifra mejor: la más alta).



Colectivo Ioé
Intervención Sociológica

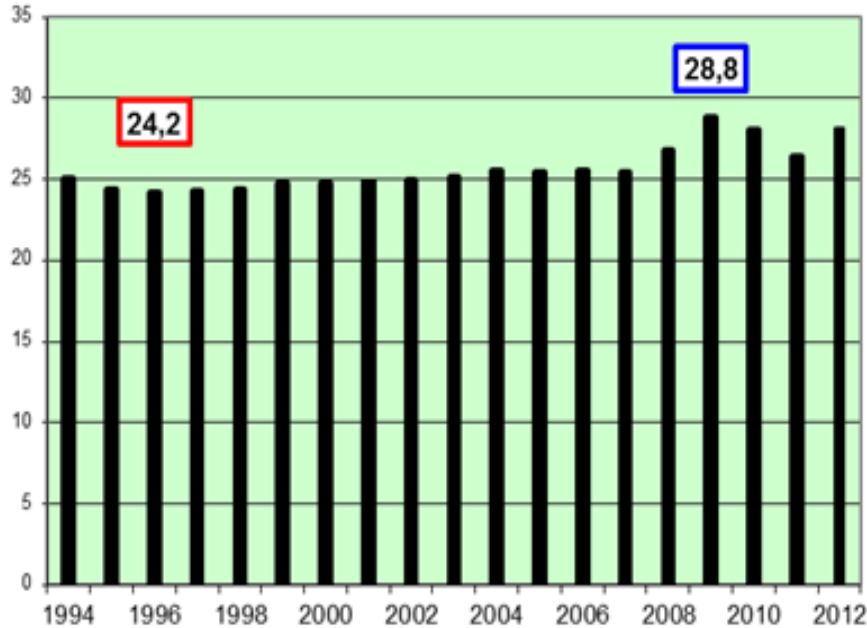
DIMENSIÓN 3: RECURSOS EDUCATIVOS



➤ Gasto público en educación respecto al PIB en la Unión Europea y en España, 2001-2011.

DIMENSIÓN 3: RECURSOS EDUCATIVOS

Gasto medio (público y privado) por alumno en relación al PIB por habitante



- 10. Gasto total medio (público y privado) por alumno en relación al PIB por habitante.

Fuente: Ministerio de Educación (Estadísticas educativas) e INE (Contabilidad Nacional).

Incluye todos los niveles educativos (Enseñanzas no universitarias del régimen general y especial, y enseñanzas universitarias), en %. A mayor gasto educativo menor desigualdad.

JORGE UROSA SAVINO dice:

"La educación debe ser igual pero separada (una frase poco popular, pero muy cierta). Los hijos de familias pudientes, llamados a ir a las universidades y, más tarde, tomar las riendas de empresas, negocios, ejercer las profesiones libres y ocupar los cargos más altos de la administración pública, deben ser educados para alcanzar estos fines y asumir su responsabilidad social de la forma más responsable y cristiana. Los niños que, por su origen socioeconómico, tienen desventajas, deben ser educados en el respeto hacia la autoridad, en la diligencia y en la modestia"

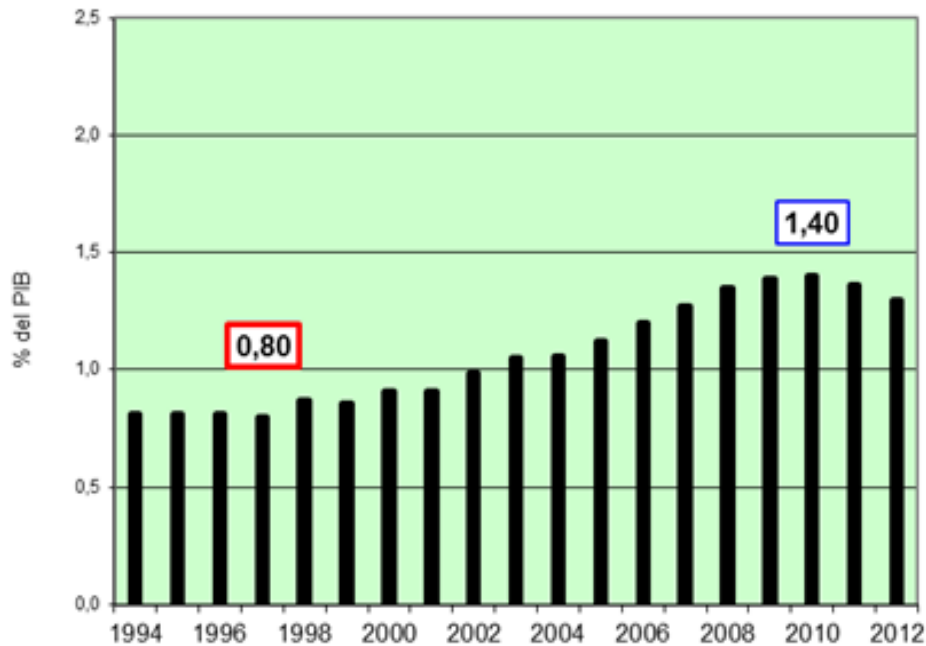
LOS NIÑOS RICOS AL PODER
LOS NIÑOS POBRES A SERVIR

¿A quien representa este "Arzobispo"?
¿A los intereses de una elite o al pueblo?



DIMENSIÓN 3: RECURSOS EDUCATIVOS

Inversión pública y privada en I+D



➤ 11. Inversión pública y privada en I+D.

Fuente: EUROSTAT.



José Ignacio Wert

Ministro de Educación, Cultura y Deporte

«En España sobran 20.000 maestros y profesores»



Carmen Vela

Secretaria de Estado de Investigación

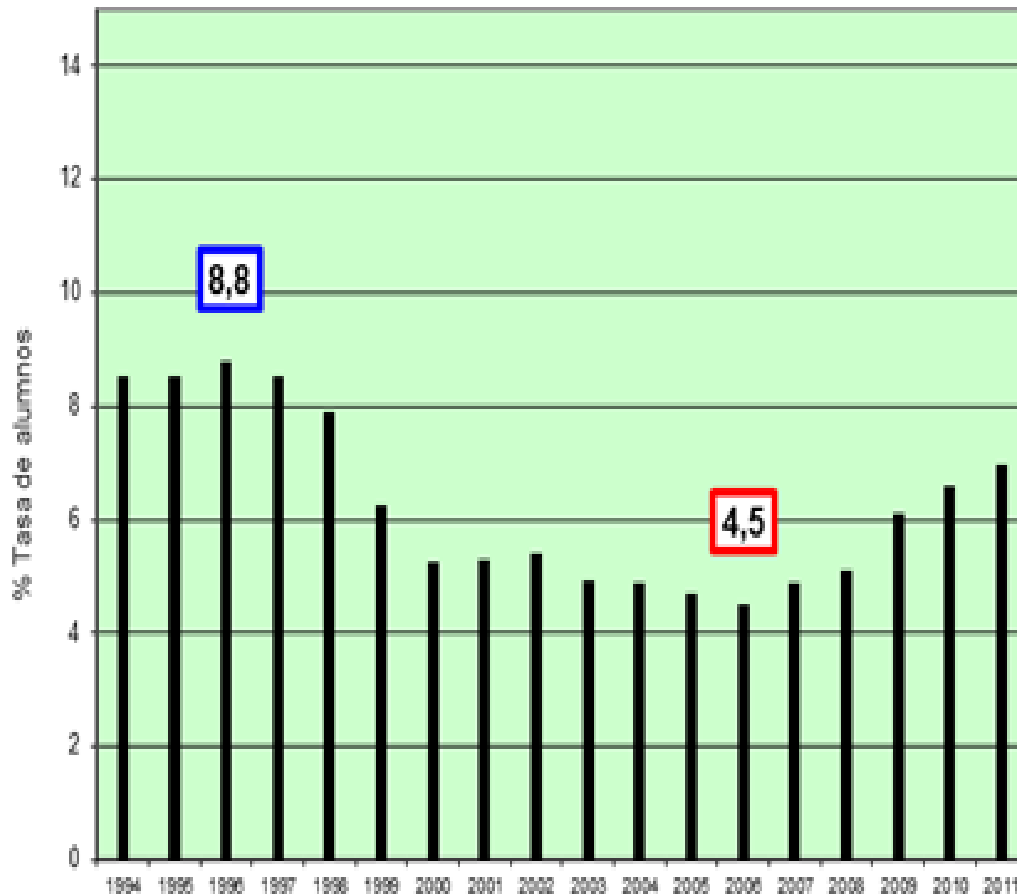
«En España sobran científicos»

¡NO, En España sobran POLÍTICOS!



DIMENSIÓN 3: RECURSOS EDUCATIVOS

Tasa de alumnos becarios en todas las enseñanzas



- 12. Tasa de alumnado becado en todos los niveles.

Fuente: Ministerio de Educación...

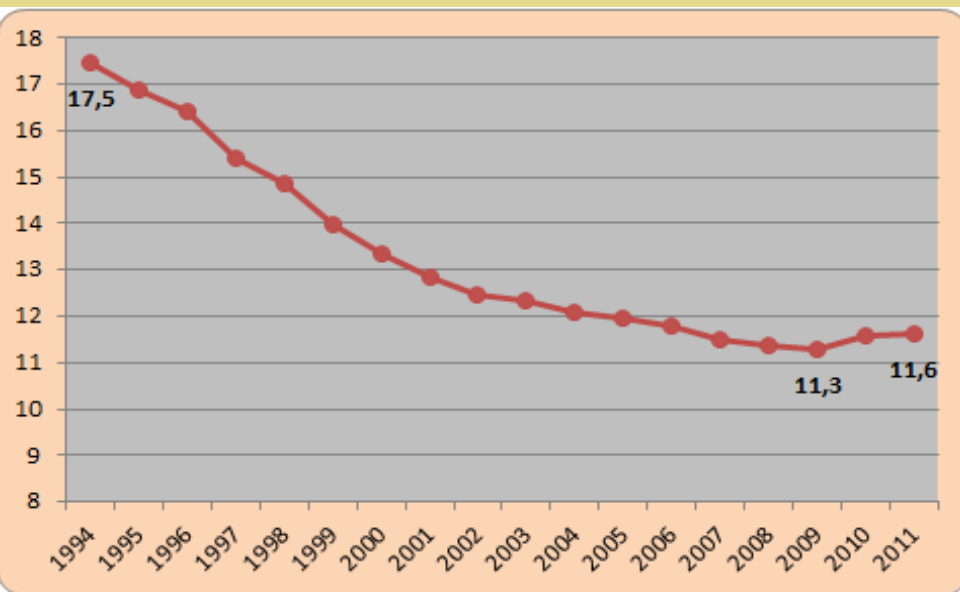
No incluye las partidas de ayudas para libros y exención de tasas a familias numerosas, becas Séneca, complemento a beca Erasmus y de subvención para préstamos a estudiantes.

A más alumnado becado, más recursos educativos y mayor esfuerzo para la igualdad de oportunidades (cifra mejor: la más alta).



Colectivo Ioé
Intervención Sociológica

DIMENSIÓN 3: RECURSOS EDUCATIVOS



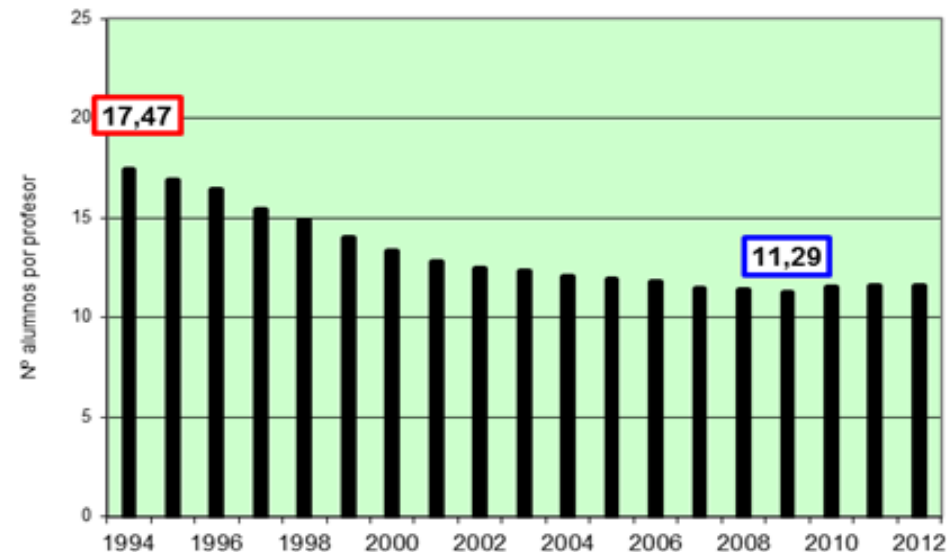
➤ 13. Ratio alumnado/profesorado.

Fuente: Ministerio de Educación.

Se obtiene dividiendo el total de alumnos de la enseñanza no universitaria, pública y privada (Régimen General) por el total de profesores en dicho Régimen.

A menos alumnos por profesor, más recursos educativos (cifra mejor: la más baja).

Número de alumnos por profesor en la enseñanza no universitaria (Régimen general)

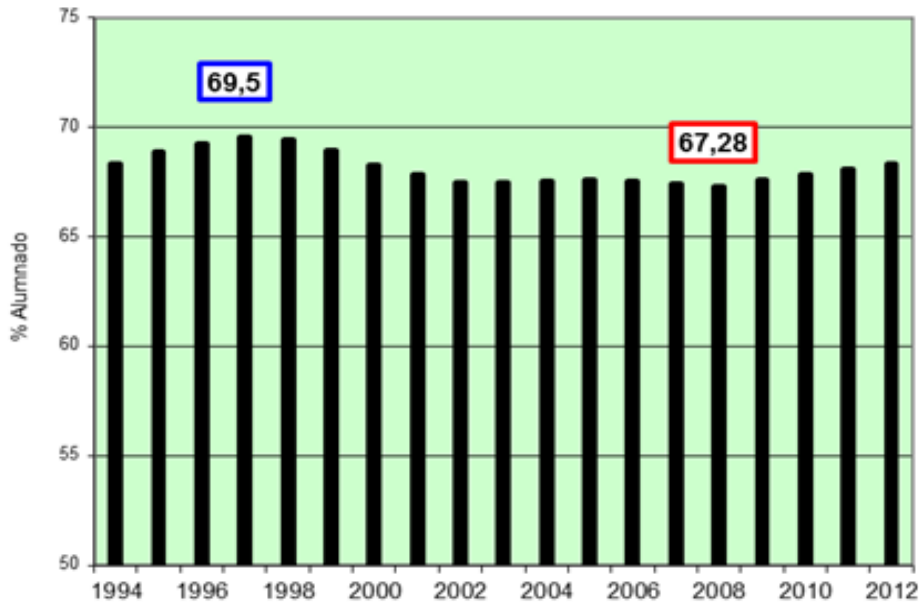


La recuperación según el PP

- 44.000 universitarios menos
- 28.500 trabajadores de la sanidad menos
- 24.000 profesores menos
- 3000 dependientes menos atendidos al día
- 800.000 ocupados menos
- 350.000 parados más
- 110.400 familias más sin ingresos

DIMENSIÓN 3: RECURSOS EDUCATIVOS

Alumnado en centros de titularidad pública



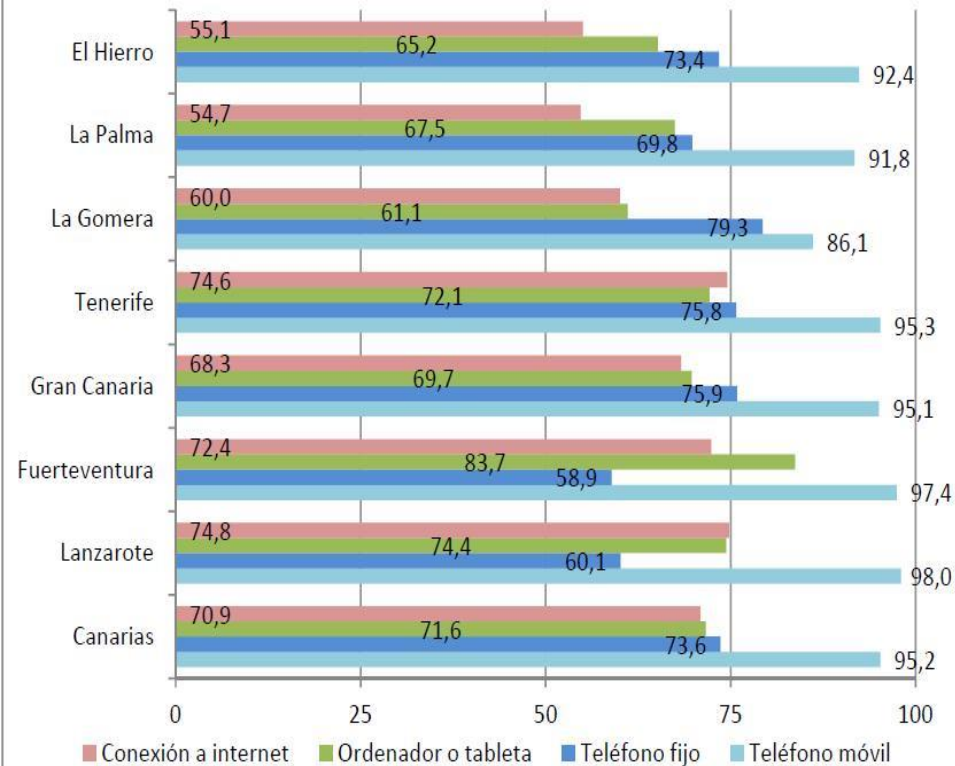
➤ 14. Alumnado en centros públicos.

Fuente: Ministerio de Educación...

Enseñanza no universitaria.

A mayor proporción de alumnado en la enseñanza pública, más recursos educativos (cifra mejor: la más alta).

Equipamiento de TIC en hogares de Canarias por isla (% , 2013)



Fuente: OCTSI a partir de datos del ISTAC

Equipamiento

Canarias

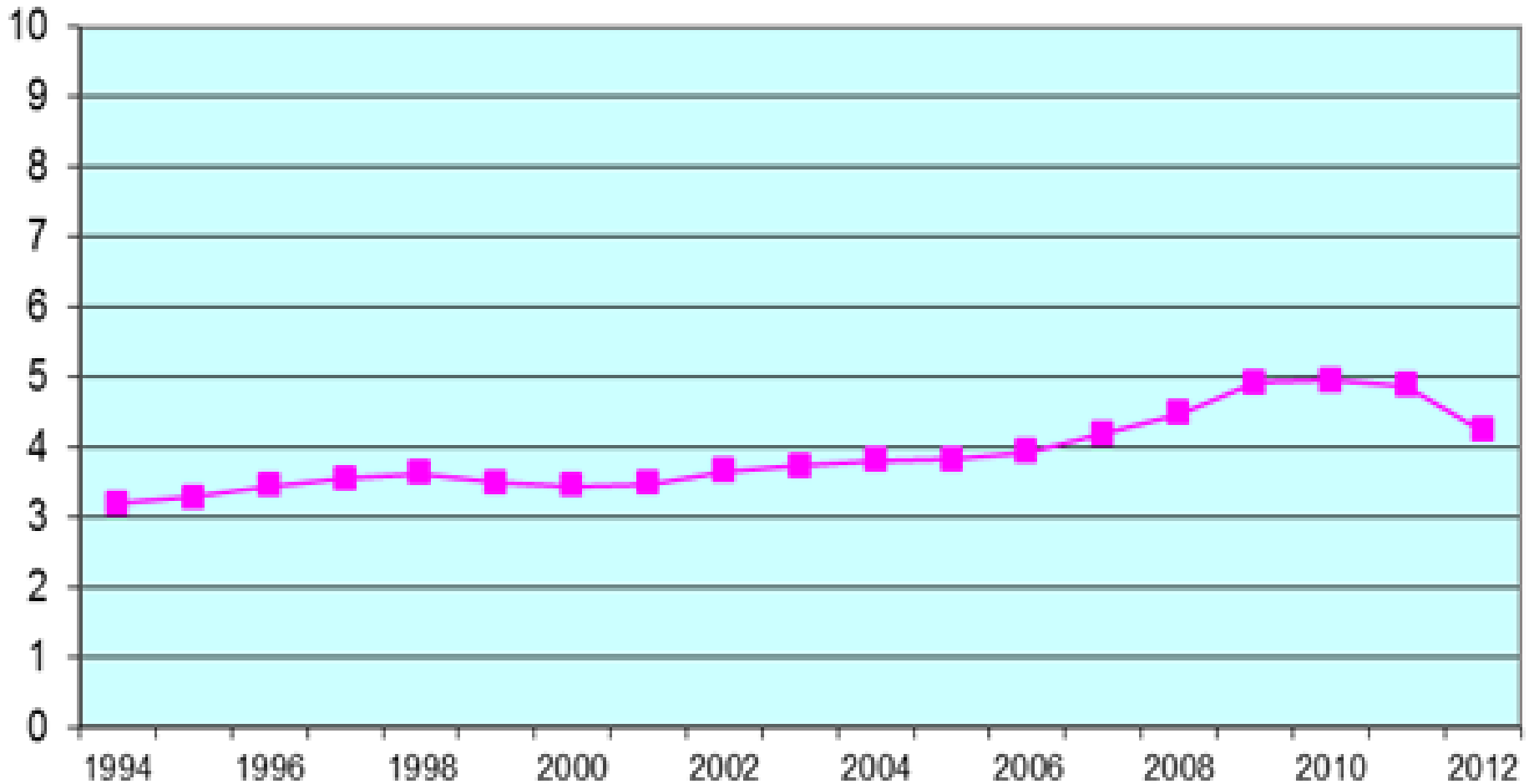
Teléfono fijo	73,6%
Teléfono móvil	95,2%
Ordenador o tableta	71,6%
Conexión a internet	70,9%
DVD o cine en casa	52,5%
Consola de videojuegos	36,4%
Televisión de pago	22,0%

DIMENSIÓN 3: RECURSOS EDUCATIVOS

Índice sintético de la dimensión "Recursos educativos"

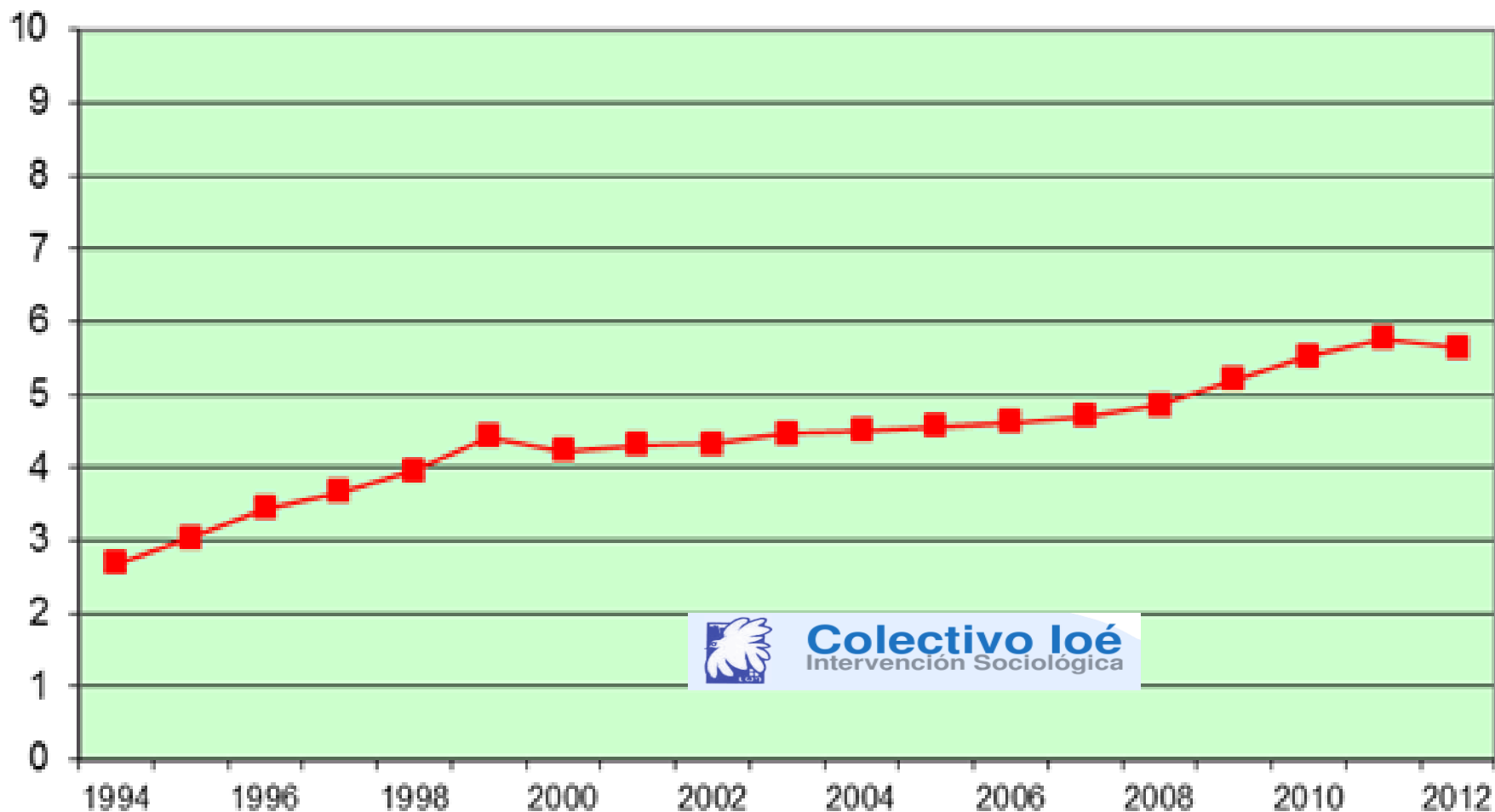


Colectivo Ioé
Intervención Sociológica



ÁMBITO 4: DESIGUALDAD SOCIAL: EDUCACIÓN

Índice sintético de Educación



Colectivo Ioé
Intervención Sociológica