

# DEFINICIONES Y ENFOQUES DE LA EXCLUSIÓN SOCIAL

- DEFINICIONES DE LA EXCLUSIÓN SOCIAL
- CONCEPCIONES DE LA EXCLUSIÓN SOCIAL
- ENFOQUE DESCRIPTIVO Y ESTRUCTURAL DE LA EXCLUSIÓN
- FACTORES DE EXCLUSIÓN E INCLUSIÓN SOCIAL
- FORMAS DE EXCLUSIÓN SOCIAL
- EXCLUSIÓN SOCIAL, POBREZA Y EMPOBRECIMIENTO
- EXCLUSIÓN SOCIAL E INADAPTACIÓN SOCIAL
- MÉTODOS DE INTERVENCIÓN
- EL PAPEL DE LAS ONG
- COLECTIVOS EN RIESGO DE EXCLUSIÓN SOCIAL



# DEFINICIONES DE LA EXCLUSIÓN SOCIAL

"LA POBREZA ES UN PELIGRO PARA LA PAZ SOCIAL, ES UN PROBLEMA TANTO PARA LOS AFECTADOS COMO PARA LA CIUDAD.

EL CRECIMIENTO DE LAS CIUDADES, LOS INTENSOS MOVIMIENTOS MIGRATORIOS Y LA EXISTENCIA DE ASALARIADOS DE EMPLEO INESTABLE Y RETRIBUCIÓN CONVENCIONAL HAN INCREMENTADO EL VAGABUNDEO Y LA MENDICIDAD...



# DEFINICIONES DE LA EXCLUSIÓN SOCIAL

## POSIBLES SOLUCIONES:

- 1) CENSAR A LOS POBRES QUE VIVEN EN LOS HOSPITALES (POBRES ASILADOS), A LOS QUE MENDIGAN PÚBLICAMENTE (POBRES DE SOLEMNIDAD) Y A LOS QUE ESTÁN RECLUIDOS EN SUS CASAS (POBRES VERGONZANTES).



## DEFINICIONES DE LA EXCLUSIÓN SOCIAL

2) TOMAR MEDIDAS PREVENTIVAS CONTRA LA POBREZA (OFRECERLES ENSEÑANZA ADECUADA), CURATIVAS (DARLES TRABAJO), ASISTENCIALES (CREAR HOSPITALES PARA POBRES) Y ECONÓMICAS (PRESTARLES UN SUBSIDIO COMPLEMENTARIO DE INGRESOS MÍNIMOS A QUIENES TRABAJAN, OTORGAR LIBERTAD DE LIMOSNA A QUIENES MENDIGAN).



## DEFINICIONES DE LA EXCLUSIÓN SOCIAL

- 3) RECHAZO DE MEDIDAS PENALES (ENCIERRO O  
EXPULSIÓN DE LOS POBRES).
- 4) CONTROL PÚBLICO, NO DE LA IGLESIA DE LAS  
AYUDAS Y MEDIDAS."



# DEFINICIONES DE LA EXCLUSIÓN SOCIAL

*(JUAN LUIS VIVES, DE SUBVENTIONE PAUPERUM  
SIVE DE HUMANIS NECESSITATIBUS, 1526).*



## DEFINICIONES DE LA EXCLUSIÓN SOCIAL

"HAY QUE DIFERENCIAR ENTRE VAGABUNDOS  
BALDIOS Y HOLGAZANES, DE QUIENES NO SE  
HAN DE SUFRIR EN LA REPÚBLICA, DE LOS  
POBRES LEGÍTIMOS: INDEFENSOS, ENFERMOS,  
IMPEDIDOS FÍSICAMENTE, CARENTES DE  
TRABAJO FIJO, CON CARGAS FAMILIARES,  
TÍMIDOS Y CON CONDICIONES PERSONALES  
INFERIORES AL RESTO..."



## DEFINICIONES DE LA EXCLUSIÓN SOCIAL

"... SIN EMBARGO, NO HAY QUE PONER TANTO EMPENHO EN DISTINGUIR LOS POBRES BUENOS DE LOS MALOS, LOS FINGIDOS DE LOS VERDADEROS, YA QUE "EXISTEN OFICIALES PÚBLICOS QUE VIVEN DE DERECHOS PÚBLICOS, LOS CUALES POR FRAUDE Y ENGAÑO LLEVAN SIN COMPARACIÓN MUCHA MAYOR HACIENDA AJENA QUE TODOS CUANTOS, POBRES Y VAÇABUNDOS, HAY EN EL MUNDO."





## DEFINICIONES DE LA EXCLUSIÓN SOCIAL

"EL VERDADERO POBRE TIENE DERECHO A PEDIR  
LIMOSNA. NI EL DERECHO NATURAL NI EL DE  
GENTES DEBEN RESTRINGIR LA LIBERTAD DE  
MOVIMIENTOS AL QUE NO HAGA MAL. EL  
POBRE TIENE LA MISMA LIBERTAD DE  
MOVIMIENTO QUE EL RICO."



## DEFINICIONES DE LA EXCLUSIÓN SOCIAL

"HAY QUE AYUDAR AL POBRE: "LAS  
ORDENANZAS DE POBRES HAN DE HACERSE  
CON AMOR, NO CON ODDIO. MUCHAS  
AUTORIDADES OBRAN MÁS CON EL DESEO DE  
LIBRARSE DE ELLOS QUE DE SOCORRERLOS."

DOMINGO DE SOTO, *DELIBERATIO IN CAUSA  
PAUPERUM*, 1545).



# DEFINICIONES DE LA EXCLUSIÓN SOCIAL

LA POBLACIÓN EXCLUIDA LA COMPONEN AQUELLAS CATEGORÍAS SOCIALES CARENTES DE PROTECCIÓN EN EL MARCO DE LA SEGURIDAD SOCIAL, FORMANDO EN SÍ UNA SOCIEDAD ESPECIAL: MINUSVÁLIDOS, ANCIANOS INCAPACES DE VALERSE POR SÍ MISMOS, NIÑOS VÍCTIMAS DE ABUSOS, TOXICÓMANOS, DELINCUENTES, FAMILIAS MONOPARENTALES Y PERSONAS MARGINALES Y ASOCIALES.

DE ESTE MODO, LA POBLACIÓN EXCLUIDA EN FRANCIA REPRESENTA UNA DÉCIMA PARTE DE LA POBLACIÓN.

(RENÉ LENOIR, *LES EXCLUS. UN FRANÇAIS SUR DIX*, 1974).



## DEFINICIONES DE LA EXCLUSIÓN SOCIAL

“LA EXCLUSIÓN SOCIAL ES MÁS QUE  
POBREZA, YA QUE SE EXTIENDE A ÁREAS  
COMO EL EMPLEO, LA SALUD, LA  
EDUCACIÓN, LA FORMACIÓN, LA  
VIVIENDA Y LOS DERECHOS SOCIALES”



# DEFINICIONES DE LA EXCLUSIÓN SOCIAL

“LA EXCLUSIÓN SOCIAL SE ENTIENDE COMO UNA RUPTURA DE LOS LAZOS QUE UNEN AL INDIVIDUO CON LA SOCIEDAD, COMO UNA QUIEBRA DE LA INTEGRACIÓN SOCIAL, COMO UN PROCESO DE DESINTEGRACIÓN SOCIAL QUE ES CONSECUENCIA DE LA REESTRUCTURACIÓN ECONÓMICA Y LA CONSIGUIENTE PÉRDIDA DE EMPLEO ESTABLE DE UNA PARTE DE LA POBLACIÓN OCUPADA”

( *INFORME SOBRE LA POBREZA EN LA UNIÓN EUROPEA*, 1988).



## DEFINICIONES DE LA EXCLUSIÓN SOCIAL

“LA EXCLUSIÓN SOCIAL ES UN FENÓMENO  
DINÁMICO QUE SE REFIERE, POR UN  
LADO, A UN PROCESO, Y, POR OTRO  
LADO, A UNA SITUACIÓN O CONDICIÓN  
QUE ES RESULTADO DE ESE PROCESO”



# DEFINICIONES DE LA EXCLUSIÓN SOCIAL

“APARECE EN ESE CONTEXTO UN NUEVO TIPO DE EXCLUSIÓN: SON EXCLUIDOS TAMBIÉN AQUELLOS QUE NO SON CAPACES, O NO TIENEN LA OPORTUNIDAD, DE MANEJAR LAS NUEVAS TECNOLOGÍAS DE LA INFORMACIÓN Y EL CONOCIMIENTO, NO POSEEN Y NO TIENEN ACCESO A LA INFORMACIÓN Y AL CONOCIMIENTO NECESARIOS PARA PODER PARTICIPAR EN LA NUEVA SOCIEDAD” .



# DEFINICIONES DE LA EXCLUSIÓN SOCIAL

“LA EXCLUSIÓN SOCIAL TAMBIÉN TIENE UNA DIMENSIÓN ESPACIAL. LOS PROCESOS DE EXCLUSIÓN SE ACOMPAÑAN MUY FRECUENTEMENTE DE PROCESOS DE SEGREGACIÓN TERRITORIAL QUE RETROALIMENTAN A LA PROPIA EXCLUSIÓN.

CON TODO, EL PROBLEMA DE LA EXCLUSIÓN SOCIAL DEPENDE DE LA EMPLEABILIDAD: EL EMPLEO CONSTITUYE EL PRINCIPAL MECANISMO DE INTEGRACIÓN E INSERCIÓN SOCIAL .

( *INFORME SOBRE LA EXCLUSIÓN SOCIAL EN LA UNIÓN EUROPEA*, 1992.  
*CONSEJO DE LISBOA*, 2000).





# DEFINICIONES DE LA EXCLUSIÓN SOCIAL

“LA EXCLUSIÓN SOCIAL ES EL PROCESO SOCIAL DE SEPARACIÓN DE UN INDIVIDUO O GRUPO RESPECTO A LAS POSIBILIDADES LABORALES, ECONÓMICAS, POLÍTICAS Y CULTURALES A LAS QUE OTROS SÍ TIENEN ACCESO Y DISFRUTAN”.

(SALVADOR GINER Y OTROS, *DICCIONARIO DE SOCIOLOGÍA*, 1998).



# DEFINICIONES DE LA EXCLUSIÓN SOCIAL

“LA EXCLUSIÓN ES LA SITUACIÓN EN QUE SE ENCUENTRA UNA PERSONA O UNA FAMILIA O UN GRUPO SOCIAL Y QUE, POR DIVERSOS MOTIVOS, NO PARTICIPA EN LA VIDA QUE SE DESARROLLA A SU ALREDEDOR, YA SEA EN EL PROCESO DE PRODUCCIÓN, EN EL CONSUMO Y BIENESTAR SOCIAL, YA SEA EN LA RED DE DECISIONES QUE CONFIGURAN LA VIDA SOCIAL” .

(ENRIC CANET, *POBREZA Y EXCLUSIÓN SOCIAL*, 2001).



# DEFINICIONES DE LA EXCLUSIÓN SOCIAL

“LA EXCLUSIÓN SOCIAL SE DEFINE POR EL NO ACCESO, O ACCESO DEMEDIADO, A LOS DERECHOS Y OPORTUNIDADES VITALES FUNDAMENTALES Y QUE, POR TANTO, IMPLICA QUEDARSE FUERA DE LAS DINÁMICAS E INTERCAMBIOS SOCIALES Y DE LOS PROCESOS DE PARTICIPACIÓN.

SE TRATA DE UNA DEFINICIÓN AMPLIA QUE TIENE COMO TELÓN DE FONDO LOS CONCEPTOS DE CIUDADANÍA SOCIAL Y DERECHOS HUMANOS, Y HACE REFERENCIA A DINÁMICAS SOCIALES ESTRUCTURALES, DUALIZADAS Y SEGREGADORAS” .



# DEFINICIONES DE LA EXCLUSIÓN SOCIAL

LO RADICALMENTE NUEVO DEL CONCEPTO ES: 1) SU CAPACIDAD AGLUTINANTE; 2) SU PODER EXPLICATIVO COMO FENÓMENO DESDE EL CUAL ENTENDER LA NUEVA LÓGICA DE UN MUNDO DOMINADO POR LA GLOBALIZACIÓN TECNOLÓGICA Y ECONÓMICA; Y 3) EN EL TERRENO CONCRETO DE LA POLÍTICA SOCIAL, SU POTENCIALIDAD COMO CONCEPTO MOVILIZADOR, OBLIGANDO A OPERATIVIZAR ACTUACIONES, PONIENDO ADEMÁS AL DESCUBIERTO LAS CARENCIAS PROTECTORAS DE LOS ESTADOS DEL BIENESTAR.

(MARÍA JOSÉ RUBIO Y SILVINA MONTEROS, *LA EXCLUSIÓN SOCIAL*, 2002).



# DEFINICIONES DE LA EXCLUSIÓN SOCIAL

“CRECIENTES PROCESOS DE PÉRDIDA DE LAZOS SOCIALES Y FAMILIARES, JUNTO A UNA COMBINACIÓN VARIABLE DE CAUSAS DE DESIGUALDAD ACABAN GENERANDO SITUACIONES QUE DENOMINAMOS DE EXCLUSIÓN SOCIAL. ES UN CONCEPTO INTEGRAL, QUE TOMA FORMA EN CUALQUIERA DE LOS ÁMBITOS VITALES BÁSICOS DE LAS PERSONAS.

“POR TODO ELLO, LA PERSPECTIVA MÁS ADECUADA PARA SU ESTUDIO HA DE SER FLEXIBLE, DINÁMICA Y QUE TENGA EN CUENTA TODAS LAS DIMENSIONES”.



# DEFINICIONES DE LA EXCLUSIÓN SOCIAL

"LOS ÁMBITOS DE EXCLUSIÓN SON: ECONÓMICO, LABORAL, FORMATIVO, SOCIOSANITARIO, RESIDENCIAL, RELACIONAL Y REFERIDO A LA PARTICIPACIÓN CIUDADANA.

EN ESTE PROCESO DE ACUMULACIÓN, COMBINACIÓN Y RETROALIMENTACIÓN DE FACTORES DE EXCLUSIÓN ES DONDE PUEDE OBSERVARSE LA RELATIVA FLEXIBILIDAD Y PERMEABILIDAD DE FRONTERAS DE INCLUSIÓN, EXCLUSIÓN Y VULNERABILIDAD".



# DEFINICIONES DE LA EXCLUSIÓN SOCIAL

"LA COMPRENSIÓN DE LA EXCLUSIÓN SOCIAL PASA POR CONSIDERAR LA RELEVANCIA DE TRES EJES SOBRE LOS QUE ACABAN VERTEBRÁNDOSE LAS DESIGUALDADES SOCIALES: LA EDAD, EL SEXO, EL ORIGEN Y/O ETNIA. ESTOS EJES SE ENTRECROZAN CON LOS FACTORES DE EXCLUSIÓN DANDO LUGAR A UNA MULTIPLICIDAD DE SITUACIONES CONCRETAS POSIBLES".

(JOAN SUBIRATS Y OTROS, *POBREZA Y EXCLUSIÓN SOCIAL. UN ANÁLISIS DE LA REALIDAD ESPAÑOLA Y EUROPEA*, 2004).



# DEFINICIONES DE LA EXCLUSIÓN SOCIAL

“LA EXCLUSIÓN SOCIAL ES UN FENÓMENO ESTRUCTURAL, DINÁMICO, MULTIFACTORIAL Y MULTIDIMENSIONAL.”

ENTRE LOS FACTORES DE EXCLUSIÓN SOCIAL ESTÁN:

- 1) LA EXCLUSIÓN DEL MERCADO LABORAL (DESEMPLEO DE MEDIA O LARGA DURACIÓN, PRECARIEDAD LABORAL, ECONOMÍA SUMERGIDA, ECONOMÍA INFORMAL).
- 2) LA CARENCIA O INSUFICIENCIA DE INGRESOS ECONÓMICOS FORMALES (EMPOBRECIMIENTO, ENDEUDAMIENTO, SALARIO BAJO O MUY BAJO).





# DEFINICIONES DE LA EXCLUSIÓN SOCIAL

- 3) LA CARENCIA DE SALUD Y/O LA DIFICULTAD A ACCEDER A RECURSOS E INSTITUCIONES (PERSONAS ENFERMAS, DEPENDIENTES O CON ALGUNA DISCAPACIDAD)
- 4) EL AISLAMIENTO SOCIAL (RUPTURA DE REDES FAMILIARES, VECINALES, COMUNITARIAS, TERRITORIALES, ASILAMIENTO O ENCIERRO, PERSONAS ENFERMAS O CON DISCAPACIDAD).
- 5) LA EXCLUSIÓN ESPACIAL (DISTANCIA GEOGRÁFICA, ENTORNO SEPARADO DEL RESTO, DESARROLLO LOCAL DESIGUAL).



# DEFINICIONES DE LA EXCLUSIÓN SOCIAL

6) LA EXCLUSIÓN CULTURAL (MINORÍAS ÉTNICAS, INMIGRANTES NO INTEGRADOS, DISCRIMINACIÓN SEXUAL Y/O POR EDAD, COLECTIVOS ESTIGMATIZADOS COMO LOS ENFERMOS DE SIDA, EX CONVICTOS, SIN TECHO, ETCÉTERA).

7) LA EXCLUSIÓN EDUCATIVA (FRACASO ESCOLAR, SIN ESTUDIOS, ABANDONO DE ESTUDIOS).

(CRISTINO BARROSO, *INSERCIÓN LABORAL E INCLUSIÓN SOCIAL*, OBETS, 2005).



# DEFINICIONES DE LA EXCLUSIÓN SOCIAL

"LA EXCLUSIÓN SOCIAL ES: ESTRUCTURAL, MULTIDIMENSIONAL, DINÁMICA, ACUMULATIVA, GLOBAL Y VARIABLE.

ES ESTRUCTURAL PORQUE ES UNA REALIDAD INHERENTE A TODAS LAS SOCIEDADES, UN ELEMENTO MÁS DEL SISTEMA ECONÓMICO Y SOCIAL VIGENTE.

ES MULTIDIMENSIONAL PORQUE LAS VARIABLES QUE INTERVIENEN EN LA CONFIGURACIÓN DE LOS PROCESOS DE EXCLUSIÓN SON MÚLTIPLES Y SE COMBINAN DE DISTINTA FORMA E INTENSIDAD EN CADA PERSONA Y ENTORNO.



## DEFINICIONES DE LA EXCLUSIÓN SOCIAL

"ES DINÁMICA PORQUE LA EXCLUSIÓN ES UN CONSTRUCTO SOCIAL; EN CADA CONTEXTO Y MOMENTO HISTÓRICO VIENE DETERMINADA POR UNOS FACTORES DE RIESGO CAMBIANTES.

ES ACUMULATIVA PORQUE LAS CIRCUNSTANCIAS QUE PROVOCAN LOS PROCESOS DE EXCLUSIÓN SE COMBINAN Y AGRAVAN ENTRE ELLAS".



## DEFINICIONES DE LA EXCLUSIÓN SOCIAL

"ES GLOBAL Y VARIABLE PORQUE AFECTA A LAS PERSONAS EN SU CONJUNTO, PERO PADECEN SUS CONSECUENCIAS CON DIFERENTE INTENSIDAD, AUNQUE LAS CAUSAS DE VULNERABILIDAD O DESIGUALDAD SEAN SIMILARES".

(MERCEDES REGLERO, POBREZA Y EXCLUSIÓN SOCIAL, 2007)



# LA EXCLUSIÓN COMO FENÓMENO ESTRUCTURAL

(FOESSA, 2008)

ASPECTOS	CONDICIONANTES
CAMBIOS EN EL MERCADO LABORAL	PRECARIEDAD DESEMPLEO
LÍMITES EN LA ACCIÓN DEL ESTADO DE BIENESTAR	LAS PRESTACIONES DE TIPO ASISTENCIAL EVOLUCIÓN DEL MERCADO DE LA VIVIENDA POLÍTICA DE INMIGRACIÓN POLÍTICA DE ATENCIÓN A LA SALUD POLÍTICA EDUCATIVA ESTIGMATIZACIÓN SOCIAL
CAMBIOS EN LAS FAMILIAS	REDUCCIÓN DEL TAMAÑO DE LOS HOGARES ENVEJECIMIENTO DE LA POBLACIÓN CAMBIOS EN LAS FORMAS DE CONVIVENCIA
LA INMIGRACIÓN	FLUJO MIGRATORIO CRECIENTE PRESENCIA DE EXTRANJEROS
PAPEL DE LAS ENTIDADES NO LUCRATIVAS	TERCER SECTOR



# CONCEPCIONES DE LA EXCLUSIÓN SOCIAL

SEGÚN LOS SUJETOS:

- SITUACIONES O CONDUCTAS PERSONALES, FAMILIARES O GRUPALES.
- UBICACIÓN ESTRUCTURAL DE PERSONAS, FAMILIAS, GRUPOS SOCIALES.

SEGÚN CONCEPTOS RELACIONADOS:

- INADAPTACIÓN SOCIAL Y CONDUCTAS MARGINALES.
- POBREZA ECONÓMICA.
- LO CONTRARIO DE CIUDADANÍA.
- ZONAS DE INTEGRACIÓN, VULNERABILIDAD Y EXCLUSIÓN SOCIAL.

SEGÚN ENFOQUES:

ENFOQUE DESCRIPTIVO  
ENFOQUE ESTRUCTURAL



# ENFOQUE DESCRIPTIVO

**OBJETIVO: DESCRIBIR, CONTAR Y CONOCER LOS EXCLUIDOS SOCIALES PARA SUGERIR FORMAS DE AYUDAS Y FACILITAR LA INTEGRACIÓN O INSERCIÓN SOCIAL.**

**OBJETO: TRAZAR PERFILES DE LOS EXCLUIDOS SOCIALES: QUIÉNES SON, CARACTERÍSTICAS, PRIVACIONES Y CARENCIAS FUNDAMENTALES, CUÁNTOS SON, DÓNDE Y CÓMO SE ENCUENTRAN, QUÉ NECESITAN.**





## **ENFOQUE ESTRUCTURAL**

**OBJETIVO: COMPRENDER EL FENÓMENO DE LA EXCLUSIÓN DE MANERA QUE SEAMOS CAPACES DE ELIMINARLA, ALTERANDO LOS FACTORES CAUSALES Y PREVINIENDO SU PRESENCIA.**

**OBJETO: EXPLICAR LAS DIVERSAS FORMAS DE EXCLUSIÓN, DETERMINAR CUÁLES SON LOS FACTORES CAUSALES DE LA EXCLUSIÓN Y OBSERVAR CÓMO SE COMBINAN UNOS FACTORES CON OTROS PARA PRODUCIR LA EXCLUSIÓN SOCIAL.**



# FACTORES DE EXCLUSIÓN Y DE INTEGRACIÓN SOCIAL

DIMENSIONES	FACTORES DE EXCLUSIÓN	FACTORES DE INCLUSIÓN
LABORALES	<ul style="list-style-type: none"> <li>• DESEMPLEO</li> <li>• PRECARIEDAD LABORAL</li> <li>• TEMPORALIDAD</li> <li>• FALTA DE SEGURIDAD SOCIAL</li> <li>• SUBEMPLEO</li> <li>• CARENCIA DE EXPERIENCIAS LABORALES PREVIAS</li> </ul>	<ul style="list-style-type: none"> <li>• EMPLEO FIJO O ESTABLE</li> <li>• PERTENENCIA A LA SEGURIDAD SOCIAL</li> <li>• CONDICIONES DE EMPLEABILIDAD</li> <li>• EXPERIENCIA LABORAL</li> <li>• CAPITAL SOCIAL Y HUMANO</li> </ul>
ECONÓMICAS	<ul style="list-style-type: none"> <li>• INGRESOS INSUFICIENTES</li> <li>• ENDEUDAMIENTO,</li> <li>EMPOBRECIMIENTO</li> <li>• ECONOMÍA SUMERGIDA</li> <li>• ECONOMÍA INFORMAL</li> </ul>	<ul style="list-style-type: none"> <li>• INGRESOS REGULARES Y SUFICIENTES</li> <li>• ACCESO A RECURSOS</li> <li>• FUENTES ALTERNATIVAS DE INGRESOS</li> </ul>
RESIDENCIALES	<ul style="list-style-type: none"> <li>• CARENCIA DE VIVIENDA Y MEDIOS PARA OBTENERLA</li> <li>• HACINAMIENTO, INFRAVIVIENDA O SIN RESIDENCIA</li> <li>• ENTORNO SOCIAL DEPRIMIDO</li> <li>• DISTANCIA GEOGRÁFICA RESPECTO A RECURSOS</li> </ul>	<ul style="list-style-type: none"> <li>• VIVIENDA ESTABLE</li> <li>• ENTORNO SOCIAL EQUIPADO Y SALUDABLE</li> </ul>



# FACTORES DE EXCLUSIÓN E INCLUSIÓN



DIMENSIONES	FACTORES DE EXCLUSIÓN	FACTORES DE INCLUSIÓN
<p><b>EDUCATIVAS Y CULTURALES</b></p>	<ul style="list-style-type: none"> <li>• BARRERAS LINGÜÍSTICAS, CULTURALES</li> <li>• PERTENENCIA A GRUPO ESTIGMATIZADO</li> <li>• BAJA FORMACIÓN O ANALFABETISMO</li> <li>• DESINFORMACIÓN</li> <li>• DESCONOCIMIENTO O NO ACCESO A NUEVAS TECNOLOGÍAS DE INFORMACIÓN Y CONOCIMIENTO</li> </ul>	<ul style="list-style-type: none"> <li>• INTEGRACIÓN CULTURAL</li> <li>• PERFILES CULTURALES ACEPTADOS</li> <li>• FORMACIÓN</li> <li>• CUALIFICACIONES DEMANDADAS</li> <li>• ACCESO A LA INFORMACIÓN</li> <li>• MANEJO DE NUEVAS TECNOLOGÍAS DE INFORMACIÓN Y CONOCIMIENTO</li> </ul>
<p><b>PERSONALES Y SOCIO SANITARIAS</b></p>	<ul style="list-style-type: none"> <li>• ENFERMEDAD, DISCAPACIDAD FÍSICA, PSÍQUICA O SENSORIAL QUE PROVOCA DEPENDENCIA</li> <li>• ANTECEDENTES PENALES</li> <li>• VIOLENCIA, MALOS TRATOS</li> <li>• BAJA AUTOESTIMA</li> <li>• DESMOTIVACIÓN</li> <li>• ADICCIONES</li> </ul>	<ul style="list-style-type: none"> <li>• CAPACIDAD E INICIATIVA PERSONAL</li> <li>• BUENA SALUD</li> <li>• MOTIVACIONES FIRMES</li> <li>• FACILIDAD DE TRATO, VOLUNTAD, CONFIANZA</li> </ul>



# FACTORES DE EXCLUSIÓN E INCLUSIÓN SOCIAL

DIMENSIONES	FACTORES DE EXCLUSIÓN	FACTORES DE INCLUSIÓN
RELACIONALES Y DE ORDEN SOCIOPOLÍTICO	<ul style="list-style-type: none"><li>• CARENANCIA DE VÍNCULOS FAMILIARES FUERTES</li><li>• DEBILIDAD DE OTRAS REDES SOCIALES</li><li>• DESARRAIGO</li><li>• PRIVACIÓN DE DERECHOS SOCIALES Y POLÍTICOS</li><li>• ACCESO RESTRINGIDO A LA CIUDADANÍA</li><li>• SITUACIÓN ADMINISTRATIVA IRREGULAR</li></ul>	<ul style="list-style-type: none"><li>• APOYO FAMILIAR</li><li>• RED DE RELACIONES SOCIALES</li><li>• PERTENENCIA A ASOCIACIONES</li><li>• PARTICIPACIÓN SOCIAL Y POLÍTICA</li><li>• CONOCIMIENTO INSTITUCIONAL</li><li>• CONFIANZA</li></ul>



## FORMAS DE EXCLUSIÓN SOCIAL

- ERRADICACIÓN O EXTERMINACIÓN
- EXPULSIÓN
- AISLAMIENTO O IGNORANCIA (INVISIBILIDAD)
- ASILAMIENTO O ENCIERRO
- ASIMILACIÓN O INTEGRACIÓN FORZOSA
- TRATO O ESTATUTO ESPECIAL (SEGREGACION SOCIAL)



# FORMAS DE INCLUSIÓN SOCIAL

- Fomentar el acceso a la ocupación:  
promover la participación en el mercado  
laboral y luchar contra la pobreza y la  
exclusión social
- Garantizar recursos económicos mínimos
- Conseguir una educación con equidad
- Apoyar la integración social y garantizar  
la atención a las personas y colectivos en  
situación de riesgo o dependencia



# EXCLUSIÓN SOCIAL Y POBREZA

- LA POBREZA NOS HABLA:
  - 1) DE PERSONAS, GRUPOS Y ZONAS CON CARENCIAS,
  - 2) DE PERSONAS, COLECTIVOS Y ZONAS PARCIAL O TOTALMENTE EXCLUIDAS DEL SISTEMA PRODUCTIVO, DISTRIBUTIVO Y DE CONSUMO.
  - 3) DE UN REPARTO DESIGUAL DE RECURSOS, INCLUIDOS LOS CULTURALES, EDUCATIVOS, SANITARIOS, SOCIALES Y POLÍTICOS.



# EXCLUSIÓN SOCIAL Y POBREZA

- LA POBREZA NO SIEMPRE CONDUCE A LA EXCLUSIÓN SOCIAL:
  - 1) EXISTENCIA DE REDES DE AYUDAS INSTITUCIONALES (PRESTACIONES, SERVICIOS SOCIALES, ORGANIZACIONES DE APOYO).
  - 2) PRESENCIA DE AYUDAS NO INSTITUCIONALES (LIMOSNAS, FAMILIAS, VECINOS...).
  - 3) EMPLEO PRECARIO O FIJO MAL REMUNERADO (MERCADO LABORAL).
  - 4) GASTOS SUPERIORES A LOS INGRESOS (ENDEUDAMIENTO).





# EXCLUSIÓN SOCIAL Y POBREZA

- CON TODO, LA POBREZA PUEDE SER UN CAMINO HACIA LA EXCLUSIÓN SOCIAL:
  - 1) EMPOBRECIMIENTO (RENTA MUY POR DEBAJO).
  - 2) PRIVACIONES DE RECURSOS (CONSUMO, ALIMENTACIÓN, VIVIENDA, EDUCACIÓN, SALUD, CULTURA, PARTICIPACIÓN SOCIAL Y POLÍTICA).
  - 3) CONSOLIDACIÓN DE LA SITUACIÓN DE POBREZA (ESTIGMATIZACIÓN)



# EXCLUSIÓN SOCIAL Y CONDUCTAS DESVIADAS

• EL EXCLUIDO ES UNA PERSONA INADAPTADA MARGINAL O ASOCIAL:

1) FRACASA EN LA UTILIZACIÓN DE MEDIOS LEGÍTIMOS PARA CONSEGUIR OBJETIVOS LEGÍTIMOS. ES UNA VÍCTIMA.

2) UTILIZA MEDIOS DELICTIVOS PARA CONSEGUIR FINES LEGÍTIMOS. ES UN DELINCUENTE.

3) PERSEGUE OBJETIVOS ILEGÍTIMOS USANDO MEDIOS LEGÍTIMOS. ES UN DESVIADO.

4) DESEA FINES ILÍCITOS A TRAVÉS DE MEDIOS ILEGÍTIMOS. ES UN REBELDE.





# MÉTODOS DE INTERVENCIÓN

CONCEPTO	OBJETO	INSTRUMENTO
INSERCIÓN	INDIVIDUO	RECLUSIÓN
INTEGRACIÓN	INSTITUCIONES	SOCIALIZACIÓN Y RESOCIALIZACIÓN
INCLUSIÓN	ESTRUCTURA SOCIAL, ECONÓMICA, POLÍTICA Y CULTURAL	TRANSFORMACIÓN



# EL PAPEL DE LAS ONG



	COMO EMPRESA DE SERVICIO	COMO MOVIMIENTO SOCIAL
CONCEPCIÓN DE LA INTERVENCIÓN	PRESTACIÓN DE UN SERVICIO SOCIAL	ACTIVIDAD SOLIDARIA
PERCEPCIÓN DEL COLECTIVO	CLIENTE	USUARIO
RELACIONES CON INSTITUCIONES	INTERDEPENDENCIA	REIVINDICACIÓN
VÍNCULOS CON OTRAS ONG	COMPETENCIA	COORDINACIÓN
POSICIÓN INSTITUCIONAL	ASISTENCIAL	CRÍTICA
FUNCIÓN SOCIAL	ORDEN SOCIAL	CAMBIO SOCIAL



# COLECTIVOS EN RIESGO DE EXCLUSIÓN LABORAL Y SOCIAL

- ✓ DESEMPLEADOS ADULTOS DE LARGA DURACIÓN
- ✓ TRABAJADORES DE BAJOS SALARIOS
- ✓ JÓVENES DESEMPLEADOS
- ✓ PERSONAS CON ALGUNA DISCAPACIDAD
- ✓ PERSONAS MAYORES CON RECURSOS ESCASOS
- ✓ PERSONAS SIN VIVIENDA
- ✓ ENFERMOS MENTALES
- ✓ DROGADICTOS
- ✓ EXCLUIDOS ESCOLARES
- ✓ MINORÍAS ÉTNICAS
- ✓ MUJERES CON CARGAS FAMILIARES NO COMPARTIDAS
- ✓ LOS AISLADOS (ALCOHÓLICOS, CASOS PSIQUIÁTRICOS...)
- ✓ EXCLUIDOS RURALES
- ✓ INMIGRANTES QUE BUSCAN TRABAJO EN SITUACIÓN DE IRREGULARIDAD
- ✓ RECLUSOS Y EX CONVICTOS
- ✓ ~~RECLUSOS DEL SIDA~~
- ✓ MUJERES PROSTITUIDAS



## COLECTIVOS SOCIALES MÁS AFECTADOS POR EL PARO (INE, 2009)

- ✓ Los muy jóvenes de 16-19 años (58%)
- ✓ Los jóvenes de 20-24 (35%)
- ✓ Los trabajadores de nula o escasísima preparación (sin estudios, 46%; y con estudios primarios, 28%)
- ✓ Los extranjeros no comunitarios (32%), especialmente las mujeres)
- ✓ Los trabajadores de cualificación media y baja (25%)
- ✓ Las mujeres (19%).



# GRUPOS SOCIALES EN RIESGO

(FOESSA, 2008)

- Personas sin hogar
- Las personas en contacto con el sistema penitenciario
- Las mujeres solas con carga familiar
- Personas con alguna discapacidad
- Personas con enfermedad mental
- Jóvenes con adicción a alguna droga
- Mujeres que ejercen la prostitución
- Minorías étnicas, la comunidad gitana
- Inmigrantes



# LAS PERSONAS SIN HOGAR

- La situación de estas personas excluidas se escapa a los estudios tradicionales de pobreza y exclusión, incluso a los desarrollados en el nivel regional o local, por ello es preciso recurrir a estudios o memorias elaborados por los propios centros de atención al colectivo.
- Determinados sucesos vitales estresantes son los factores dominantes de exclusión social: pérdidas de empleo, fallecimientos cercanos, rupturas y crisis familiares, encarcelamientos y similares.
- La población sin hogar en España se estima en 21.900 personas, de las cuales el 82,7% son hombres y cuya media de edad se sitúa en 37,9 años (INE: 2005).
- El número de extranjeros alcanza 10.559, lo que equivale al 48,2% del total, con una edad más joven que la población española sin hogar. Cuatro de cada diez extranjeros provienen de África y dos, de países de la UE-25.
- El 56% de las personas sin hogar se encuentran solteras, al tiempo que sólo 17,4% de este colectivo mantiene una unión estable (11,6% están casados y 5,8% tienen pareja de hecho). El 10% conviven con hijo/a.





# LAS PERSONAS SIN HOGAR

- El contacto con dispositivos de asistenciales es amplio:
  - el 54,3% del colectivo de personas sin hogar utiliza la red asistencial existente para dormir, la mayoría en albergues o residencias,
  - el 81% estuvo alguna vez en un centro de día durante el mes anterior a la encuesta FOESSA
  - y el 66% tuvo algún contacto con una trabajadora social en el último año (2008).
- El 40% están buscando trabajo.
- Según FOESSA, hay constancia de la viabilidad de los procesos de incorporación social (en cierto grado) en muchas de estas personas.



# Las personas en contacto con el sistema penitenciario

- El colectivo de personas presas representa la situación más manifiesta de exclusión por su propia separación física. Además, se ve afectado de manera más intensa por otros factores excluyentes, como son: las enfermedades físicas y mentales o consumos.
- Sin embargo, su situación pasa inadvertida en la mayor parte de los estudios sobre pobreza y exclusión. Al margen de análisis específicos llevados a cabo por entidades sociales, son escasos los estudios que tratan de manera generalizada la situación de las personas presas en España.
- En 2008 había en España 70.130 personas en el sistema penitenciario, preferentemente varones (10:1 hombre/mujer); algo más de 1/3 son extranjeros (tendencia a subir, sobre todo en preventivos).



# Las personas en contacto con el sistema penitenciario

- El consumo de drogas está presente en el 40%, los trastornos mentales y de personalidad en el 40% y las enfermedades mentales graves en el 8%. Hay 2.323 con discapacidad física y psíquica y 250 mayores de 65 años.
- Cerca del 85% están afectados por la exclusión social: una socialización caracterizada por determinado hábitat precario, conflictividad familiar, desescolarización y fracaso escolar, poca cualificación laboral y ausencia de estabilidad en el empleo.
- La insuficiencia de recursos institucionales y la nula o inexistente coordinación efectiva entre la prisión y sus (escasos) servicios sociales, así como con los dispositivos territoriales de la Administración explican el fracaso continuo de la inclusión social de este colectivo.



# La perspectiva de género sobre la exclusión social: los hogares monoparentales

- Mientras que las causas de exclusión social en los varones tienen que ver con el empleo, la discapacidad o las drogodependencias, en los hogares encabezados por mujeres se identifican como factores desencadenantes el fallecimiento del cónyuge, las separaciones, la conflictividad, los malos tratos, la falta de disponibilidad para el empleo debido a cargas familiares no compartidas y, en términos generales, las rupturas de situaciones de dependencia económica.
- La distribución media de los hogares monoparentales en España es, a primera vista, modesta, representando el 1,8 % del total de los hogares, pero su presencia por comunidades autónomas oscila entre un mínimo entre 0,2%-0,7% de los hogares de Melilla, Aragón y Baleares y un máximo entre 2,5%-3% del País Vasco, Canarias, Asturias y Cataluña.



## Perspectiva de género sobre la exclusión social

- Según la Encuesta de Condiciones de Vida (INE; 2009), la tasa de pobreza relativa es del 36,6% en los hogares monoparentales (16 puntos más que para el conjunto de los hogares) y la de pobreza extrema, del 13,4% (el triple). Y hay un 30% de este tipo de hogares que carecen de alguno de los bienes considerados como básicos.
- El impacto de las carencias se agrava en el caso de los hogares monoparentales liderados por madres solas, que conforman el 85% de los hogares monoparentales, duplicando la tasa de pobreza relativa respecto a los encabezados por varones.
- Según el Informe FOESSA (2008), la situación de los hogares monoparentales está muy asociada a los procesos de precariedad social y laboral, o de exclusión moderada, pero no tanto a los procesos de exclusión social más extrema.



# Discapacidad y exclusión social

- Las personas con discapacidad constituyen un grupo social de elevada vulnerabilidad, dada la multiplicidad de factores de riesgo de exclusión a que se enfrentan.
- En los últimos años se han ido desarrollando diferentes sistemas y dispositivos de prevención y protección que tratan de favorecer su desarrollo personal y social en igualdad de oportunidades: medidas de no discriminación, atención especializada, promoción para el empleo, protección económica, servicios residenciales, apoyo familiar, entre otros muchos.
- Constituyen algo más del 10% de la población, unas 4.230.000 personas.



# Discapacidad y exclusión social

- La pobreza entre los hogares con algún miembro con discapacidad se incrementa: en el caso de mayor severidad de la discapacidad, entre un 60% y un 80% la tasa de pobreza, y en los hogares con dos o más personas con discapacidad severa estas tasas llegan a duplicar a las no afectadas por discapacidad.
- Los hogares presentan tasas de pobreza más elevadas que las de aquellos que no experimentan entradas en la situación de discapacidad.
- La presencia de personas con discapacidad, enfermedad crónica o con problemas graves de salud que les generen limitaciones para realizar las actividades de la vida diaria supone un factor importante a la hora de explicar la incidencia de los procesos de exclusión, sobre todo los de carácter más moderado, y especialmente en el caso de las mujeres.



# Las personas con enfermedad mental

- Son las más necesitadas y las más desasistidas: con frecuencia no se dejan ayudar y, también con mucha frecuencia, no los sabemos ayudar.
- Presentan un considerable deterioro físico, mental y social, situaciones de dependencia psicológica radical, rasgos de insociabilidad y un enorme sufrimiento interno que se transfiere también a su entorno.
- A partir de los datos de la Organización Mundial de la Salud, en España se calcula que hay entre un millón y dos millones de enfermos mentales graves.
- Más concretamente, se supone que uno de cada 100 adultos padece de esquizofrenia, lo que representa entre 300.000 y 400.000 personas, y alrededor de 550.000 padecen de trastornos afectivos graves.
- Si suponemos que, como mínimo, la mitad de estos enfermos (500.000) reciben cuidados informales por parte de los familiares más directos, podemos estimar que hay entre un millón y un millón y medio de cuidadores.





## Las personas con enfermedad mental

- Según el Estudio Europeo sobre las Necesidades Familiares de Enfermos Mentales en su Informe de Resultados para España, la mayoría de los enfermos, el 84%, viven la mayor parte del tiempo con los familiares. Es un dato importante porque es el colectivo que proporciona cuidado al enfermo y padece las consecuencias de la enfermedad:

El 75,4% de los familiares han tenido problemas de salud física o mental debido al hecho de cuidar a un enfermo mental.

El 58,8% de los familiares no han podido trabajar tal como lo hubiera querido dado el tiempo que han tenido que dedicar al cuidado del enfermo.

El 84% expresan su temor por el futuro de la persona que cuidan (la mayoría de sus cuidadores familiares tienen más de 60 años de edad).

- La construcción de una estrategia comprensiva de lucha contra la exclusión social debería pasar, desde esta perspectiva, por una fuerte articulación entre los servicios de salud mental y los dispositivos orientados a la incorporación sociolaboral.



# Jóvenes y drogas

- Los prejuicios para la salud del consumo de drogas, la desviación de rentas que supone y la creación de grupos cerrados en torno a dichas prácticas, que pueden acercarse a otros grupos marginales, son elementos que interrelacionan, droga y exclusión.
- Uno de los elementos que merece especial atención es el del llamado fracaso escolar. España, que encabeza la clasificación de consumo de drogas en la adolescencia, también se sitúa en los primeros lugares en cuanto a fracaso escolar. Un tercio de los adolescentes españoles deja los estudios antes de finalizar el bachillerato o la formación profesional. No está clara, no obstante, la relación entre ambas variables.



# Jóvenes y drogas

- Sin embargo, la relación del consumo de drogas con la exclusión social es compleja.

En ocasiones, el consumo de drogas en la adolescencia se relaciona con un proceso de socialización e inclusión social en el grupo, de tal manera que el no consumidor es el excluido.

Muchas personas que consumen drogas legales e ilegales, no viven en la exclusión social en ningún momento de su vida.

Cuando el consumo de drogas deviene una dependencia, la exclusión social es un proceso lento en el que intervienen otros factores.

La mayoría de la juventud que consume drogas no se identifica con la imagen de un drogodependiente que vive en riesgo o situación de exclusión social.

Es más elevada la percepción externa de la exclusión social o riesgo en tanto que grupo de adolescentes consumidores de drogas.



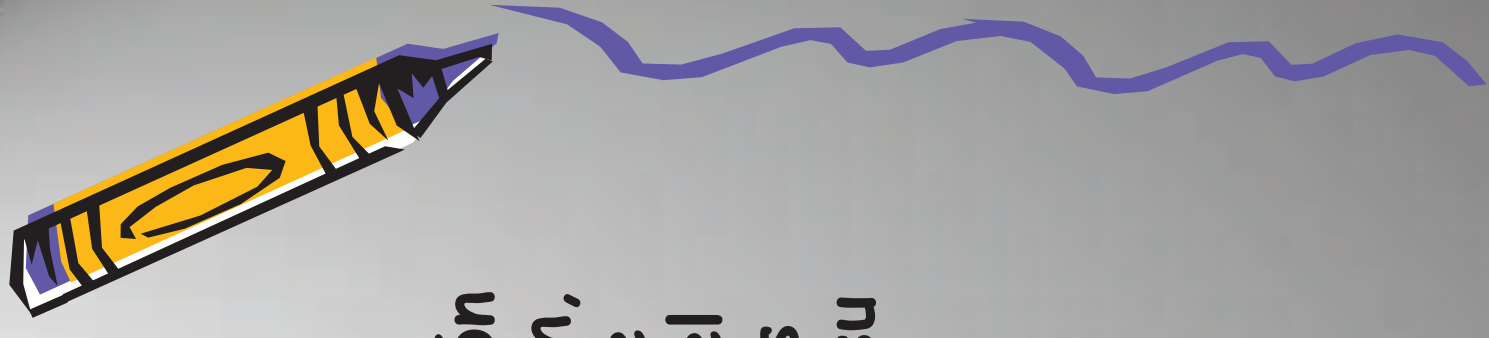
# La prostitución

- Se calcula que unas 115.000 personas ejercen la prostitución en España, de las cuales la mayoría son mujeres. Se trata de una población joven, entre los 18 y 35 años mayoritariamente, y predominantemente extranjera.



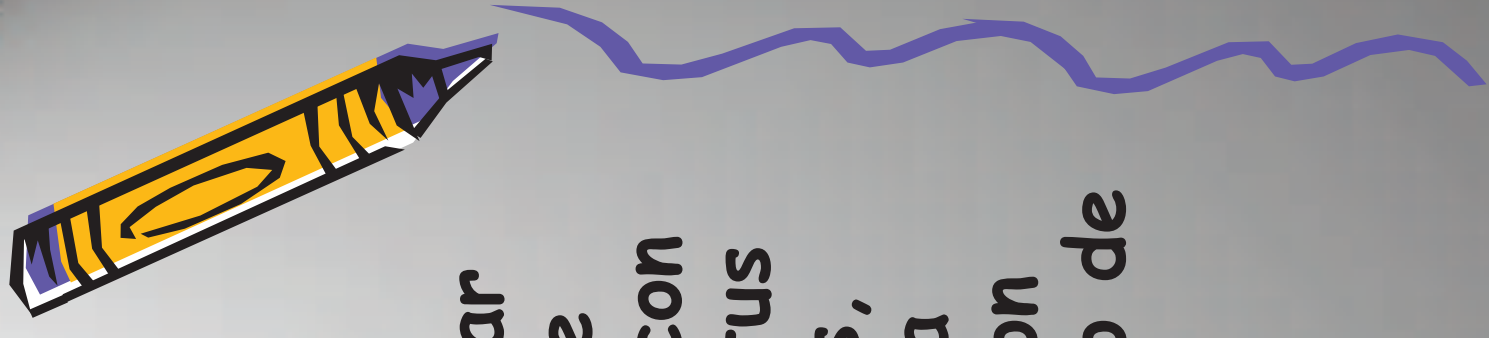
# La prostitución

- Los caminos más usuales hacia la prostitución de la mujer son: 1) la maternidad muy joven, sin pareja o abandonada; 2) la dificultad de conseguir trabajo y la facilidad de perder el empleo; 3) la obtención de mayores ingresos económicos y de manera *fácil y rápida*; 4) su relación con fenómenos marginales como la dependencia de las drogas, el tráfico de mujeres, la violencia de género...



# La prostitución

- Las líneas de trabajo a desarrollar en este ámbito deben combinar, entre otras cosas, actuaciones en relación con el mercado de trabajo, con el estatus jurídico de las personas extranjeras, con la atención social y sanitaria a quienes ejercen la prostitución y con la persecución de las redes de tráfico de personas.



## La comunidad gitana

- Los gitanos son uno de los grupos más estigmatizados y más rechazados en la sociedad española, y en torno a él se mantienen multitud de estereotipos y de prejuicios negativos.
- El 2,1% de la población en España pertenece a la comunidad gitana, lo que supone unas 970.000 personas.
- Siendo el 2% de la población en España, suponen el 12% del espacio social de la exclusión severa. Tres de cada cuatro hogares gitanos está afectado por procesos de exclusión de cierta entidad y uno de cada tres está en situación de exclusión severa.



# La comunidad gitana

- La tasa de actividad en la población gitana (72% para el grupo de 16 a 65 años) es ligeramente superior a la de la población mayoritaria, y la tasa de empleo (63% para ese mismo intervalo de edad) es similar, mientras que la de desempleo (14%) es cuatro puntos superior, lo que contrasta con el estereotipo de una comunidad gitana alejada de los valores del trabajo.
- El acceso al mercado de trabajo está demasiado marcado por el subempleo y la temporalidad, lo que hace que este proceso sea altamente vulnerable. Tan sólo el 7,4% de la población activa (el 16% de los asalariados) tiene un empleo asalariado fijo.
- Las alternativas del autoempleo (por cuenta propia) o del trabajo en el negocio familiar (prácticamente la mitad de las personas ocupadas están en una de estas dos situaciones) son muchas veces la única opción de subsistencia, que no llega con mucho a satisfacer las necesidades económicas ni las expectativas laborales de los gitanos y gitanas.





# LA INMIGRACIÓN

- La mitad de las personas sin hogar son extranjeras.
- Uno de cada tres reclusos es extranjero.
- Aumenta la proporción de hogares monoparentales de mujeres extranjeras.
- Una parte significativa de jóvenes en riesgo de exclusión son procedentes del extranjero.
- También crece el número de personas inmigrantes con problemas de salud mental.
- La mayoría de mujeres que ejercen la prostitución provienen de Latinoamérica, Europa del Este y África.
- Aumenta la proporción de la comunidad gitana debido a la llegada de personas de dicha etnia procedentes, sobre todo, del Este de Europa.

