

# Arte social

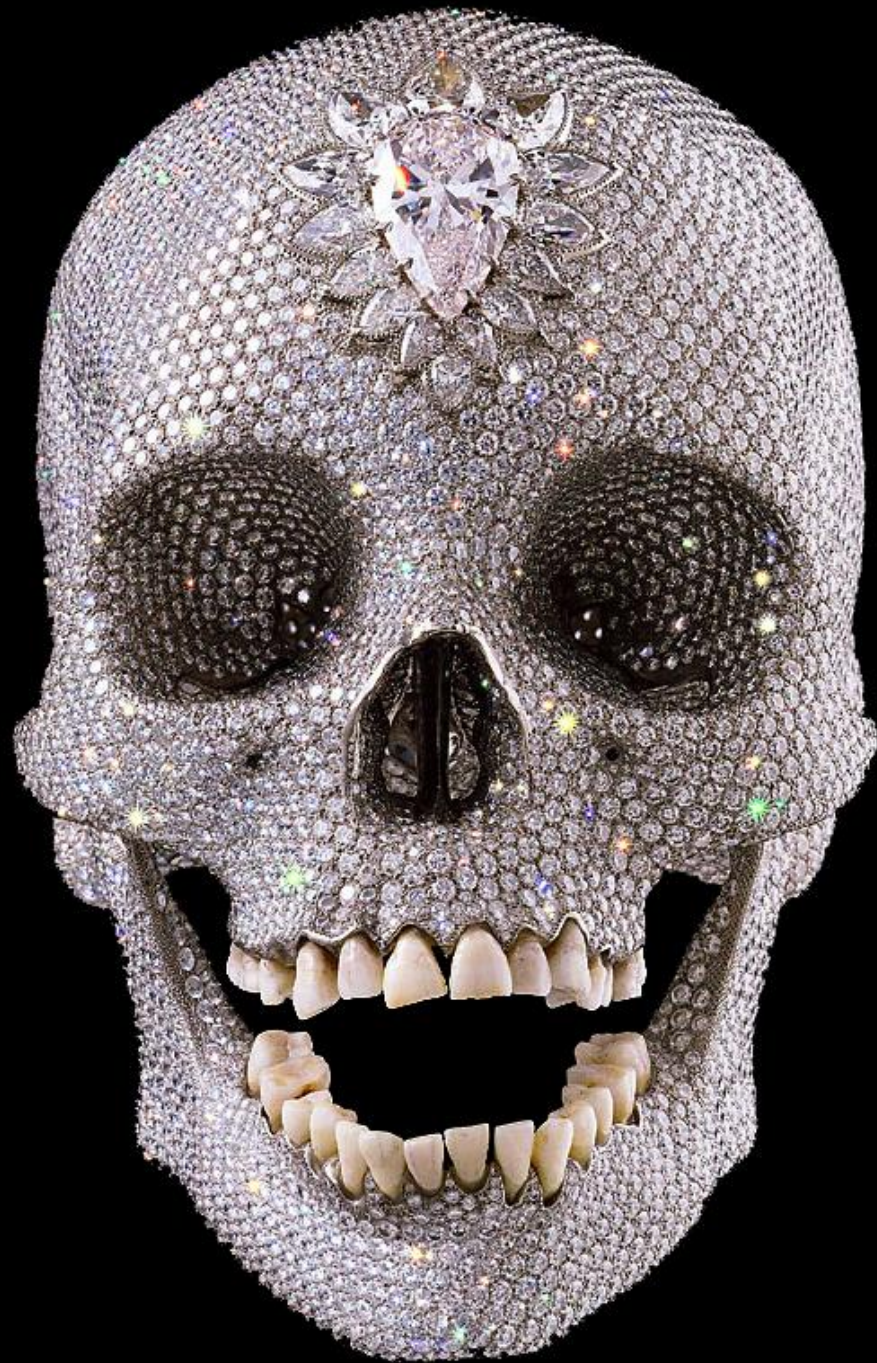
Alexander Carballo  
Aday Hernández



















字叙中的灵魂

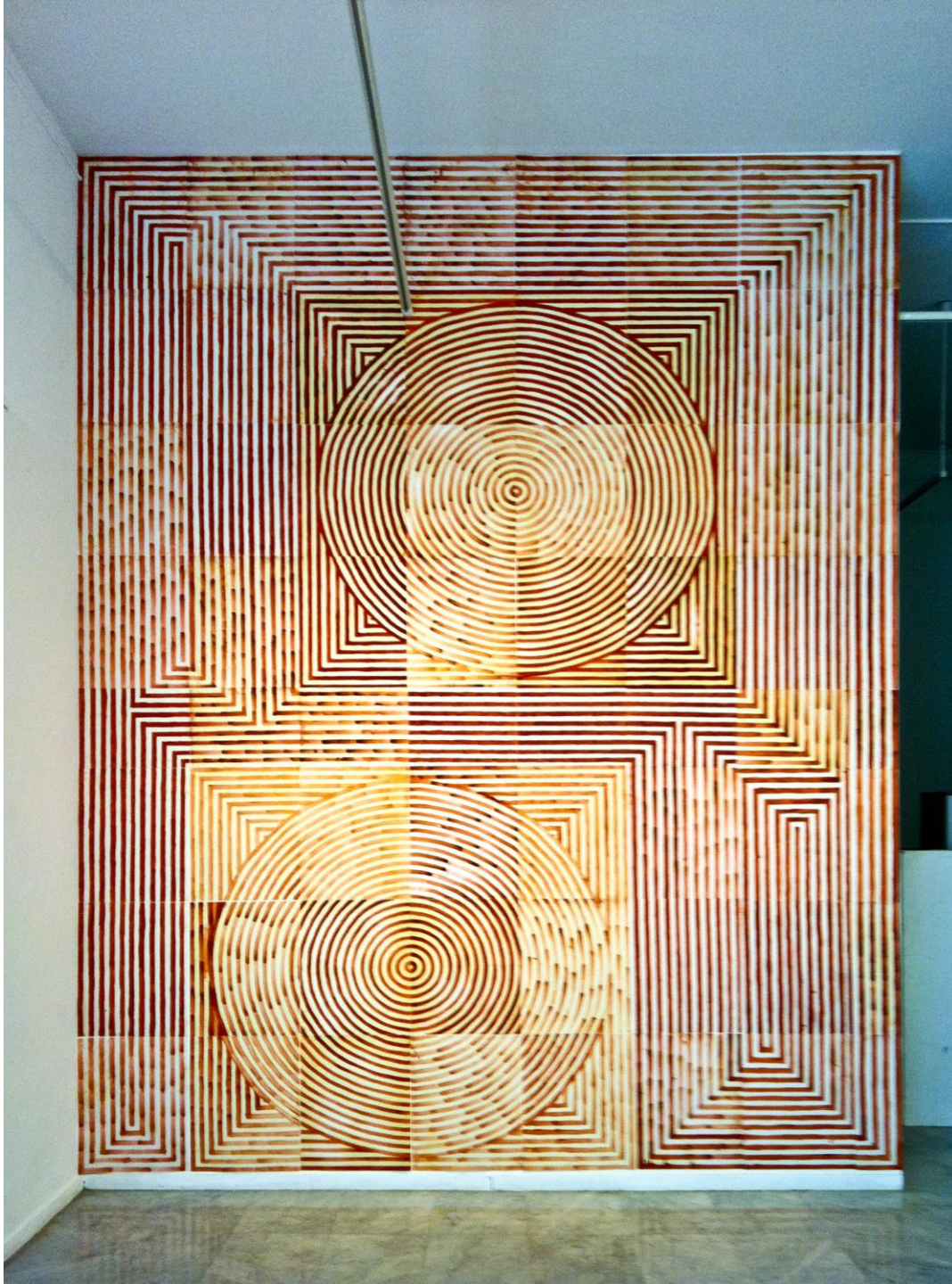








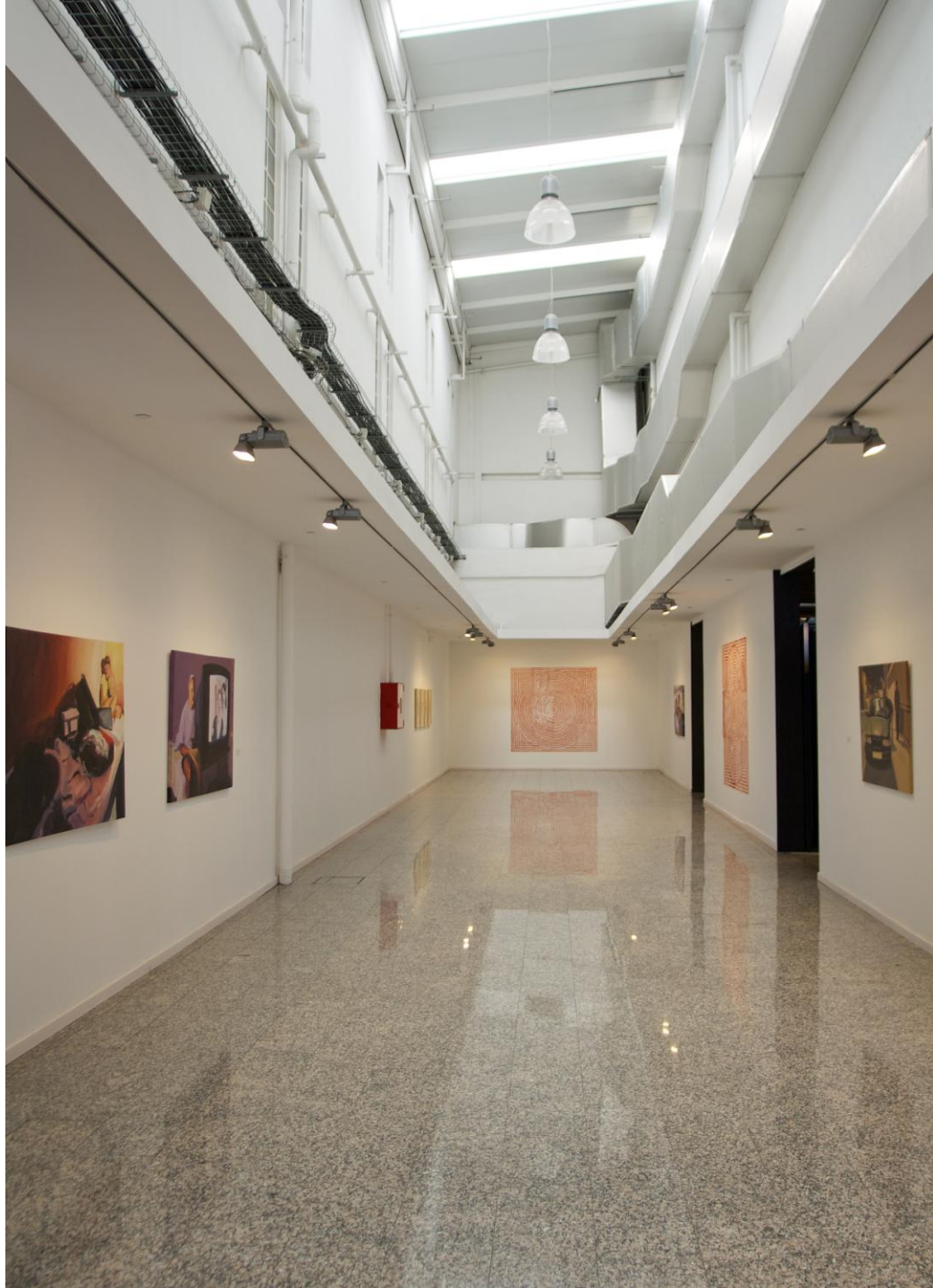














<http://www.adayhernandez.com/proyecto/lareserva/lareserva.html>































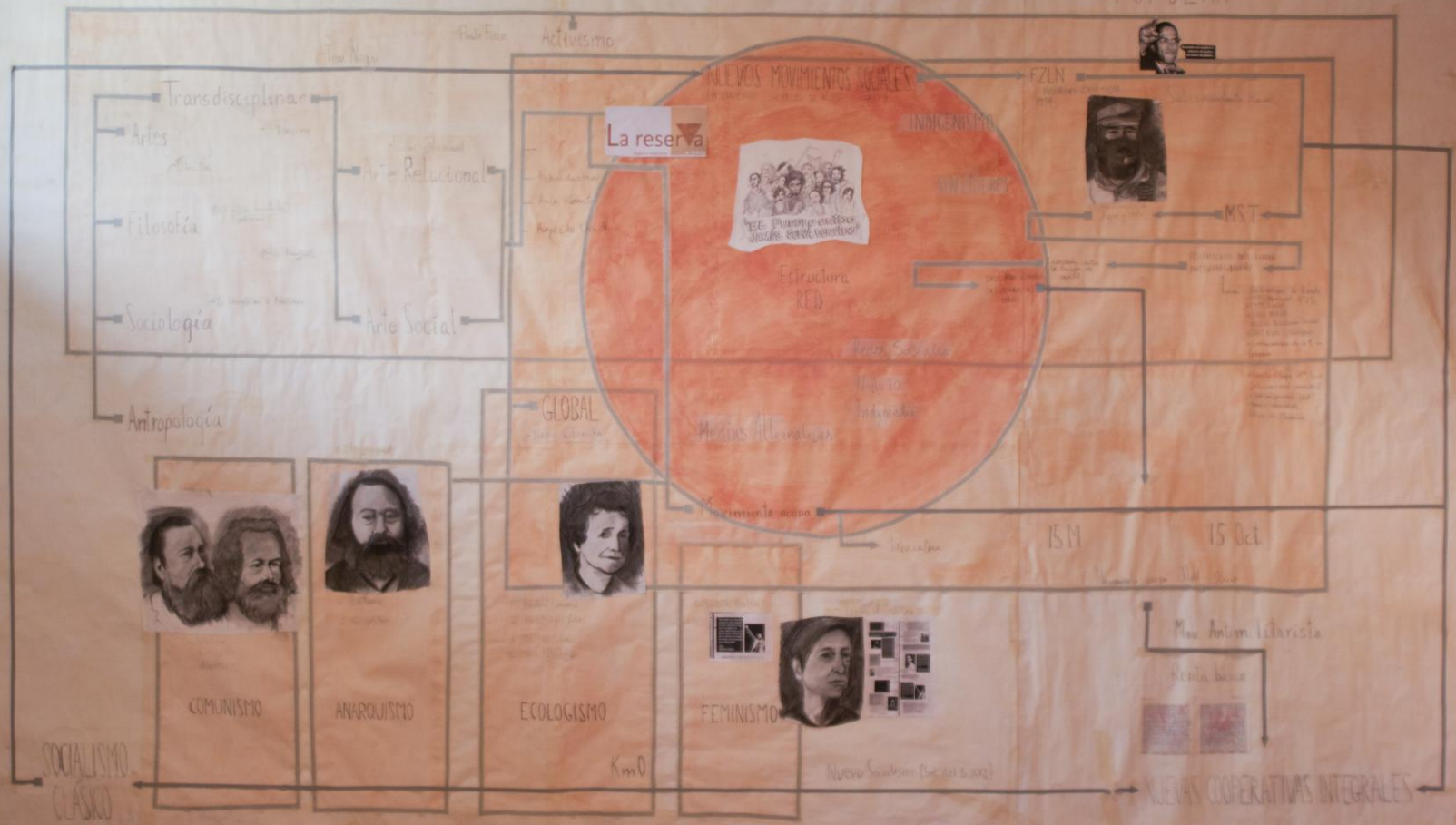




Laboratorio impelente

ACADÉMICO

POPULAR



SOCIALISMO CLASICO



En el espacio 1- tendrán lugar las ponencias, y de fondo un mural, analizando las conclusiones de las alternativas.

En el espacio 2- tendrán lugar las proyecciones de las ponencias, al igual que una mesa en donde estará todo el material con apuntes y material para elaborar nuevo material de análisis.

En las paredes, también irán colgados material para el análisis, algún gráfico, y pizarras...



Esta pieza es la que se describe en la siguiente diapositiva, que es un catering, continuo con recipientes para el refrigerio, y recipientes para enfriar las bebidas, al igual que espacio para guardarlo. Un modesto cáterin que se alarga todo lo que dura la exposición.

