

COMPARAR SIN PARAR LOS PARTIDOS POLÍTICOS



ASWANI, T.
DÍAZ, C.
GARCÍA, J.C.
GONZÁLEZ, S.
LUIS, C.

INTRODUCCIÓN

- Sistema bipartidista imperfecto. Defensores y Detractores.
- Formula Electoral y variables que se utilizan:
 - Sistema D'Hondt: obtención del número de cargos electos asignados a las candidaturas, en proporción a los votos conseguidos.
 - Utilización de las circunscripciones provinciales
- Sistema que favorece la creación de mayorías absolutas.

ASÍ FUNCIONA ESPAÑA



LEY ELECTORAL ESPAÑOLA DE 1978

- Ley de carácter preconstitucional muy flexible y amplia. Gran deseo de cambio por parte de algunas fuerzas políticas y la población.
- Aspectos principales:
 - Capacidad de creación y adquisición de personalidad jurídica.
 - Organización y el funcionamiento interno de los partidos.
 - Capacidad de suspensión y disolución de los partidos.
 - Financiación de los partidos (el único punto realmente modificado desde la concepción de la ley). Financiación en tres tipos, electoral, parlamentaria y directa(privada).



X LEGISLATURA . COMPOSICIÓN DEL PARLAMENTO Y EL SENADO.

- Mayoría Absoluta del PP.
- Actualmente está constituido por (de más a menos diputados y senadores):
- Partidos mayoritarios de ámbito estatal: PP,PSOE,IU, UPyD.
- Partidos con representación autonómica: PSC, CiU, Amaiur, PNV,ERC, ICV, BNG, UPN, CC, Foro Asturias, EUiA, CHA, Coalició Compromís-Q , Nueva Canarias, Geroa Bai, PAR, CCN.



PANORAMA DE CARA A LAS ELECCIONES EUROPEAS

Primera elecciones en las que el Presidente de la Comisión Europea será elegido a través de estas elecciones.

Los candidatos españoles respecto a los partidos mayoritarios españoles son:

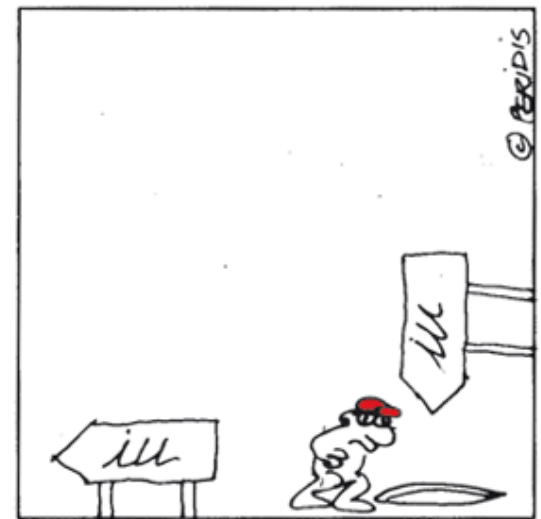
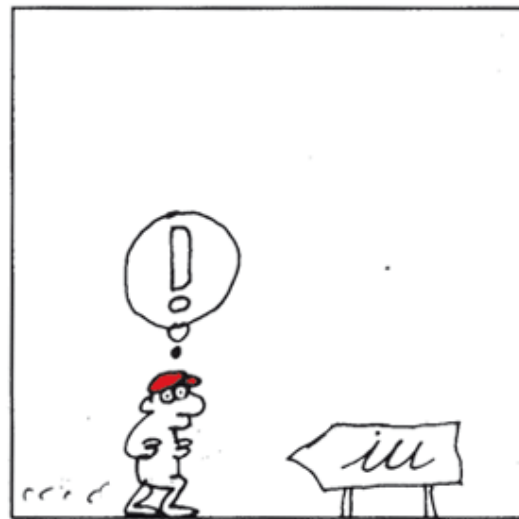
- **PP:** Miguel Arias Cañete. Unidos al grupo del Partido Popular Social Cristiano europeo.
- **PSOE-PSC:** Elena Valenciano. Alianza Progresista de Socialistas y Demócratas.
- **Coalición por Europa** (CDC, UDC, PNV, CC y CxG): Ramón Tremosa i Balcells. Grupo de la Alianza de los Liberales y Demócratas .
- **"La Izquierda"** (IU, ICV, EuiA, CLI-AS, Confederación de los Verdes, EKI). Willy Meyer. Izquierda Unitaria, Europa-Izquierda Verde Nórdica y Verdes-Alianza Libre Europea.
- **UPyD** (Sin candidato a la presidencia de la Comisión Europea). Sin adscripción a grupo parlamentario europeo. Francisco Sosa Wagner.



IZQUIERDA UNIDA

Primeros puestos del partido:

- Cayo Lara Moya
- Joan Josep Nuet
- Rosa Aguilar Rivero
- Marga Ferré
- Willy Meyer Pleite
- Pablo Prieto Fernández



ÓRGANOS DE DIRECCIÓN DEL PARTIDO

Consejo Político Federal → Máximo órgano de gobierno de IU entre Asambleas federales.

Presidencia Federal → Máximo órgano Ejecutivo de Izquierda Unida.



Comisión Ejecutiva Federal → Órgano de dirección de IU que vela por el cumplimiento de los acuerdos, y supervisa el funcionamiento diario de la organización.

Alianzas y oposiciones:

Tipo de Partido:

Según Michels y según Duverger

Tipo de Líder:

- Fiel a su ideología.
- Frágil a las críticas.
- Desvalorización por parte de otros líderes.

En España:

- Partido Comunista de España (PCE)
- Unión de Juventudes Comunistas de España (UJCE)
- Izquierda Republicana (IR)
- Izquierda Abierta (IzAb)
- Ecosocialistas de la Región de Murcia.

En Europa:

- Forma parte del grupo Izquierda Plural.



*Afiliados → 36.000 (5/13)

*Simpatizantes:

depende de la comunidad autónoma.

Perfil votante ideal, defensor del:

- Republicanismo
- Federalismo
- Laicismo
- Democracia participativa
- Feminismo
- Comunismo
- Internacionalismo
- Antiimperialismo
- Ecologismo

Voto + Simpatía IU (ICV)

Autoubicacion	2012-01	2012-04	2012-07	2012-10	2013-01	2013-04	2013-07	Variacion
(1-2) Izquierda	30,73%	33,18%	24,48%	37,50%	28,87%	39,22%	34,63%	12,71%
(3-4) Centro-Izquierda	12,76%	14,02%	14,11%	14,42%	15,55%	15,54%	19,03%	49,18%
(5) Centro	3,27%	4,28%	4,35%	4,13%	4,55%	4,03%	4,39%	
(6-7) Centro-Derecha	0,00%	0,52%	0,26%	0,54%	1,49%	1,05%	2,14%	
(8-10) Derecha	0,97%	1,14%	0,00%	0,00%	0,56%	0,74%	0,60%	
NS - NC	1,34%	2,72%	1,51%	2,14%	0,63%	1,46%	3,55%	

UNIÓN, PROGRESO Y DEMOCRACIA

Primeros puestos en el partido

Rosa Díez González

Carlos Martínez Gorriarán

Juan Luis Fabo Ordóñez

José Ignacio Prendes Prendes

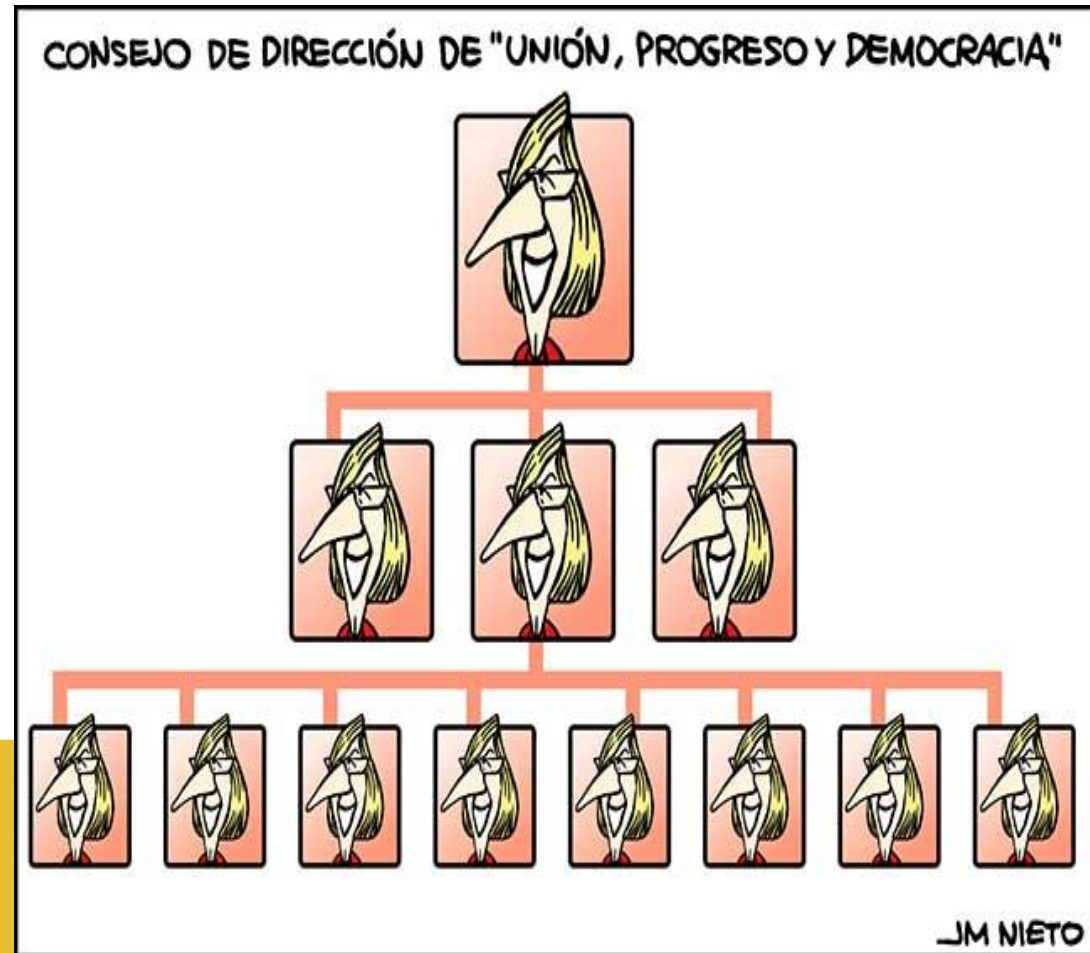
Manuel Hernández Iglesias

Álvaro Anchuelo Greco

Francisco Pimentel Igea

Antonio Ballesteros Santiago

Beatriz Becerra Basterrechea



Órganos de dirección del partido

Congreso del Partido: órgano soberano del partido (3-4 años). Resoluciones del Orden del día

Consejo de Dirección: máximo órgano de dirección política del partido. 21 miembros definidos en el Congreso del Partido.

Consejo Político: aprueba propuestas del Consejo de Dirección. Controla todos los órganos y representantes o cargos públicos. Miembros: 150 por voto abierto y directo + 21 miembros del CD + 19 coordinadores territoriales

Órganos Especializados de Control y Garantía

Oficina de Control de Buenas Prácticas Públicas

Comisión de Garantías

Comisión de Finanzas

Comisión Electoral

Agrupaciones Territoriales

Asamblea Territorial

Consejo Territorial

Consejo Político Territorial

Agrupaciones Locales

Asamblea Local

Consejo Local

■ Tipo de partido: según Michels y Duverger

■ Tipo de Líder:

- Primera mujer candidata a la presidencia del Gobierno de España
- Confunden los intereses del partido con los suyos propios
- Tendencia hacia la vaguedad de su discurso
- Desvalorización de otros líderes
- Tendencia al liderazgo
- Frágil a las críticas
- Alternativa

■ Alianzas y Oposiciones

- ALDE
- VOX y Ciudadans
- Nacionalismos



PARTIDO SOCIALISTA OBRERO ESPAÑOL

José Antonio Griñán

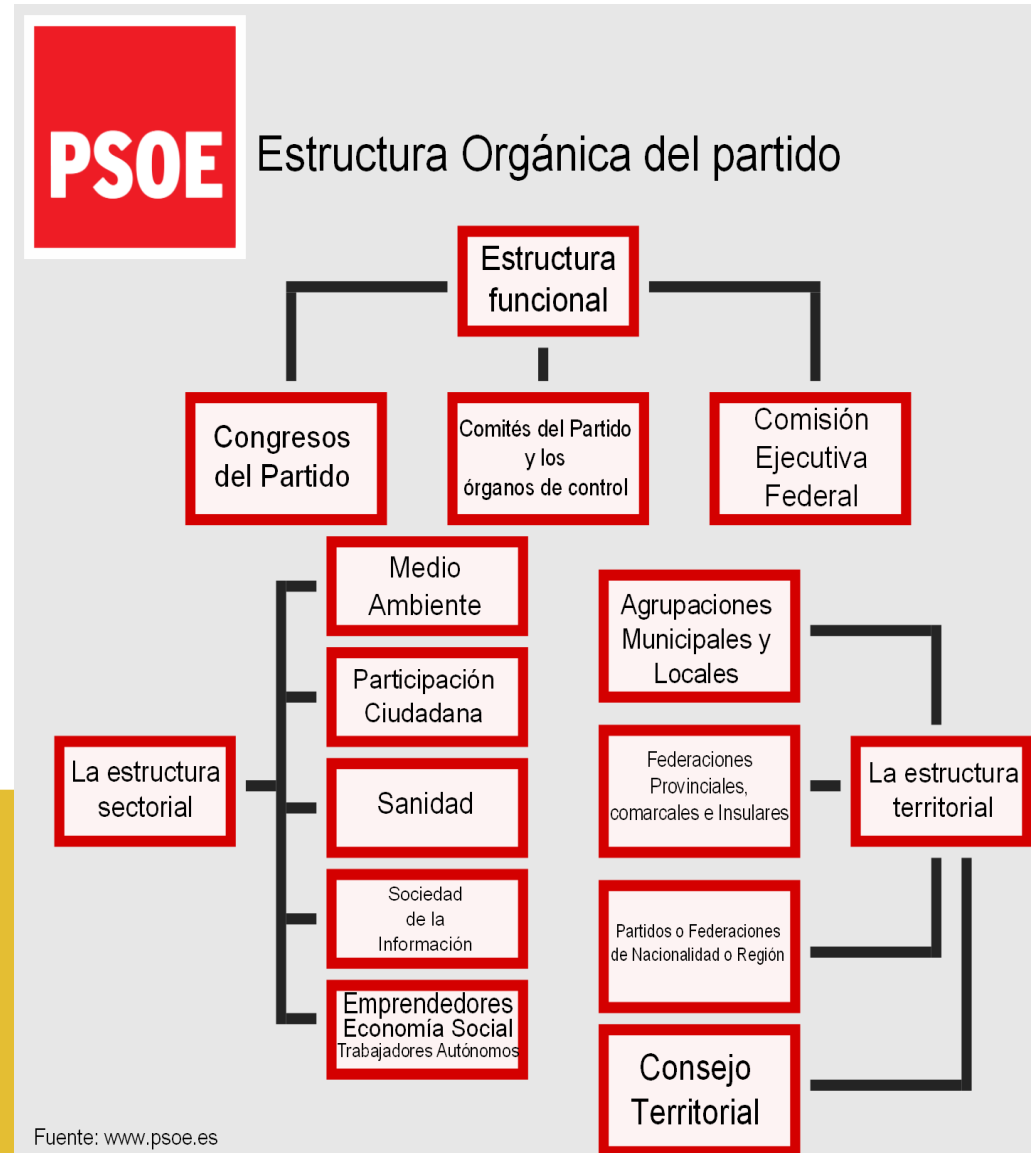
Alfredo Pérez Rubalcaba

Elena Valenciano



ÓRGANOS COMPONENTES

- Congreso Federal.
- Comisión Ejecutiva Federal.
- Comité Federal.
- Federaciones.



TIPO DE PARTIDO

- Ideas políticas o morales.
- Partido Socialista de Europa Continental (Duverger).
- Estructura indirecta.
- Partido especializado: heterogéneo.
- Partido grande.

TIPO DE LÍDER

- Tendencia al liderazgo



Alianzas y Oposiciones: PSC; NC.

REPRESENTACIÓN OPINIÓN

- Afiliados: 217.000
- Simpatizantes: 400.000



Perfil votante ideal:

- Socialdemócrata.
- Progresista.
- Reformista.
- Federalista.
- Laico.
- Transversal.
- Con visión internacional

PARTIDO POPULAR

Primeros puestos en el partido:

- Mariano Rajoy Brey
- Soraya Sáenz de Santamaría Antón
- M^a Dolores de Cospedal García
- Javier Arenas Bocanegra
- Carlos Javier Floriano Corrales
- Esteban González Pons



Órganos Colegiados

Junta Directiva

Comité Ejecutivo

Comité de Dirección

Órganos Especializados

Comité Electoral

Comité de Derechos y Garantías

Comité Autonómico

Órganos Unipersonales

Presidencia:

Secretaría General

Órganos Consultivos

Convención

Consejo de españoles residentes en el

❖ Alianzas y Oposiciones:

- A partir de: Alianza Popular, el Partido Liberal y cuadros de la democracia cristiana.
- En la X legislatura: coalición con partidos nacionalistas.
- En el espacio europeo esta adscrito al Grupo del Partido Popular Europeo liderado por Jean-Claude Juncker.

Tipo de partido: según Michels y Duverger

Tipo de líder:

- Tendencia ascendente
- Tendencia demagógica
- Tendencia conservadora y oligárquica
- Ambiguo
- Indiferente hacia las críticas



Perfil votante ideal según principios del partido:

1. Centro reformista
2. Con vocación europeísta
3. Defensor de la unidad nacional
4. Defensor de una economía de mercado
5. Valores del humanismo cristiano
6. Defensor de la autoridad presupuestaria en la Administración Pública



862.815 Afiliados
(02/2013)

Simpatizantes = Militantes

¿Es la política española elitista o no?

Puede decirse que **SI**



GRACIAS POR SU ATENCIÓN

“ Para esta élite económica y política no existe (ni ha existido) conflicto de interés alguno en el manejo del Estado ”

Anónimo